



# RAPPORT FINANCIER

Version complète

Année 2013

---

# Sommaire

## **1 – Annexe explicative**

<i>Introduction</i>	3
<i>Explication du bilan</i>	4
<i>Explication du compte de résultat</i>	6
<i>Situation de la trésorerie au 31/12/2013</i>	10
<i>Evolution de la trésorerie</i>	11
<i>Eléments analytiques</i>	12
<i>Attestation de l'expert comptable</i>	16
<i>Orientations 2014</i>	17

## **2 – Bilan**

<i>Actif</i>	19
<i>Passif</i>	20

## **3 – Compte de résultat**

<i>Page 1</i>	22
<i>Page 2</i>	23

## **4 – Autres documents**

<i>Bilan détaillé</i>	25
<i>Compte de résultat détaillé</i>	27
<i>Soldes intermédiaires de gestion détaillés</i>	30
<i>Flux de gestion</i>	33
<i>Liste des amortissements</i>	34
<i>Balance</i>	39
<i>Grand livre</i>	45
<i>Budget consolidé 2014</i>	138
<i>Budget détaillé 2014</i>	139

# 1

## Annexe explicative

***Cette section vise à expliciter et commenter les bilan et compte de résultat annuels arrêtés au 31/12/2013. En cas de doute, ce sont bien les documents précités qui font foi.***

### Introduction

L'année 2013 a vu Wakanga réaliser son cinquième exercice comptable complet. L'association a réalisé un chiffre d'affaire total de 570 578 € dégageant un résultat de 8 581 €. En comparaison, l'année 2012 avait réalisé un chiffre d'affaire de 470 756 € et un résultat de 34 686 €. Cela représente une croissance du chiffre d'affaire de 21%. La diminution du résultat (-75%) est principalement causée par un remplissage nettement inférieur à l'année précédente (79% contre 88% en 2012) ainsi que d'une augmentation non négligeable des frais de structure (+25%).

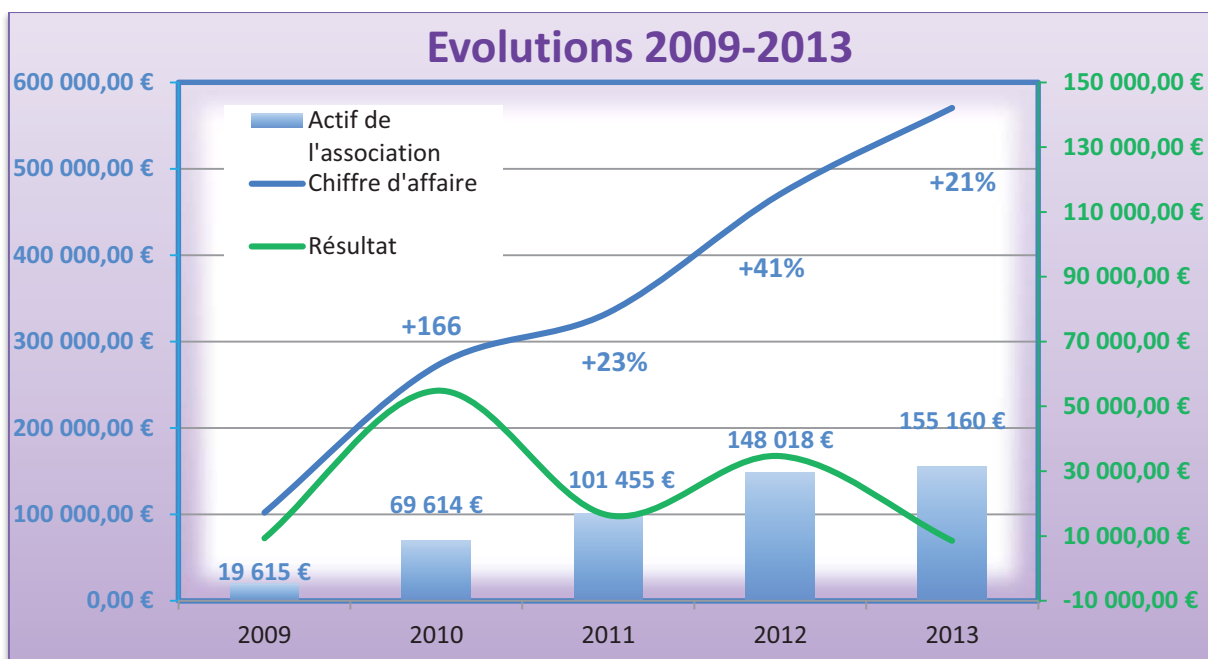
En 2013, Wakanga réalisa sa première année complète dans les nouveaux locaux d'Iffendic. En ce qui concerne le poste de secrétaire-comptable, un CDI a été signé en septembre suite à 1 an et 6 mois de CDD.

Parallèlement, de nouveaux séjours ont été créés : en hivers dans le massif central (Escapade en traineau), « L'antre des jeux » au printemps à Hédé, « L'écurie fantastique » et « La grande parade » en juillet également à Hédé. Un séjour à également été étendu sur le mois d'août : « Le repaire des intrépides » en Normandie.

Le prix moyen d'une journée/enfant s'est élevé à 57,35 €, avec 9 812 journées/enfant. Son coût de revient est lui estimé à 56,48 €, soit un bénéfice total d'environ 0,87 € par journée/enfant (1,54%), pour mémoire cette marge était de 4 € en 2012. Cette marge faible est en diminution par rapport à l'année dernière, traduisant un moins bon remplissage des centres accompagnée d'une augmentation globale des charges.

Enfin, il est à noter que l'association a décidé de renouveler son appel à l'IGAM en tant qu'expert-comptable, dans un souci de transparence et de plus grande rigueur.

Le graphique page suivante présente donc les évolutions du chiffre d'affaire, du résultat et des actifs de l'association depuis 2009.



#### Explications sur le bilan

- Investissements et amortissements

L'association a investi en 2013 la somme de 22 706 € dans du matériel. Cette somme est en nette diminution par rapport à 2012 puisqu'elle comprenait l'ensemble du mobilier de bureau et de stockage rendu nécessaire par la prise de possession des nouveaux locaux.

La dotation aux amortissements s'élève donc au 31/12/2013 à 21 047 € alors qu'elle était de 13 997 € en 2012.

Le tableau ci-dessous présente l'évolution des investissements et des amortissements depuis la création de l'association.

	2009	2010	2011	2012	2013
Investissements	7 727 €	23 475 €	14 736 €	41 144 €	22 706 €
Amortissements	769 €	4 925 €	8 635 €	13 997 €	21 047 €

Pour ces investissements, nous avons une subvention d'aide de la CAF depuis 2010. Celle-ci, qui représentait en 2012 à 10 588 €, n'a pas été perçue en 2013. La subvention, accordée tous les ans, n'est disponible depuis 2013 que tous les 3 ans. La subvention d'investissement 2012 a été touchée en deux parties, 7 597 € en 2012 et 2 692 € en 2013.

- Immobilisations financières.

Wakanga a déposé un dépôt de garanti pour la location du siège à la SCI Terivio d'un montant de 2 000 €. Celui-ci apparaît dans l'actif bilan dans la rubrique « autres immobilisations financières ».

- Charges constatées d'avance.

En 2013, nous avons dû avancer la somme de 13 092 € pour des séjours en 2014, notamment pour le séjour d'hiver (Escapade en traineau), mais aussi certains frais de fonctionnement.

- Créances client

Au 31/12/2013, il reste 2 582 € à recouvrer dont 1 486,60 € auprès de l'UFCV, 575 € auprès de conseil régional et 520 € auprès de créanciers divers. Cette somme apparaît donc à l'actif du bilan dans le compte « Clients et comptes rattachés ».

- Autres produits à recevoir.

En plus des créances clients, il reste au 31/12/2013 3 184 € à recouvrer. Nous retrouvons parmi cela 1 484 € de remboursement de la formation au référencement réalisée par le secrétaire-général ainsi que 1 400 € pour deux jours de formation des bénévoles lors du week-end des administrateurs.

- Charges à payer et dettes sociales.

Au 31/12/2013, les charges à payer s'élèvent à 8 121 €, celles-ci étant des factures à payer en fin d'année (honoraires IGAM, 1% UFCV sur les séjours 2013, révision des VTT, référencement) et quelques oublis de factures de séjours et de fonctionnement.

Les dettes sociales (URSSAF, prévoyance et caisse de retraite, formation continue, dettes de congés payés) pour la fin de l'année 2013 s'élèvent à 7 381 €.

Au total, les charges à payer sont donc de 15 502 €.

- Clients créditeurs.

Nous avons encaissé 1 105 € d'acomptes pour le séjour 2014 (Escapade en traineau) et également 45 € d'adhésion 2014 en 2013, soit un total de 1 150 €.

## Explications sur le compte de résultat

### - Apport en subvention

En 2013, comme en 2012, l'association a bénéficié de deux subventions de fonctionnement : la ville de Rennes et le Conseil Général nous subventionnent à hauteur de 1 854 €. Nous disposons en plus cette année d'une subvention de la région Bretagne d'une hauteur de 3 500 € pour les formations interne à l'association. De plus, pour l'emploi permanent d'un salarié de moins de 26 ans, Wakanga a reçu une subvention Pole emploi d'un montant de 450 €.

La totalité des subventions de fonctionnement s'élève donc à 6 448 €, soit 1,13% du chiffre d'affaire. Tout comme les années précédentes, cette somme indique clairement que l'association reste fortement indépendante des collectivités publiques.

### - Adhérents de l'association

L'association compte 84 adhérents volontaires fin 2013. Parmi les familles ayant fait partir leur(s) enfant(s) sur les séjours de l'association, 54 ont adhéré. 30 adhérents bénévoles (dont salariés saisonniers) sont comptabilisés. Le nombre d'adhésion est en nette diminution par rapport à 2012 (641) étant donné que celle-ci n'est plus rendue obligatoire lors de l'inscription aux séjours.

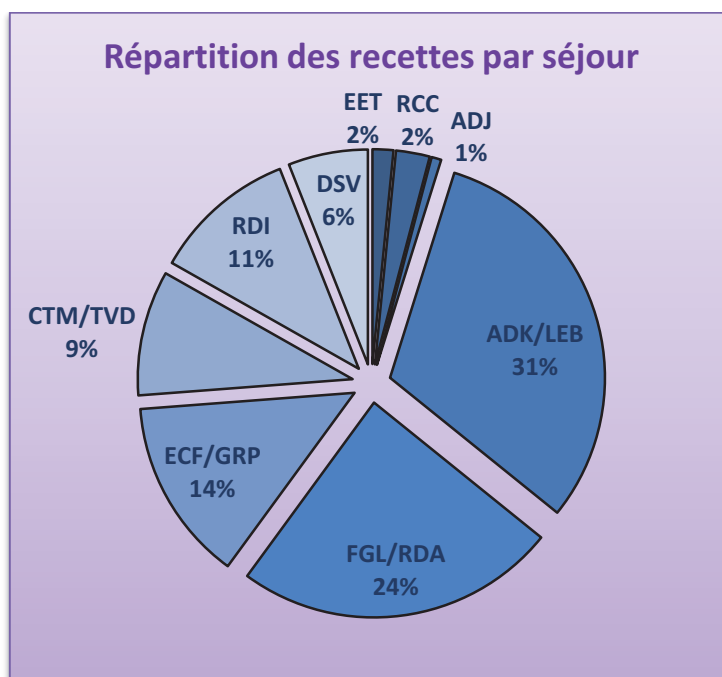
Le montant des cotisations représente 1 344 €, soit environ 0,2% du chiffre d'affaire. La somme de l'adhésion étant désormais libre, un minimum de 1€ avait été fixé. Le montant moyen d'une adhésion s'élève à 16 €.

### - Vente des séjours

La majorité des recettes (98,2%) proviennent de la vente des séjours. Ceux-ci ont rapportés 560 173 €, la répartition étant la suivante :

On note que 55 % des recettes sont réalisées sur deux gros séjours (Etel et Montfort-sur-Meu). En comparaison à 2012, on remarque une très nette baisse de la contribution de ces deux séjours. Celle-ci passe en effet de 70% à 55% des recettes.

En contrepartie, la part des petits séjours (Larmor, Champ du Boul, Port-Louis et Talmont) reste stable, ce qui dénote un meilleur remplissage global de ces séjours, puisque le chiffre d'affaire global à lui augmenté.

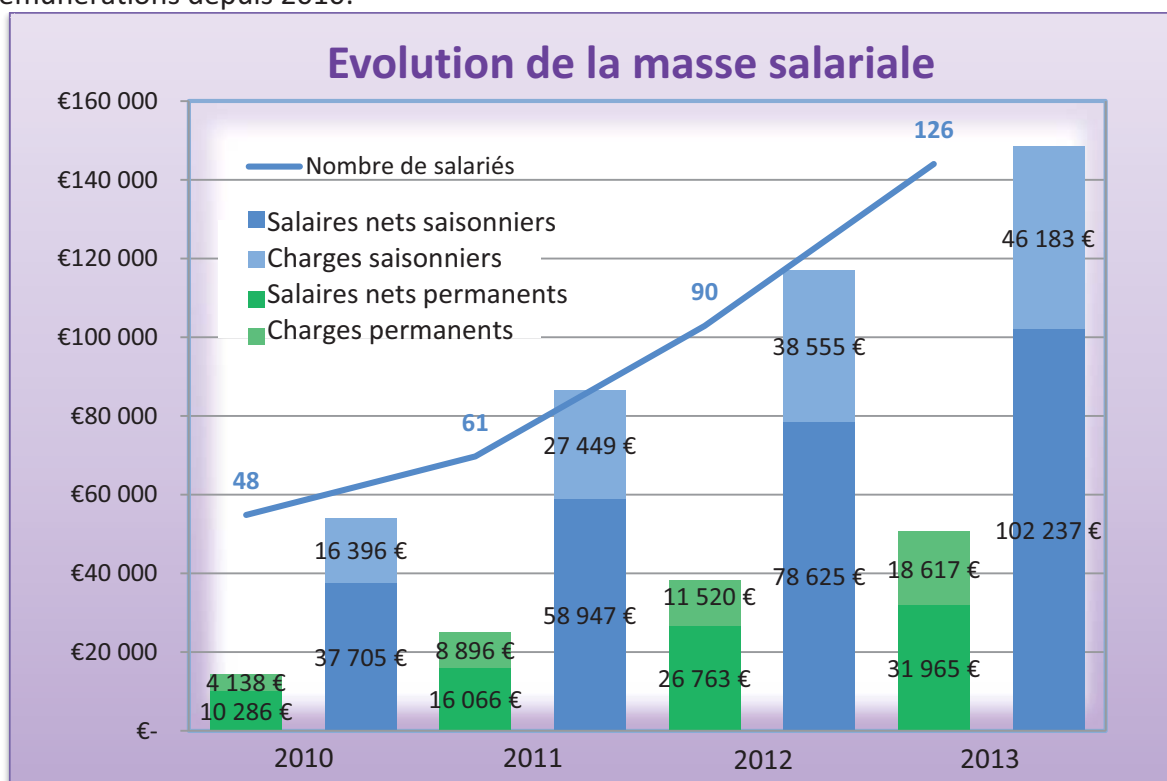


Cette meilleure répartition des recettes est due notamment à la naissance d'un séjour à Hédé (« L'écurie fantastique et la grande parade ») totalisant à lui seul 14% des recettes pour sa première année.

- Rémunération et charges de personnel

En 2013, 126 saisonniers ont été employés, soit sous contrat d'engagement éducatif soit sous contrat à durée déterminée. Le total des rémunérations nettes versées s'élève à 102 237 € accompagné de 46 183 € de charges sociales. Il faut y ajouter le salaire des deux salariés permanents de Wakanga, soit 31 965 € et 18 617 € de charges sociales.

Le graphique ci-dessous montre l'évolution du nombre de salariés ainsi que celle des rémunérations depuis 2010.



- Convoyages

L'association assure le transport des enfants en train depuis un certain nombre de ville. En 2013, elle a acheté pour 26 555 € de billet de train, d'hôtel pour les animateurs et autres frais de convoys.

Séjour	Montant facturé	Montant réel	Delta	Ratio par enfant
EET	1 331,00 €	890,00 €	441,00 €	64 €
RCC	960,00 €	871,00 €	89,00 €	27 €
ADJ	304,00 €	254,10 €	49,90 €	28 €
ADK/LEB	4 074,00 €	5 823,50 €	- 1 749,50 €	18 €
FGL/RDA	6 305,00 €	8 820,60 €	- 2 515,60 €	35 €
ECF/GRP	1 386,00 €	1 515,60 €	- 129,60 €	11 €
CTM/TVD	3 038,00 €	3 471,60 €	- 433,60 €	39 €
RDI	2 845,00 €	2 876,70 €	- 31,70 €	23 €
DSV	1 684,00 €	2 031,60 €	- 347,60 €	36 €

Seulement 21 927 € ont été refacturés aux familles, soit une perte de 4 600 € contre 9 000 € en 2012. Bien qu'elle soit beaucoup moins importante que l'année passée, cette perte est toujours due à deux choses : d'une part une sous-estimation du coût réel au moment de la fixation des prix, et d'autre part une volonté de ne pas empêcher le départ d'enfants dont les parents ne pourraient pas payer le voyage en raison d'un coût trop élevé. Le déficit lié aux voyages est donc compensé sur le prix des séjours, mais doit tout de même être surveillé de près.

- Prime d'assurance

Wakanga s'est acquittée en 2013 d'une prime d'assurance de 5 278 €, contre 4 093 € en 2012. Cette augmentation est principalement due à l'augmentation du nombre de séjour, avec en particulier l'ajout d'activités à risques (principalement l'équitation) à notre contrat.

Cette somme ne prend pas en compte le montant des assurances annulation souscrites par certaines familles, qui leur sont directement refacturées.



## Situation de la trésorerie au 31/12/2013

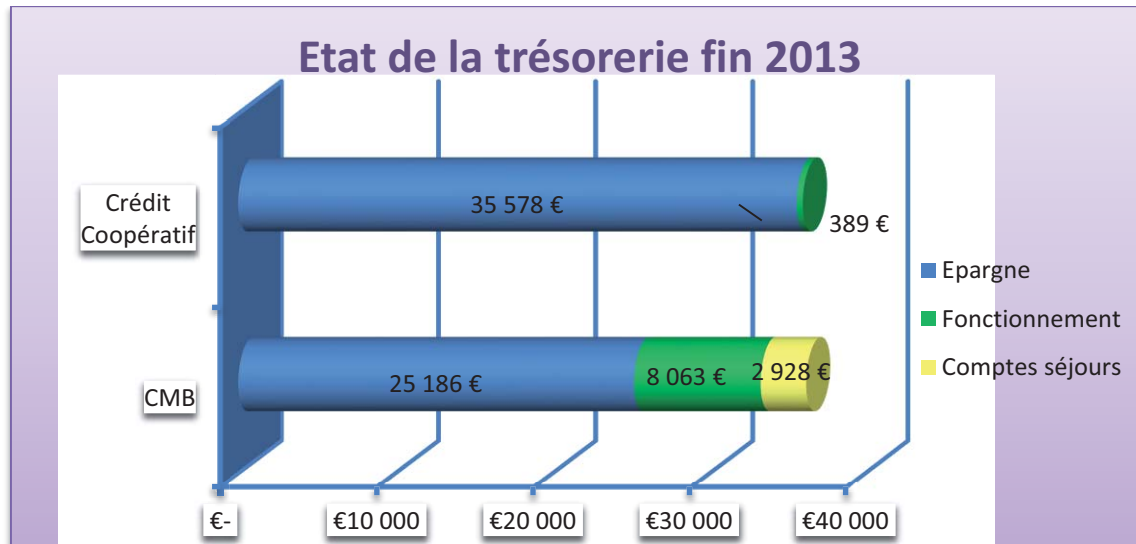
Au 31/12/2013, la trésorerie disponible s'élève à 37 066 €. Elle se répartit comme suit entre les différents comptes bancaires domiciliés au Crédit Mutuel de Bretagne :

- Compte chèque ADK : 500,00 €
- Compte chèque CTM/TVD : 500,00 €
- Compte chèque RCC/FGL : 455,00 €
- Compte chèque EET/RDI : 473,00 €
- Compte chèque DSV : 500,00 €
- Compte chèque ADJ/ECF/GRP : 500,00 €
- Compte chèque fonctionnement : 8 063 €
- Livret bleu : 25 186 €
- Caisse (espèces) : 0,00 €

Nous avons également 389 € sur le compte chèque du Crédit coopératif.

La trésorerie placée sous forme de parts sociales au Crédit Coopératif s'élève à 35 578 €.

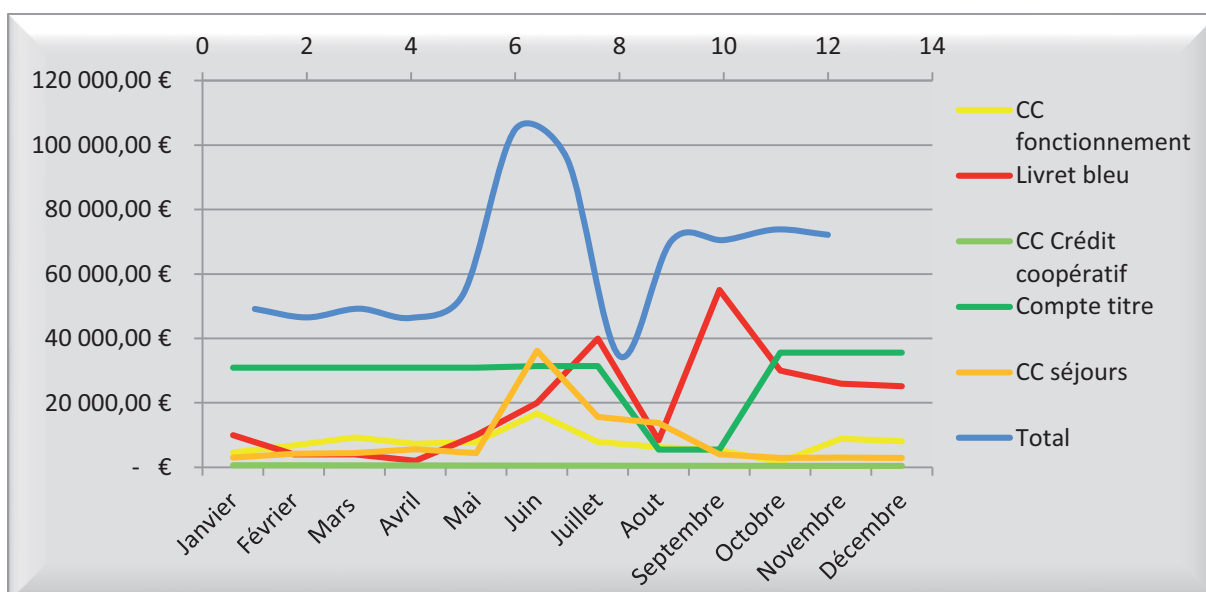
Le graphique ci-dessous met en évidence les différents placements de la trésorerie de Wakanga. On peut voir que la majeure partie de l'argent est placée en épargne, soit sous forme de parts sociales, soit sur le livret bleu, qui a un taux d'intérêt légèrement plus faible mais qui est plus rapidement mobilisable.



## Evolution de la trésorerie

En ce qui concerne la trésorerie globale, on observe très nettement le caractère saisonnier de notre activité, avec une très forte augmentation de la trésorerie en juin et juillet. Deux périodes sont difficiles à gérer : la première est en avril/mai, où il faut engager des frais pour payer des acomptes aux centres de l'été, et pour l'achat de matériel. La seconde est à la fin du mois d'août et en septembre. Cette période correspond aux paiements de nombreuses locations (centres, minibus, ...) et est accompagné d'un retard de règlement d'inscriptions sous prises en charges sociales.

En août 2013, il a été nécessaire de débloquer des fonds placés dans des parts sociales au crédit coopératif pour palier au décalage de trésorerie. Ces débloquages entraînant des frais non négligeable et les intérêts du crédit coopératif n'étant pas plus élevé que ceux du livret bleu, il sera intéressant en 2014 de favoriser le remplissage de ce dernier. Un emprunt avait par ailleurs été envisagé pour pallier à cette faible trésorerie, cela n'a pas été nécessaire cette année.



## Eléments analytiques

Afin de pouvoir ajuster au mieux notre gestion financière, le tableau présenté sur la page suivante récapitule les principales charges et recettes des séjours. Pour chacune d'elle, un ratio jour / enfant est calculé afin de nous aider dans la réalisation de budget prévisionnel futur ou pour caractériser des évolutions de coût d'une année sur l'autre.

Le tableau ci-dessous présente nos prix de revient et de facturation (en journée / enfant).

<i>Séjour</i>	<i>Prix de revient</i>	<i>Prix facturé</i>	<i>Marge</i>
EET	109,85 €	84,09 €	- 25,76 € (-31%)
ADJ	82,68 €	65,51 €	- 17,17 € (-26%)
RCC	51,67 €	63,66 €	11,99 € (19%)
ADK / LEB	37,79 €	53,71 €	15,91 € (30%)
CTM / TVD	45,21 €	64,31 €	19,10 € (30%)
DSV	46,61 €	62,33 €	15,72 € (25%)
ECF/GRP	43,07 €	58,71 €	15,64 € (27%)
FGL / RDA	41,84 €	55,16 €	13,32 € (24%)
RDI	47,05 €	59,31 €	12,26 € (21%)

A noter que les frais de structure ne sont pas comptés dans le prix de revient, ce qui ajoute 13,52 € par j/e, et rend finalement les marges des séjours RCC, FGL/RDA et RDI négatives, ce qui signifie que l'on a perdu de l'argent sur ces séjours. Le « prix facturé » englobe le prix du séjour et le prix des transports.

Les frais de structure sont en augmentation par rapport à l'année dernière (+25%). Cela correspond à une évolution globale des charges avec notamment l'apparition des charges liées aux nouveaux locaux (locations, entretiens, ...) ainsi que par une augmentation importante des charges sociales.

Les séjours les plus rentables sont CTM/TVD et ADK/LEB, suivis de ECF/GRP. ADK reste le séjour « phare » de Wakanga, qui a toujours le meilleur remplissage et le prix de revient le plus bas.

ECF/GRP a permis une marge importante pour sa première année avec un coût de revient faible (très peu d'activités prestataires) ainsi qu'un bon remplissage, notamment sur la partie équitation. La première année d'un séjour subissant en général un remplissage moindre, nous pouvons espérer réaliser une marge plus importante les années futur.

DSV voit son prix de revient diminué de 9 € bien qu'un séjour sur les cinq de prévus ai été annulé (contre 2/6 en 2012). Le remplissage croissant de ce séjour laisse à penser que cette diminution persévérera l'année prochaine.

A contrario, le prix revient de RDI a augmenté de 6 € traduisant un remplissage moins bon que le prévisionnel entraînant notamment des frais de location inutilement élevé.

Comparaison avec 2012 :

<i>Séjour</i>	<i>Prix de revient</i>	<i>Prix facturé</i>	<i>Marge</i>
<i>RCC</i>	52,24 €	62,20 €	9,96 € (16%)
<i>ADK / LEB</i>	38,42 €	54,34 €	16,69 € (31%)
<i>CTM / TVD</i>	42,44 €	57,77 €	15,33 € (26,5%)
<i>FGL / RDA</i>	41,56 €	55,18 €	13, 62 € (25%)
<i>RDI</i>	40,68 €	61,60 €	20,92 € (34%)
<i>DSV</i>	55,78 €	64,45 €	8,67 € (13,4%)

Intitulé	Structure (2013)	Ratio j/e (2013)	Evolution du ratio	Formation (2013)	Ratio j/e (2013)	Evolution du ratio	ADJ (2013)	Ratio j/e (2013)	Evolution du ratio	ADK/LEB (2013)	Ratio j/e (2013)	Evolution du ratio	CTM / TVD (2013)	Ratio j/e (2013)	Evolution du ratio
Carburant	109,04 €	0,01 €	432%	101,00 €	0,01 €	-21%	99,00 €	1,57 €		756,82 €	0,24 €		363,19 €	0,42 €	31%
Matériel pédagogique	673,00 €	0,07 €	25%	169,00 €	0,02 €	74%	349,00 €	5,54 €	100%	2 397,68 €	0,75 €	-5%	466,99 €	0,54 €	23%
Produits d'entretien	202,00 €	0,02 €	100%				14,00 €	0,22 €	100%	1 047,18 €	0,33 €	-8%	165,57 €	0,19 €	44%
Fournitures administratives	2 585,00 €	0,26 €	-95%	6,00 €	0,00 €	100%				221,87 €	0,07 €	-170%	97,84 €	0,11 €	60%
Alimentation	301,00 €	0,03 €	96%	1 307,00 €	0,13 €	41%	422,00 €	6,70 €	100%	19 351,30 €	6,02 €	7%	4 206,05 €	4,83 €	20%
Médical non remboursable	60,00 €	0,01 €	47%							379,79 €	0,12 €	26%	185,81 €	0,21 €	10%
Médical remboursable										-3,13 €	-0,00 €	3517%	269,00 €	0,31 €	114%
Prestataires	3 987,00 €	0,41 €	100%				107,00 €	1,70 €	100%	9 305,40 €	2,89 €	5%	14 047,00 €	16,15 €	15%
Blanchisserie							80,00 €	1,27 €	100%	1 675,41 €	0,52 €	61%			
Location de véhicule	1 247,00 €	0,13 €	78%				484,00 €	7,68 €	100%	2 686,52 €	0,84 €	-4%	910,00 €	1,05 €	-195%
Location de bâtiment	25 324,00 €	2,58 €	55%	692,00 €	0,07 €	100%	45,00 €	0,71 €	100%				90,00 €	0,10 €	100%
Entretien et réparation	5 203,00 €	0,53 €	56%	1 992,00 €	0,20 €	76%	1 017,00 €	16,14 €	100%	26 857,00 €	8,35 €	5%	472,34 €	0,54 €	-930%
Petit matériel	1 775,24 €	0,18 €	-75%	185,00 €	0,02 €	72%	86,00 €	1,37 €	100%	434,57 €	0,14 €	-83%			
Assurance	6 946,05 €	0,71 €	7%							691,48 €	0,21 €	-19%	702,56 €	0,81 €	-24%
Support bureautique	604,00 €	0,06 €	-83%												
Publicité	5 847,00 €	0,60 €	-21%												
Frais de déplacement	3 220,00 €	0,33 €	-35%	1 778,00 €	0,18 €	100%									
Convoyages	518,00 €	0,05 €	-199%	87,00 €	0,01 €	100%	122,00 €	1,94 €	100%	6 026,84 €	1,87 €	-14%	3 525,27 €	4,05 €	-27%
Missions et réceptions	294,00 €	0,03 €	-240%												
Frais postaux	5 425,00 €	0,55 €	-28%				2,00 €	0,03 €	100%	5,50 €	0,00 €	1870%			
Frais de télécommunication	2 010,00 €	0,20 €	10%							128,85 €	0,04 €	27%	9,88 €	0,01 €	-426%
Services bancaires	286,00 €	0,03 €	35%							57,40 €	0,02 €	61%			
Commissions et remises	1 151,00 €	0,12 €	-30%							2 736,18 €	0,85 €	-9%	135,69 €	0,16 €	-603%
Bourses de formations	100,00 €	0,01 €	100%												
Rémunération honoraires	1 342,00 €	0,14 €	100%												
Rétro-colo	367,00 €	0,04 €	-85%												
Cotisations organismes ext.	595,00 €	0,06 €	11%												
Dotation aux	13 851,00 €	1,41 €	-21%												
Bourse aide au départ													100,00 €	0,11 €	100%
Formation du personnel	389,00 €	0,04 €	100%	2 512,00 €	0,26 €	100%									
Rémunération du personnel	32 101,00 €	3,27 €	-1%				1 549,00 €	24,59 €	100%	31 993,40 €	9,95 €	-1%	5 688,31 €	6,54 €	20%
Charges de personnel	18 617,00 €	1,90 €	28%				832,00 €	13,21 €	100%	14 644,31 €	4,55 €	-9%	4 167,01 €	4,79 €	46%
<b>Total des charges "séjour"</b>	<b>135 129,33 €</b>	<b>13,77 €</b>	<b>11,48%</b>	<b>8 829,00 €</b>	<b>0,90 €</b>	<b>78,12%</b>	<b>5 208,00 €</b>	<b>82,67 €</b>	<b>100%</b>	<b>121 394,37 €</b>	<b>37,74 €</b>	<b>0,24%</b>	<b>35 602,51 €</b>	<b>40,92 €</b>	<b>-4%</b>
Vente des séjours															
Convoyages							3 807,00 €	60,43 €	100%	169 452,00 €	52,67 €	0%	49 695,00 €	57,12 €	5%
Assurance annulation							304,00 €	4,83 €	100%	4 074,00 €	1,27 €	-19%	3 038,00 €	3,49 €	5%
Subvention CG 35	2 124,00 €	0,22 €	15%				16,00 €	0,25 €	100%	600,96 €	0,19 €	-24%	259,67 €	0,30 €	37%
Autres subventions	2 781,00 €	0,28 €	35%	2 100,00 €	0,21 €	100%									
Intérêts bancaires	748,00 €	0,08 €	41%												
Produits divers	1 564,00 €	0,16 €	100%												
Cotisations	1 344,00 €	0,14 €	-525%												
<b>Total des recettes "séjour"</b>	<b>8 561,00 €</b>	<b>0,87 €</b>	<b>-45,40%</b>	<b>2 100,00 €</b>	<b>0,21 €</b>	<b>100,00%</b>	<b>4 127,00 €</b>	<b>65,51 €</b>	<b>100%</b>	<b>174 126,96 €</b>	<b>54,13 €</b>	<b>-0,40%</b>	<b>52 992,67 €</b>	<b>60,91 €</b>	<b>5%</b>

Intitulé	DSV (2013)	Ratio i/e (2013)	Evolution du ratio	EET (2013)	Ratio i/e (2013)	Evolution du ratio	FGL / RDA (2013)	Ratio i/e (2013)	Evolution du ratio	RCC (2013)	Ratio i/e (2013)	Evolution du ratio	RDI (2013)	Ratio i/e (2013)	Evolution du ratio
Carburant	326,00 €	0,60 €	-91%	60,00 €	0,61 €	100%	787,00 €	0,32 €	-10%	165,99 €	0,74 €	-20%	545,00 €	0,53 €	-56%
Matériel pédagogique	270,00 €	0,50 €	-90%	216,00 €	2,20 €	100%	2 107,00 €	0,86 €	-36%	109,48 €	0,49 €	-216%	851,00 €	0,83 €	-62%
Produits d'entretien	194,00 €	0,36 €	-35%	6,00 €	0,06 €	100%	644,00 €	0,26 €	-40%	33,00 €	0,15 €	-248%	469,00 €	0,46 €	-51%
Fournitures administratives	6,00 €	0,01 €	-11%	8,00 €	0,08 €	100%	217,00 €	0,09 €	-73%	23,00 €	0,10 €	93%	92,00 €	0,09 €	100%
Alimentation	3 309,00 €	6,13 €	5%	8,00 €	0,08 €	100%	13 667,00 €	5,57 €	4%	1 214,49 €	5,42 €	-1%	6 578,00 €	6,43 €	19%
Médical non remboursable	59,00 €	0,11 €	-23%	1 342,00 €	13,69 €	100%	397,00 €	0,16 €	26%	14,00 €	0,06 €	-22%	125,00 €	0,12 €	-70%
Médical remboursable	78,00 €	0,14 €	45%	484,00 €	4,94 €	100%	-9,00 €	-0,00 €	157%				0,00 €		
Prestataires	5 152,00 €	9,54 €	-5%	1 740,00 €	17,76 €	100%	6 780,00 €	2,76 €	-13%	41,00 €	0,18 €	-531%	1 370,00 €	1,34 €	-67%
Blanchisserie							1 362,00 €	0,56 €	39%	199,00 €	0,89 €	14%	873,00 €	0,85 €	100%
Location de véhicule	2 159,00 €	4,00 €	-22%	5 806,00 €	59,24 €	100%	2 325,00 €	0,95 €	22%	946,00 €	4,22 €	-2%	2 568,00 €	2,51 €	0%
Location divers	87,00 €	0,16 €	100%	111,00 €	1,13 €	100%	263,00 €	0,11 €	100%	151,00 €	0,67 €	100%			
Location de bâtiment	3 472,00 €	6,43 €	-8%	111,00 €	1,13 €	100%	17 179,00 €	7,00 €	9%	2 928,00 €	13,07 €	4%	12 365,00 €	12,09 €	21%
Entretien et réparation	22,00 €	0,04 €	1669%	205,00 €	2,09 €	100%	473,00 €	0,19 €	-153%				134,00 €	0,13 €	-196%
Petit matériel	292,00 €	0,54 €	-121%				411,00 €	0,17 €	-157%	5,00 €	0,02 €		82,00 €	0,08 €	-197%
Assurance															
Support bureautique															
Publicité															
Frais de déplacement	24,00 €	0,04 €	100%												
Convoyages	1 986,00 €	3,68 €	-114%	1 740,00 €	17,76 €	100%	8 723,00 €	3,55 €	-24%	46,00 €	0,21 €	3850%	2 831,00 €	2,77 €	-14%
Missions et réceptions				205,00 €	2,09 €	100%	32,00 €	0,01 €	100%				0,00 €		
Frais postaux							40,00 €	0,02 €	-79%				51,00 €	0,05 €	-73%
Frais de télécommunication	6,00 €	0,01 €	-537%				165,00 €	0,07 €	-24%	2,00 €	0,01 €	100%	54,00 €	0,05 €	100%
Services bancaires				2,00 €	0,02 €	100%	1,00 €	0,00 €	-728%						
Commissions et remises	965,00 €	1,79 €	-35%	592,00 €	6,04 €	100%	2 840,00 €	1,16 €	-16%	219,00 €	0,98 €	68%	1 969,00 €	1,92 €	42%
Bourses de formations															
Rémunération honoraires															
Rétro-colo															
Cotisations organismes ext.															
Dotation aux	1 131,00 €	2,09 €	100%				2 796,00 €	1,14 €	100%						
Bourse aide au départ	100,00 €	0,19 €	100%				300,00 €	0,12 €	100%						
Formation du personnel															
Rémunération du personnel	4 974,00 €	9,21 €	6%	507,00 €	5,17 €	100%	29 357,00 €	11,96 €	7%	3 161,00 €	14,11 €	21%	12 008,00 €	11,74 €	25%
Charges de personnel	656,00 €	1,21 €	-256%	277,00 €	2,83 €	100%	12 540,00 €	5,11 €	-8%	1 665,00 €	7,43 €	32%	5 305,00 €	5,19 €	17%
<b>Total des charges "séjour"</b>	<b>25 268,00 €</b>	<b>46,79 €</b>	<b>66,93%</b>	<b>11 356,00 €</b>	<b>115,88 €</b>	<b>100%</b>	<b>103 397,00 €</b>	<b>42,13 €</b>	<b>1%</b>	<b>10 922,96 €</b>	<b>48,76 €</b>	<b>-7%</b>	<b>48 270,00 €</b>	<b>47,18 €</b>	<b>14%</b>
Vente des séjours	31 867,00 €	59,01 €	3%	7 448,00 €	76,00 €	100%	129 546,00 €	52,79 €	2%	13 281,00 €	59,29 €	5%	57 734,00 €	56,44 €	-3%
Convoyages	1 684,00 €	3,12 €	-131%	1 331,00 €	13,58 €	100%	6 305,00 €	2,57 €	-26%	960,00 €	4,29 €	-36%	2 845,00 €	2,78 €	-17%
Assurance annulation	205,00 €	0,38 €	34%	54,00 €	0,55 €	100%	359,00 €	0,15 €	2%	18,10 €	0,08 €	-35%	94,00 €	0,09 €	-194%
Subvention CG 35															
Autres subventions															
Intérêts bancaires															
Produits divers															
Cotisations															
<b>Total des recettes "séjour"</b>	<b>33 756,00 €</b>	<b>62,51 €</b>	<b>-3,09%</b>	<b>8 833,00 €</b>	<b>90,13 €</b>	<b>100%</b>	<b>136 210,00 €</b>	<b>55,51 €</b>	<b>1%</b>	<b>14 259,10 €</b>	<b>63,66 €</b>	<b>4%</b>	<b>60 673,00 €</b>	<b>59,31 €</b>	<b>-4%</b>



## **Orientation 2014**

Après une année de forte croissance, les orientations prises pour l'année 2014 devraient confirmer cette tendance. Le chiffre d'affaire prévisionnel pour 2014 est en effet de 752 477 €, soit une augmentation de près de 32% par rapport au CA 2013. Cette évolution s'explique par plusieurs éléments :

- Création d'un séjour 14-16 ans itinérant en Bretagne (Aventure en côte d'émeraude),
- Extension du double séjour à Hédé (L'écurie fantastique et La grande parade) en août, ainsi que la section pré-ados du séjour de Montfort-sur-Meu en août.

Ces nouveaux séjours devraient pouvoir nous amener à franchir la barre des 10 000 journées/enfant (12 000 prévues). Cela contribue aussi à nous rendre de moins en moins dépendant des gros séjours (ADK et FGL notamment).

De nombreux investissements sont encore à prévoir pour faire face à la demande croissante de matériel sur les différents séjours. Néanmoins, cela doit être mis en perspective avec notre manque de trésorerie récurrent et sera sans doute de nature à limiter les investissements sur fonds propres. La réflexion sur un éventuel recours à l'emprunt bancaire devra donc être reconduite.

Le nouveau budget tient également compte de l'évolution des frais de structure puisque l'emploi d'un troisième salarié permanent a été réalisé en CDI. Cette embauche est réalisée sous contrat d'accompagnement dans l'emploi avec par conséquent une prise en charge qu'à 60% environ par Wakanga.

Le budget prévisionnel 2014 est disponible en partie 4 en deux volets : le budget des séjours et le budget consolidé de l'association. Cela reste un budget prévisionnel, qui subira inévitablement des modifications. Il est à noter un véritable travail autour de la création des budgets pour les rendre les plus fidèles possible.



# 2

## Bilan

## BILAN ACTIF

<b>ACTIF</b>		Exercice N 31/12/2013 12			Exercice N-1 31/12/2012 12	Ecart N / N-1	
		Brut	Amortissements et dépréciations (à déduire)	Net	Net	Euros	%
	Capital souscrit non appelé (1)						
<b>ACTIF IMMOBILISÉ</b>	<b>IMMOBILISATIONS INCORPORELLES</b>						
	Frais d'établissement						
	Frais de développement						
	Concessions, Brevets et droits similaires	658	147	511		511	
	Fonds commercial (1)						
	Autres immobilisations incorporelles						
	Avances et acomptes						
	<b>IMMOBILISATIONS CORPORELLES</b>						
	Terrains						
	Constructions						
	Installations techniques Matériel et outillage	83 226	33 673	49 553	50 038	485-	0.97-
	Autres immobilisations corporelles	21 994	9 901	12 093	10 960	1 133	10.34
	Immobilisations en cours						
	Avances et acomptes						
<b>IMMOBILISATIONS FINANCIERES (2)</b>							
Participations mises en équivalence							
Autres participations							
Créances rattachées à des participations							
Autres titres immobilisés							
Prêts							
Autres immobilisations financières	2 000		2 000	2 000			
<b>TOTAL II</b>	107 878	43 720	64 158	62 999	1 159	1.84	
<b>ACTIF CIRCULANT</b>	<b>STOCKS ET EN COURS</b>						
	Matières premières, approvisionnements						
	En-cours de production de biens						
	En-cours de production de services						
	Produits intermédiaires et finis						
	Marchandises						
	Avances et acomptes versés sur commandes						
	<b>CRÉANCES (3)</b>						
	Clients et Comptes rattachés	2 582		2 582	3 078	497-	16.13-
	Autres créances	3 184		3 184	3 549	365-	10.29-
Capital souscrit - appelé, non versé							
Valeurs mobilières de placement	35 578		35 578	30 912	4 667	15.10	
Disponibilités	36 567		36 567	32 489	4 078	12.55	
Charges constatées d'avance (3)	13 092		13 092	14 992	1 900-	12.67-	
<b>TOTAL III</b>	91 002		91 002	85 019	5 983	7.04	
<b>Comptes de Régularisation</b>	Frais d'émission d'emprunt à étaler (IV)						
	Primes de remboursement des obligations (V)						
	Ecarts de conversion actif (VI)						
<b>TOTAL GÉNÉRAL (I+II+III+IV+V+VI)</b>	198 880	43 720	155 160	148 018	7 142	4.83	

(1) Dont droit au bail

(2) Dont à moins d'un an

(3) Dont à plus d'un an

## BILAN PASSIF

<b>PASSIF</b>		<b>Exercice N</b>	<b>Exercice N-1</b>	<b>Ecart N / N-1</b>	
		31/12/2013	12	31/12/2012	12
				<b>Euros</b>	<b>%</b>
<b>CAPITAUX PROPRES</b>	Capital (Dont versé : ) Primes d'émission, de fusion, d'apport Ecart de réévaluation	115 475	80 789	34 686	42.93
	RESERVES Réserve légale Réserves statutaires ou contractuelles Réserves réglementées Autres réserves				
	Report à nouveau				
	<b>RESULTAT DE L'EXERCICE (Bénéfice ou perte)</b>	8 581	34 686	26 106	75.26
	Subventions d'investissement Provisions réglementées	14 453	19 809	5 356	27.04
	<b>TOTAL I</b>	138 509	135 284	3 225	2.38
	<b>AUTRES FONDS PROPRES</b>	Produit des émissions de titres participatifs Avances conditionnées			
<b>TOTAL II</b>					
<b>PROVISIONS</b>	Provisions pour risques Provisions pour charges				
	<b>TOTAL III</b>				
<b>DETTES (1)</b>	DETTE FINANCIERES Emprunts obligataires convertibles Autres emprunts obligataires Emprunts auprès d'établissements de crédit Concours bancaires courants Emprunts et dettes financières diverses				
	Avances et acomptes reçus sur commandes en cours				
	DETTE D'EXPLOITATION Dettes fournisseurs et comptes rattachés Dettes fiscales et sociales	8 121	6 369	1 751	27.50
		7 381	6 064	1 316	21.71
	Dettes sur immobilisations et comptes rattachés Autres dettes	1 150	300	850	283.29
	<b>TOTAL IV</b>	16 651	12 734	3 917	30.76
<b>Comptes de Régularisation</b>	Produits constatés d'avance (1)				
	<b>TOTAL V</b>				
	Ecart de conversion passif (V)				
	<b>TOTAL GENERAL (I+II+III+IV+V)</b>	155 160	148 018	7 142	4.83

(1) Dettes et produits constatés d'avance à moins d'un an

16 651

12 734

# 3

## Compte de résultat

## COMPTE DE RESULTAT

	Exercice N 31/12/2013 12			Exercice N-1 31/12/2012 12		Ecart N / N-1	
	France	Exportation	Total			Euros	%
<b>PRODUITS D'EXPLOITATION (1)</b>							
Ventes de marchandises	196		196			196	
Production vendue de Biens							
Production vendue de Services	560 853		560 853	460 255		100 598	21.86
<b>CHIFFRE D'AFFAIRES NET</b>	561 049		561 049	460 255		100 794	21.90
Production stockée							
Production immobilisée							
Subventions d'exploitation			6 448	3 541		2 907	82.11
Reprises sur dépréciations, provisions (et amortissements), transferts de charges			1 736			1 736	
Autres produits			1 344	6 960		5 616	80.69
<b>TOTAL DES PRODUITS D'EXPLOITATION (I)</b>			570 578	470 756		99 822	21.20
<b>CHARGES D'EXPLOITATION (2)</b>							
Achats de marchandises							
Variation de stock (marchandises)							
Achats de matières premières et autres approvisionnements			56 551	44 295		12 256	27.67
Variation de stock (matières premières et autres approvisionnements)							
Autres achats et charges externes *			287 922	223 988		63 934	28.54
Impôts, taxes et versements assimilés			2 126	1 773		353	19.90
Salaires et traitements			134 338	106 584		27 754	26.04
Charges sociales			64 800	50 075		14 725	29.41
Dotations aux amortissements et dépréciations							
Sur immobilisations : dotations aux amortissements			21 047	13 997		7 050	50.37
Sur immobilisations : dotations aux dépréciations							
Sur actif circulant : dotations aux dépréciations							
Dotations aux provisions							
Autres charges							
<b>TOTAL DES CHARGES D'EXPLOITATION (II)</b>			566 783	440 711		126 072	28.61
<b>1 - RESULTAT D'EXPLOITATION (I-II)</b>			3 795	30 045		26 250	87.37
<b>QUOTES-PARTS DE RESULTAT SUR OPERATIONS FAITES EN COMMUN</b>							
Bénéfice attribué ou perte transférée (III)							
Perte supportée ou bénéfice transféré (IV)							

(1) Dont produits afférents à des exercices antérieurs

(2) Dont charges affectées à des exercices antérieurs

## COMPTE DE RESULTAT

	Exercice N		Exercice N-1		Ecart N / N-1	
	31/12/2013	12	31/12/2012	12	Euros	%
<b>PRODUITS FINANCIERS</b>						
Produits financiers de participations (3)		561		506	55	10.84
Produits des autres valeurs mobilières et créances de l'actif immobilisé (3)						
Autres intérêts et produits assimilés (3)		186		365	179	48.97
Reprises sur dépréciations et provisions, transferts de charges						
Différences positives de change						
Produits nets sur cessions de valeurs mobilières de placement						
<b>TOTAL V</b>		748		872	124	14.22
<b>CHARGES FINANCIERES</b>						
Dotations aux amortissements, dépréciations et provisions						
Intérêts et charges assimilées (4)						
Différences négatives de change						
Charges nettes sur cessions de valeurs mobilières de placement						
<b>TOTAL VI</b>						
<b>2. RESULTAT FINANCIER (V-VI)</b>		748		872	124	14.22
<b>3. RESULTAT COURANT AVANT IMPOTS (I-II+III-IV+V-VI)</b>		4 542		30 917	26 374	85.31
<b>PRODUITS EXCEPTIONNELS</b>						
Produits exceptionnels sur opérations de gestion						
Produits exceptionnels sur opérations en capital		5 356		4 068	1 288	31.66
Reprises sur dépréciations et provisions, transferts de charges						
<b>TOTAL VII</b>		5 356		4 068	1 288	31.66
<b>CHARGES EXCEPTIONNELLES</b>						
Charges exceptionnelles sur opérations de gestion						
Charges exceptionnelles sur opérations en capital		1 158		298	859	288.00
Dotations aux amortissements, dépréciations et provisions						
<b>TOTAL VIII</b>		1 158		298	859	288.00
<b>4. RESULTAT EXCEPTIONNEL (VII-VIII)</b>		4 198		3 770	429	11.37
Participation des salariés aux résultats de l'entreprise (IX)						
Impôts sur les bénéfices (X)		160			160	
<b>TOTAL PRODUITS (I+III+V+VII)</b>		576 682		475 696	100 986	21.23
<b>TOTAL DES CHARGES (II+IV+VI+VIII+IX+X)</b>		568 101		441 009	127 092	28.82
<b>5. BENEFICE OU PERTE (total des produits - total des charges)</b>		8 581		34 686	26 106	75.26

\* Y compris : Redevance de crédit bail mobilier  
: Redevance de crédit bail immobilier

(3) Dont produits concernant les entreprises liées

(4) Dont intérêts concernant les entreprises liées

# 4

## Documents divers

## DETAIL BILAN ACTIF

<b>ACTIF</b>	Exercice N	Exercice N-1	Ecart N / N-1	
	31/12/2013	12	31/12/2012	12
			Euros	%
CONCESSIONS, BREVETS ET DROITS SIMILAIRES	511		511	
20500000 LOGICIEL	658		658	
28050000 AMORT LOGICIEL	147		147	
INSTALLATIONS TECHNIQUES, MATERIEL ET OUTILLAGE INDUSTRIELS	49 553	50 038	485	0.97
21510000 MATERIEL PEDAGOGIQUE	25 580	19 186	6 394	33.33
21520000 MATERIEL CAMPING / HEBERGEMENT	41 641	36 467	5 175	14.19
21540000 MATERIEL DE STOCKAGE	16 005	14 470	1 535	10.61
28151000 AMORT MATERIEL PEDA	7 842	4 409	3 433	77.85
28152000 AMORT MATERIEL CAMPING	20 378	12 510	7 869	62.90
28154000 AMORT MATERIEL STOCKAGE	5 452	3 166	2 286	72.23
AUTRES IMMOBILISATIONS CORPORELLES	12 093	10 960	1 133	10.34
21830000 MATERIEL BUREAUTIQUE	14 375	9 739	4 636	47.60
21840000 MOBILIER	7 619	7 220	399	5.53
28183000 AMORT MATERIEL BUREAU / INFO	7 938	5 504	2 433	44.21
28184000 AMORT MOBILIER BUREAU	1 963	495	1 469	296.92
AUTRES IMMOBILISATIONS FINANCIERES	2 000	2 000		
27510000 DEPOT DE GARANTIE	2 000	2 000		
<b>TOTAL II</b>	<b>64 158</b>	<b>62 999</b>	<b>1 159</b>	<b>1.84</b>
CLIENTS ET COMPTES RATTACHES	2 582	3 078	497	16.13
41100000 CLIENTS	2 582	3 078	497	16.13
AUTRES CREANCES	3 184	3 549	365	10.29
43870000 ORGANISMES SOCIAUX PROD A RECE	2 884	557	2 327	417.35
44870000 PRODUIT A RECEVOIR	299	2 991	2 692	89.99
VALEURS MOBILIERES DE PLACEMENT	35 578	30 912	4 667	15.10
50810000 PARTS SOCIALES CREDIT COOP	35 578	30 912	4 667	15.10
DISPONIBILITES	36 567	32 489	4 078	12.55
51210000 CMB FONCTIONNEMENT 9140	8 063	8 141	77	0.95
51211000 CMB CTM / TVD 9141	500	500		
51212000 CMB ADK / LEB 9142	500	875	375	42.86
51213000 CMB RCC / FGL / RDA 9143	455	500	45	9.02
51214000 CMB DSV 9144	500	500		
51215000 CMB EET / RDI 2640	473	500	27	5.41
51216000 CMB ADJ / ECF / GRP 2641	500	500		
51220000 LIVRET BLEU CMB	25 186	20 365	4 821	23.67
51230000 CREDIT COOPERATIF	389	608	219	35.96
CHARGES CONSTATEES D'AVANCE	13 092	14 992	1 900	12.67
48600000 CHARGE CONSTATEES D'AVANCE	13 092	14 992	1 900	12.67
<b>TOTAL III</b>	<b>91 002</b>	<b>85 019</b>	<b>5 983</b>	<b>7.04</b>
<b>TOTAL GENERAL</b>	<b>155 160</b>	<b>148 018</b>	<b>7 142</b>	<b>4.83</b>



## DETAIL BILAN PASSIF

<b>PASSIF</b>	Exercice N	Exercice N-1	Ecart N / N-1	
	31/12/2013 12	31/12/2012 12	Euros	%
CAPITAL	115 475	80 789	34 686	42.93
10200000 FONDS PROPRES ASSOCIATION	115 475	80 789	34 686	42.93
RESULTAT DE L'EXERCICE (Bénéfice ou perte)	8 581	34 686	26 106	75.26
SUBVENTIONS D'INVESTISSEMENT	14 453	19 809	5 356	27.04
13150000 SUBV EQUIPEMENT COLLECTIVITE	26 656	26 656		
13900000 SUBVENT. INSCRITES AU RESULTAT	12 203	6 847	5 356	78.23
<b>TOTAL I</b>	<b>138 509</b>	<b>135 284</b>	<b>3 225</b>	<b>2.38</b>
DETTES FOURNISSEURS ET COMPTES RATTACHES	8 121	6 369	1 751	27.50
40100000 FOURNISSEURS - COLLECTIF	6 721	4 740	1 981	41.79
40800000 FOURNS FACT.NON PARV.COLLECTIF	1 399	1 629	230	14.10
DETTES FISCALES ET SOCIALES	7 381	6 064	1 316	21.71
42820000 DETTES CONGES PAYES	1 332	1 196	136	11.37
43100100 U.R.S.S.A.F. - 1 AN	2 809	2 054	755	36.76
43710100 CAISSE RET.NON CADRE - 1 AN		597	597	100.00
43710200 DETTE MUTUELLE CHORUM	62	75	13	17.29
43860000 CHARGES A PAYER S/CONGES	967	269	698	259.61
44400000 ETAT - IMPOT	84		84	
44860000 ETAT CHARGES A PAYER	2 126	1 873	253	13.51
AUTRES DETTES	1 150	300	850	283.29
41900000 CLIENTS CREDITEURS	1 150	300	850	283.29
<b>TOTAL IV</b>	<b>16 651</b>	<b>12 734</b>	<b>3 917</b>	<b>30.76</b>
<b>TOTAL GENERAL</b>	<b>155 160</b>	<b>148 018</b>	<b>7 142</b>	<b>4.83</b>

**DETAIL SOLDES INTERMEDIAIRES DE GESTION**

	Exercice N		Exercice N-1		Ecart N / N-1	
	31/12/2013	12	31/12/2012	12	Euros	%
<b>VENTES DE MARCHANDISES + PRODUCTION</b>	561 049	100.00	460 255	100.00	100 794	21.90
VENTES DE MARCHANDISES	196	100.00			196	
70700000 VENTES DE MARCHANDISES	196	100.00			196	
<b>MARGE COMMERCIALE</b>	196	100.00			196	
PRODUCTION VENDUE	560 853	100.00	460 255	100.00	100 598	21.86
70600000 PRESTATIONS AUTRES	680	0.12			680	
70610000 VENTES SEJOURS	539 144	96.13	436 953	94.94	102 190	23.39
70620000 PRESTATIONS TRANSPORT	21 927	3.91	22 916	4.98	989	4.32
70630000 ASSURANCE ANNULATION	1 803	0.32	1 725	0.37	78	4.50
70961000 BOURSE AIDE AU DEPART	600	0.11	700	0.15	100	14.29
70962000 REMISE	2 100	0.37	639	0.14	1 461	228.46
<b>PRODUCTION DE L'EXERCICE</b>	560 853	100.00	460 255	100.00	100 598	21.86
MATIERES PREMIERES, APPROVISIONNEMENTS CONSOMMES	56 551	10.08	44 295	9.62	12 256	27.67
60115000 ACHATS ALIMENTATION	56 551	10.08	44 295	9.62	12 256	27.67
<b>MARGE BRUTE DE PRODUCTION</b>	504 303	89.92	415 961	90.38	88 342	21.24
<b>MARGE BRUTE GLOBALE</b>	504 499	89.92	415 961	90.38	88 538	21.29
AUTRES ACHATS + CHARGES EXTERNES	287 922	51.32	223 988	48.67	63 934	28.54
60610000 CARBURANT	3 630	0.65	3 525	0.77	104	2.96
60611000 ELECTRICITE	972	0.17	292	0.06	680	232.60
60620100 MATERIEL PEDAGOGIQUE	8 613	1.54	8 060	1.75	553	6.86
60630000 PRODUIT ENTRETIEN ET MENAGE	3 268	0.58	2 980	0.65	288	9.67
60640000 FOURNITURE ADMINISTRATIVE	3 055	0.54	6 573	1.43	3 518	53.53
60661000 MEDICAL REMBOURSABLE	335	0.06	153	0.03	182	118.36
60662000 MEDICAL NON REMBOURSABLE	1 384	0.25	969	0.21	416	42.90
60680000 PETIT MATERIEL	4 953	0.88	6 310	1.37	1 357	21.51
61110000 PRESTATAIRES ACTIVITES	39 617	7.06	35 541	7.72	4 077	11.47
61120000 BLANCHISSERIE	5 563	0.99	3 507	0.76	2 055	58.60
61140000 REFERENCEMENT INTERNET	3 987	0.71			3 987	
61321000 LOCATION BATIMENT / CAMPING	92 967	16.57	58 103	12.62	34 864	60.00
61322000 LOCATION BUREAU ET ENTREPOT	24 100	4.30	8 000	1.74	16 100	201.25
61330000 LOCATION MINIBUS	14 037	2.50	10 719	2.33	3 318	30.95
61340000 LOCATION DIVERS MATERIEL	2 486	0.44	2 111	0.46	375	17.77
61400000 CHARGES LOCATIVES	785	0.14	4 730	1.03	3 944	83.39
61500000 ENTRETIEN ET REPARATION	5 075	0.90	4 489	0.98	586	13.06
61560000 MAINTENANCE LOGICIEL	604	0.11			604	
61610000 PRIMES D'ASSURANCE	5 278	0.94	4 093	0.89	1 185	28.95
61611000 ASSURANCE ANNULATION	1 668	0.30	1 235	0.27	433	35.07
61830000 DOCUMENTATION / ABONNEMENTS	530	0.09	170	0.04	360	211.49
61850000 FORMATION DU PERSONNEL	2 764	0.49			2 764	
62100000 PERSONNEL MIS A DISPOSITION	2 782	0.50			2 782	
62220100 COMMISSION UFCV	10 068	1.79	8 506	1.85	1 562	18.37
62220200 COMMISSION ANCV	191	0.03	120	0.03	71	59.35
62220300 COMMISSION PAYPAL SEJOUR	391	0.07	371	0.08	20	5.43
62220400 COMMISSION PAYPAL ADHESION	6	0.00			6	
62260000 HONORAIRES COMPTABILITE	1 399	0.25	1 318	0.29	81	6.16
62300000 PUBLICITE	435	0.08	2 020	0.44	1 585	78.47
62360000 CATALOGUE WAKANGA	3 257	0.58	1 902	0.41	1 355	71.26

**DETAIL SOLDES INTERMEDIAIRES DE GESTION**

	Exercice N		Exercice N-1		Ecart N / N-1	
	31/12/2013	12	31/12/2012	12	Euros	%
62370000 RETRO COLO	367	0.07	561	0.12	194	34.62
62380000 OBJETS PUBLICITAIRES (SWEETS)	2 155	0.38	1 980	0.43	174	8.81
62510100 DEPLACEMENTS SALARIES	973	0.17	890	0.19	83	9.27
62510200 DEPLACEMENTS BENEVOLES	4 051	0.72	3 060	0.66	991	32.40
62520000 CONVOYAGES TRAIN/VOITURE/CAR	24 956	4.45	30 151	6.55	5 195	17.23
62561000 MISSIONS (RESTAURATION,....)	412	0.07	850	0.18	437	51.47
62562000 CONVOYAGES HOTEL, RESTAURATION	1 599	0.29	1 744	0.38	145	8.32
62610000 FRAIS POSTAUX	4 512	0.80	4 746	1.03	234	4.93
62610100 MACHINE A TIMBRER	1 284	0.23	1 035	0.22	249	24.04
62620000 FRAIS TELEPHONIQUE	2 368	0.42	2 343	0.51	26	1.10
62700000 SERVICES BANCAIRES CMB	179	0.03	97	0.02	83	85.24
62700200 SERVICES BANCAIRES CREDIT COOP	113	0.02	98	0.02	16	16.27
62800000 BOURSE FORMATION	100	0.02	200	0.04	100	50.00
62810000 COTISATION ORGANISME	655	0.12	439	0.10	216	49.20
<b>VALEUR AJOUTEE</b>	<b>216 576</b>	<b>38.60</b>	<b>191 972</b>	<b>41.71</b>	<b>24 604</b>	<b>12.82</b>
<b>SUBVENTIONS D'EXPLOITATION</b>	<b>6 448</b>	<b>1.15</b>	<b>3 541</b>	<b>0.77</b>	<b>2 907</b>	<b>82.11</b>
74010000 AIDE POLE EMPLOI	450	0.08	1 687	0.37	1 237	73.33
74020000 SUBVENTION REGIONALE	3 500	0.62			3 500	
74030000 SUBVENTIONS DEPARTEMENTALES	2 124	0.38	1 484	0.32	640	43.16
74040000 SUBVENTIONS COMMUNALES	374	0.07	370	0.08	4	1.08
<b>IMPOTS, TAXES ET VERSEMENTS ASSIMILES</b>	<b>2 126</b>	<b>0.38</b>	<b>1 773</b>	<b>0.39</b>	<b>353</b>	<b>19.90</b>
63330000 FORMATION CONTINUE	2 126	0.38	1 773	0.39	353	19.90
<b>SALAIRES DU PERSONNEL</b>	<b>134 338</b>	<b>23.94</b>	<b>106 584</b>	<b>23.16</b>	<b>27 754</b>	<b>26.04</b>
64100000 SALAIRES	134 202	23.92	105 388	22.90	28 814	27.34
64128000 PROVISION CONGES PAYES	136	0.02	1 196	0.26	1 060	88.63
<b>CHARGES SOCIALES DU PERSONNEL</b>	<b>64 800</b>	<b>11.55</b>	<b>50 075</b>	<b>10.88</b>	<b>14 725</b>	<b>29.41</b>
64510000 CHARGES SALARIES URSSAF	47 744	8.51	37 039	8.05	10 705	28.90
64520000 CHARGES MUTUELLE CHORUM	1 289	0.23	986	0.21	303	30.69
64530000 CHARGE RETRAITE MM	14 867	2.65	11 681	2.54	3 186	27.28
64590000 CHARGES S/CONGES PAYES	698	0.12	269	0.06	429	159.61
64750000 MEDECINE DU TRAVAIL	201	0.04	99	0.02	102	102.48
<b>EXCEDENT BRUT D'EXPLOITATION</b>	<b>21 761</b>	<b>3.88</b>	<b>37 082</b>	<b>8.06</b>	<b>15 321</b>	<b>41.32</b>
<b>AUTRES PRODUITS DE GESTION COURANTE</b>	<b>1 344</b>	<b>0.24</b>	<b>6 960</b>	<b>1.51</b>	<b>5 616</b>	<b>80.69</b>
75610000 COTISATION BIENFAITEUR			210	0.05	210	100.00
75620000 COTISATION ADHERENT	1 344	0.24	6 710	1.46	5 366	79.97
75640000 COTISATION PERSONNE MORALE			40	0.01	40	100.00
<b>REPRISES SUR AMORTISSEMENTS ET PROVISIONS, TRANSFERTS DE CHARGES</b>	<b>1 736</b>	<b>0.31</b>			<b>1 736</b>	
79110000 REMBOURSEMENT FORMATION	1 736	0.31			1 736	
<b>DOTATIONS AUX AMORTISSEMENTS</b>	<b>21 047</b>	<b>3.75</b>	<b>13 997</b>	<b>3.04</b>	<b>7 050</b>	<b>50.37</b>
68110000 DOTATION AUX AMORTISSEMENTS	21 047	3.75	13 997	3.04	7 050	50.37

**DETAIL SOLDES INTERMEDIAIRES DE GESTION**

	Exercice N		Exercice N-1		Ecart N / N-1	
	31/12/2013	12	31/12/2012	12	Euros	%
<b>RESULTAT D'EXPLOITATION</b>	3 795	0.68	30 045	6.53	26 250-	87.37-
PRODUITS FINANCIERS	748	0.13	872	0.19	124-	14.22-
76100000 INTERETS PARTS SOCIALES	561	0.10	506	0.11	55	10.84
76810000 INTERETS BANCAIRE CMB	186	0.03	365	0.08	179-	48.97-
<b>RESULTAT COURANT</b>	4 542	0.81	30 917	6.72	26 374-	85.31-
PRODUITS EXCEPTIONNELS	5 356	0.95	4 068	0.88	1 288	31.66
77700000 QUOTE-PARTS SUBV.VIREES AU RES	5 356	0.95	4 068	0.88	1 288	31.66
CHARGES EXCEPTIONNELLES	1 158	0.21	298	0.06	859	288.00
67500000 VALEUR COMPTABLE ELEMENT CEDES	1 158	0.21	298	0.06	859	288.00
<b>RESULTAT EXCEPTIONNEL</b>	4 198	0.75	3 770	0.82	429	11.37
IMPOT SUR LES BENEFICES	160	0.03			160	
69500000 IMPOT SOCIETE	160	0.03			160	
<b>RESULTAT NET</b>	8 581	1.53	34 686	7.54	26 106-	75.26-

## DETAIL COMPTE DE RESULTAT

	Exercice N		Exercice N-1		Ecart N / N-1	
	31/12/2013		12		31/12/2012	
					Euros	%
VENTES DE MARCHANDISES	196				196	
70700000 VENTES DE MARCHANDISES	196				196	
PRODUCTION VENDUE DE SERVICES	560 853		460 255		100 598	21.86
70600000 PRESTATIONS AUTRES	680				680	
70610000 VENTES SEJOURS	539 144		436 953		102 190	23.39
70620000 PRESTATIONS TRANSPORT	21 927		22 916		989	4.32
70630000 ASSURANCE ANNULATION	1 803		1 725		78	4.50
70961000 BOURSE AIDE AU DEPART	600		700		100	14.29
70962000 REMISE	2 100		639		1 461	228.46
<b>CHIFFRE D'AFFAIRES NET</b>	<b>561 049</b>		<b>460 255</b>		<b>100 794</b>	<b>21.90</b>
SUBVENTIONS D'EXPLOITATION	6 448		3 541		2 907	82.11
74010000 AIDE POLE EMPLOI	450		1 687		1 237	73.33
74020000 SUBVENTION REGIONALE	3 500				3 500	
74030000 SUBVENTIONS DEPARTEMENTALES	2 124		1 484		640	43.16
74040000 SUBVENTIONS COMMUNALES	374		370		4	1.08
REPRISES SUR DEPRECIATIONS, PROV. (ET AMORT.), TRANSF.DE CHARGES	1 736				1 736	
79110000 REMBOURSEMENT FORMATION	1 736				1 736	
AUTRES PRODUITS	1 344		6 960		5 616	80.69
75610000 COTISATION BIENFAITEUR			210		210	100.00
75620000 COTISATION ADHERENT	1 344		6 710		5 366	79.97
75640000 COTISATION PERSONNE MORALE			40		40	100.00
<b>TOTAL DES PRODUITS D'EXPLOITATION</b>	<b>570 578</b>		<b>470 756</b>		<b>99 822</b>	<b>21.20</b>
ACHATS DE MATIERES PREMIERES ET AUTRES APPROVISIONNEMENTS	56 551		44 295		12 256	27.67
60115000 ACHATS ALIMENTATION	56 551		44 295		12 256	27.67
AUTRES ACHATS ET CHARGES EXTERNES	287 922		223 988		63 934	28.54
60610000 CARBURANT	3 630		3 525		104	2.96
60611000 ELECTRICITE	972		292		680	232.60
60620100 MATERIEL PEDAGOGIQUE	8 613		8 060		553	6.86
60630000 PRODUIT ENTRETIEN ET MENAGE	3 268		2 980		288	9.67
60640000 FOURNITURE ADMINISTRATIVE	3 055		6 573		3 518	53.53
60661000 MEDICAL REMBOURSABLE	335		153		182	118.36
60662000 MEDICAL NON REMBOURSABLE	1 384		969		416	42.90
60680000 PETIT MATERIEL	4 953		6 310		1 357	21.51
61110000 PRESTATAIRES ACTIVITES	39 617		35 541		4 077	11.47
61120000 BLANCHISSERIE	5 563		3 507		2 055	58.60
61140000 REFERENCEMENT INTERNET	3 987				3 987	
61321000 LOCATION BATIMENT / CAMPING	92 967		58 103		34 864	60.00
61322000 LOCATION BUREAU ET ENTREPOT	24 100		8 000		16 100	201.25
61330000 LOCATION MINIBUS	14 037		10 719		3 318	30.95
61340000 LOCATION DIVERS MATERIEL	2 486		2 111		375	17.77
61400000 CHARGES LOCATIVES	785		4 730		3 944	83.39
61500000 ENTRETIEN ET REPARATION	5 075		4 489		586	13.06
61560000 MAINTENANCE LOGICIEL	604				604	
61610000 PRIMES D'ASSURANCE	5 278		4 093		1 185	28.95
61611000 ASSURANCE ANNULATION	1 668		1 235		433	35.07
61830000 DOCUMENTATION / ABONNEMENTS	530		170		360	211.49
61850000 FORMATION DU PERSONNEL	2 764				2 764	

## DETAIL COMPTE DE RESULTAT

	Exercice N		Exercice N-1		Ecart N / N-1	
	31/12/2013	12	31/12/2012	12	Euros	%
62100000 PERSONNEL MIS A DISPOSITION	2 782				2 782	
62220100 COMMISSION UFCV	10 068		8 506		1 562	18.37
62220200 COMMISSION ANCV	191		120		71	59.35
62220300 COMMISSION PAYPAL SEJOUR	391		371		20	5.43
62220400 COMMISSION PAYPAL ADHESION	6				6	
62260000 HONORAIRES COMPTABILITE	1 399		1 318		81	6.16
62300000 PUBLICITE	435		2 020		1 585	78.47
62360000 CATALOGUE WAKANGA	3 257		1 902		1 355	71.26
62370000 RETRO COLO	367		561		194	34.62
62380000 OBJETS PUBLICITAIRES (SWEETS)	2 155		1 980		174	8.81
62510100 DEPLACEMENTS SALARIES	973		890		83	9.27
62510200 DEPLACEMENTS BENEVOLES	4 051		3 060		991	32.40
62520000 CONVOYAGES TRAIN/VOITURE/CAR	24 956		30 151		5 195	17.23
62561000 MISSIONS (RESTAURATION,...)	412		850		437	51.47
62562000 CONVOYAGES HOTEL, RESTAURATION	1 599		1 744		145	8.32
62610000 FRAIS POSTAUX	4 512		4 746		234	4.93
62610100 MACHINE A TIMBRER	1 284		1 035		249	24.04
62620000 FRAIS TELEPHONIQUE	2 368		2 343		26	1.10
62700000 SERVICES BANCAIRES CMB	179		97		83	85.24
62700200 SERVICES BANCAIRES CREDIT COOP	113		98		16	16.27
62800000 BOURSE FORMATION	100		200		100	50.00
62810000 COTISATION ORGANISME	655		439		216	49.20
<b>IMPOTS, TAXES ET VERSEMENTS ASSIMILES</b>	<b>2 126</b>		<b>1 773</b>		<b>353</b>	<b>19.90</b>
63330000 FORMATION CONTINUE	2 126		1 773		353	19.90
<b>SALAIRES ET TRAITEMENTS</b>	<b>134 338</b>		<b>106 584</b>		<b>27 754</b>	<b>26.04</b>
64100000 SALAIRES	134 202		105 388		28 814	27.34
64128000 PROVISION CONGES PAYES	136		1 196		1 060	88.63
<b>CHARGES SOCIALES</b>	<b>64 800</b>		<b>50 075</b>		<b>14 725</b>	<b>29.41</b>
64510000 CHARGES SALARIES URSSAF	47 744		37 039		10 705	28.90
64520000 CHARGES MUTUELLE CHORUM	1 289		986		303	30.69
64530000 CHARGE RETRAITE MM	14 867		11 681		3 186	27.28
64590000 CHARGES S/CONGES PAYES	698		269		429	159.61
64750000 MEDECINE DU TRAVAIL	201		99		102	102.48
<b>DOTATIONS AUX AMORTISSEMENTS SUR IMMOBILISATIONS</b>	<b>21 047</b>		<b>13 997</b>		<b>7 050</b>	<b>50.37</b>
68110000 DOTATION AUX AMORTISSEMENTS	21 047		13 997		7 050	50.37
<b>TOTAL DES CHARGES D'EXPLOITATION</b>	<b>566 783</b>		<b>440 711</b>		<b>126 072</b>	<b>28.61</b>
<b>RESULTAT D'EXPLOITATION</b>	<b>3 795</b>		<b>30 045</b>		<b>26 250</b>	<b>87.37</b>
<b>PRODUITS FINANCIERS DE PARTICIPATIONS</b>	<b>561</b>		<b>506</b>		<b>55</b>	<b>10.84</b>
76100000 INTERETS PARTS SOCIALES	561		506		55	10.84
<b>AUTRES INTERETS ET PRODUITS ASSIMILES</b>	<b>186</b>		<b>365</b>		<b>179</b>	<b>48.97</b>
76810000 INTERETS BANCAIRE CMB	186		365		179	48.97
<b>TOTAL DES PRODUITS FINANCIERS</b>	<b>748</b>		<b>872</b>		<b>124</b>	<b>14.22</b>
<b>RESULTAT FINANCIER</b>	<b>748</b>		<b>872</b>		<b>124</b>	<b>14.22</b>

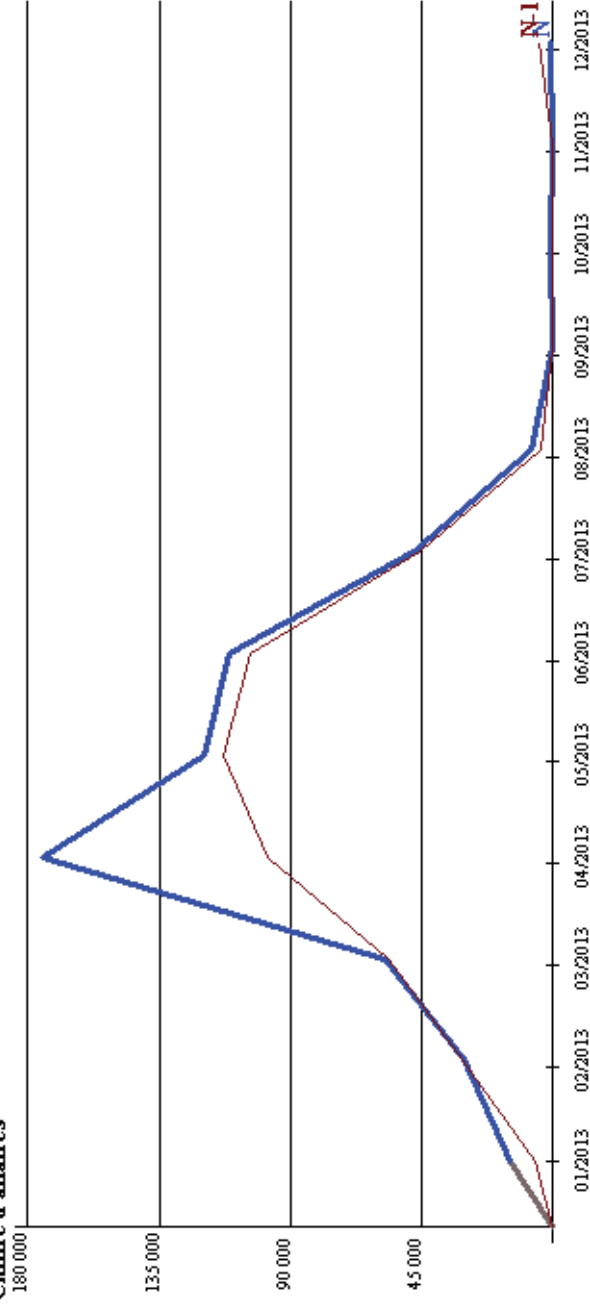
## DETAIL COMPTE DE RESULTAT

	Exercice N		Exercice N-1		Ecart N / N-1	
	31/12/2013	12	31/12/2012	12	Euros	%
<b>RESULTAT COURANT AVANT IMPOTS</b>	4 542		30 917		26 374	85.31
PRODUITS EXCEPTIONNELS SUR OPERATIONS EN CAPITAL	5 356		4 068		1 288	31.66
77700000 QUOTE-PARTS SUBV.VIREES AU RES	5 356		4 068		1 288	31.66
<b>TOTAL DES PRODUITS EXCEPTIONNELS</b>	5 356		4 068		1 288	31.66
CHARGES EXCEPTIONNELLES SUR OPERATIONS EN CAPITAL	1 158		298		859	288.00
67500000 VALEUR COMPTABLE ELEMENT CEDES	1 158		298		859	288.00
<b>TOTAL DES CHARGES EXCEPTIONNELLES</b>	1 158		298		859	288.00
<b>RESULTAT EXCEPTIONNEL</b>	4 198		3 770		429	11.37
IMPOTS SUR LES BENEFICES	160				160	
69500000 IMPOT SOCIETE	160				160	
<b>TOTAL DES PRODUITS</b>	576 682		475 696		100 986	21.23
<b>TOTAL DES CHARGES</b>	568 101		441 009		127 092	28.82
<b>BENEFICE OU PERTE (Produits - Charges)</b>	8 581		34 686		26 106	75.26

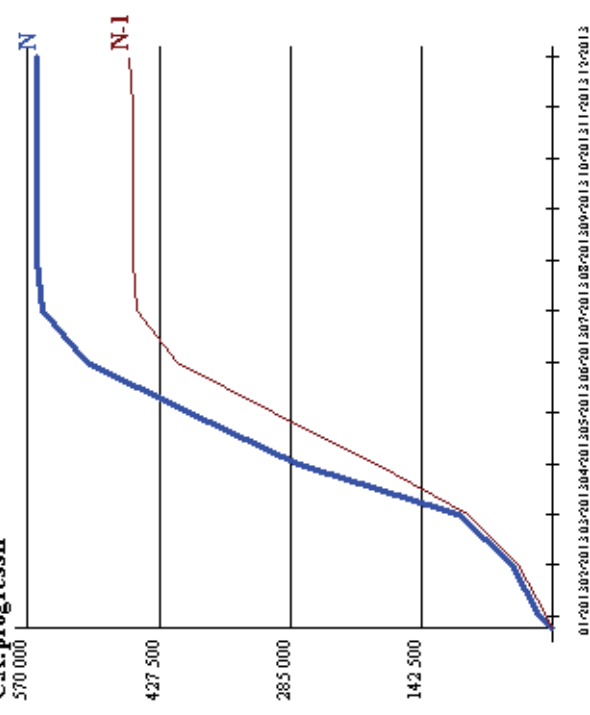
	01/2013	02/2013	03/2013	04/2013	05/2013	06/2013	07/2013	08/2013	09/2013	10/2013	11/2013	12/2013	Total	Moyenne	Total	Moyenne
<b>CHIFFRE D'AFFAIRES</b>	14 174	29 852	57 366	174 975	119 403	110 555	47 439	6 976	47	189		74	561 049	46 754	460 255	38 355
Ventes de marchandises				15	83	5	12	12	31	31		7	196	16		
Coût achat marchandises vendues *																
<b>MARGE COMMERCIALE</b>				15	83	5	12	12	31	31		7	196	16		
Production de l'exercice	14 174	29 852	57 366	174 960	119 320	110 550	47 427	6 964	16	158		67	560 853	46 738	460 255	38 355
Matières premières, approvis.			416	269	1 080	499	13 937	22 042	16 740	1 383		246	56 551	4 713	44 295	3 691
Sous-traitance directe																
<b>MARGE BRUTE DE PRODUCTION</b>	14 174	29 852	56 950	174 691	118 240	110 111	33 490	15 078	16 724	1 225		179	504 303	42 025	415 961	34 663
<b>MARGE BRUTE GLOBALE</b>	14 174	29 852	56 950	174 706	118 323	110 116	33 502	15 066	16 693	1 194		172	504 499	42 042	415 961	34 663
Autres achats + charges externes	21 791	8 824	7 899	17 381	23 893	28 674	31 114	34 905	48 065	44 493	9 332	11 551	287 922	23 994	223 988	18 666
<b>VALEUR AJOUTEE</b>	7 617	21 028	49 051	157 325	94 430	81 442	2 388	49 970	64 758	45 688	9 332	11 722	216 576	18 048	191 972	15 998
Subventions d'exploitation				480	700	374					3 524	1 400	6 448	537	3 541	295
Impôts, taxes versements assimilés	1 878		1 878									2 126	177	1 773	148	
Charges de personnel	1 298	2 557	3 064	11 594	4 553	2 960	64 292	48 915	4 023	50 388	2 557	8 001	199 138	16 595	156 688	13 055
<b>EXCEDENT BRUT EXPLOITATION</b>	7 037	18 471	44 113	146 241	90 577	78 656	61 904	98 886	68 781	96 076	8 365	20 449	21 761	1 813	37 082	3 050
Autres charges et produits courants	50	60	360	295	228	296	10	10	30	5	252	19 562	17 566	1 497	7 087	586
<b>RESULTAT D'EXPLOITATION</b>	6 987	18 531	44 474	146 596	90 805	79 152	61 894	98 876	68 751	96 071	8 113	40 011	3 795	316	30 045	2 504
Résultat financier							561					186	748	62	872	73
<b>RESULTAT COURANT</b>	6 987	18 531	44 474	146 596	90 805	79 152	61 333	98 876	68 751	96 071	8 113	39 825	4 542	379	30 917	2 576
Résultat exceptionnel							76					4 114	4 038	337	3 770	314
<b>RESULTAT NET</b>	6 987	18 531	44 474	146 596	90 805	79 152	61 409	98 876	68 751	96 071	8 113	35 711	8 581	715	34 686	2 891

\* Dont variation stocks marchandises

Chiffre d'affaires



C.A. progressif





# Amortissements Wakanga

Désignation	Prix achat	Date d'achat	2009	2010	2011	2012	2013	2014	2015	2016	2017	2018
<b>Matériel pédagogique</b>												
5 vélos Super U	224,50 €	27/05/2009	26,20 €	44,90 €	44,90 €	44,90 €	63,60 €					
5 vélos Intersport	552,29 €	30/05/2009	64,43 €	110,46 €	110,46 €	110,46 €	156,48 €					
Sono	663,00 €	31/05/2010		77,35 €	132,60 €	132,60 €	132,60 €	132,60 €	55,25 €			
12 Vélos Intersport	1 851,23 €	01/07/2010		185,12 €	370,25 €	370,25 €	370,25 €	370,25 €	185,11 €			
Aquariums	461,91 €	04/06/2010		53,90 €	92,38 €	92,38 €	223,25 €					
Livres	255,85 €	02/03/2011			42,65 €	51,17 €	51,17 €	51,17 €	51,17 €	8,52 €		
Salle de spectacle	139,16 €	08/04/2011			20,88 €	27,83 €	27,83 €	27,83 €	27,83 €	6,96 €		
Sono	1 388,00 €	16/05/2011			162,00 €	277,60 €	277,60 €	277,60 €	277,60 €	115,60 €		
Atelier bois	1 054,80 €	25/05/2011			123,06 €	210,96 €	210,96 €	210,96 €	210,96 €	87,90 €		
Jeux en bois	500,00 €	24/06/2011			50,00 €	100,00 €	100,00 €	100,00 €	100,00 €	50,00 €		
20 vélos Intersport	2 592,75 €	19/07/2011			259,27 €	518,55 €	518,55 €	518,55 €	518,55 €	259,28 €		
Atelier cuisine	440,60 €	30/06/2011			44,06 €	88,12 €	88,12 €	88,12 €	88,12 €	44,06 €		
Matériel de pêche	139,30 €	02/11/2011			4,64 €	27,86 €	27,86 €	27,86 €	27,86 €	23,22 €		
Télescopes	593,52 €	17/11/2011			19,78 €	118,70 €	118,70 €	118,70 €	118,70 €	98,94 €		
Trotinettes	764,24 €	08/03/2012				114,64 €	152,85 €	152,85 €	152,85 €	152,85 €	38,21 €	
Malle Brico	635,28 €	16/05/2012				74,12 €	127,06 €	127,06 €	127,06 €	127,06 €	52,94 €	
Décapros	2 005,90 €	06/06/2012				200,59 €	401,18 €	401,18 €	401,18 €	401,18 €	200,59 €	
BMX	1 789,04 €	02/06/2012				178,90 €	357,81 €	357,81 €	357,81 €	357,81 €	178,90 €	
Vélo Intersport	4 445,95 €	20/07/2012				370,50 €	889,19 €	889,19 €	889,19 €	889,19 €	518,69 €	
Planete Sono	1 332,00 €	29/05/2013					155,40 €	266,40 €	266,40 €	266,40 €	266,40 €	111,00 €
Réhausseur	272,50 €	10/06/2013					27,25 €	54,50 €	54,50 €	54,50 €	54,50 €	27,25 €
Décathlon	327,20 €	13/06/2013					32,72 €	65,44 €	65,44 €	65,44 €	65,44 €	32,72 €
Jeux extérieur ECF / GRP	299,68 €	20/06/2013					29,97 €	59,94 €	59,94 €	59,94 €	59,94 €	29,97 €
Casal Sport	1 464,20 €	25/06/2013					146,42 €	292,84 €	292,84 €	292,84 €	292,84 €	146,42 €
Velo Décapros	4 240,25 €	25/06/2013					424,03 €	848,05 €	848,05 €	848,05 €	848,05 €	424,03 €
Caméra	350,00 €	01/07/2013					29,17 €	70,00 €	70,00 €	70,00 €	70,00 €	40,83 €
Cloture parc ECF	421,28 €	04/07/2013					35,11 €	84,26 €	84,26 €	84,26 €	84,26 €	49,15 €



Aspirateur	398,00 €	10/06/2013	398,00 €	79,60 €	79,60 €	79,60 €	79,60 €	79,60 €	39,80 €			
Gazinière	359,00 €	18/06/2013	359,00 €	71,80 €	71,80 €	71,80 €	71,80 €	71,80 €	35,90 €			
Lots de couettes	798,83 €	27/06/2013	798,83 €	159,77 €	159,77 €	159,77 €	159,77 €	159,77 €	79,88 €			
Cabanon	1 249,82 €	22/07/2013	104,15 €	249,96 €	249,96 €	249,96 €	249,96 €	249,96 €	145,81 €			
	42 188,21 €		314,44 €	2 255,78 €	4 255,47 €	5 850,17 €	7 932,55 €	8 113,21 €	6 221,77 €	4 222,06 €	2 577,48 €	445,27 €

#### Matériel de stockage

Compactors	1 416,52 €	01/07/2010	283,30 €	283,30 €	283,30 €	283,30 €	283,30 €	141,65 €				
Chariots de linges	1 670,91 €	24/08/2010	111,40 €	334,18 €	334,18 €	334,18 €	334,18 €	222,79 €				
Chariots de linges	889,27 €	28/01/2011	163,05 €	177,85 €	177,85 €	177,85 €	177,85 €	14,82 €				
Malles des stockages	768,74 €	19/05/2011	76,87 €	153,75 €	153,75 €	153,75 €	153,75 €	76,87 €				
Transpalette	474,81 €	07/06/2011	55,40 €	94,96 €	94,96 €	94,96 €	94,96 €	39,57 €				
Racks + Chariots élévateurs	6 600,84 €	30/05/2012	770,10 €	1 320,17 €	1 320,17 €	1 320,17 €	1 320,17 €	550,07 €				
Malles métalliques	759,99 €	19/06/2012	76,00 €	152,00 €	152,00 €	152,00 €	152,00 €	76,00 €				
Chartot Linge	634,36 €	20/07/2012	52,86 €	126,87 €	126,87 €	126,87 €	126,87 €	74,01 €				
Meuble local stockage	147,60 €	11/09/2012	7,38 €	29,52 €	29,52 €	29,52 €	29,52 €	22,14 €				
Meuble Siège	326,50 €	11/09/2012	16,33 €	65,30 €	65,30 €	65,30 €	65,30 €	48,98 €				
Plan de Travail Stockage	199,00 €	17/09/2012	9,95 €	39,80 €	39,80 €	39,80 €	39,80 €	29,85 €				
Pistolet sans fil	373,81 €	01/10/2012	20,77 €	124,60 €	124,60 €	103,84 €						
Aspirateur siège	207,50 €	11/10/2012	6,92 €	41,50 €	41,50 €	41,50 €	41,50 €	34,58 €				
Outilage	285,10 €	11/05/2013	33,26 €	57,02 €	57,02 €	57,02 €	57,02 €	23,76 €				
Compactors	187,30 €	28/05/2013	21,85 €	37,46 €	37,46 €	37,46 €	37,46 €	15,61 €				
Malles métalliques	749,89 €	28/05/2013	87,49 €	149,98 €	149,98 €	149,98 €	149,98 €	62,49 €				
Malles plastiques	629,81 €	11/06/2013	62,98 €	125,96 €	125,96 €	125,96 €	125,96 €	62,98 €				
Tondeuse	383,51 €	12/07/2013	31,96 €	76,70 €	76,70 €	76,70 €	76,70 €	44,74 €				
Chartot	715,57 €	22/07/2013	59,63 €	143,11 €	143,11 €	143,11 €	143,11 €	83,48 €				
	17 421,03 €		0,00 €	253,07 €	912,80 €	2 004,34 €	3 240,97 €	3 534,04 €	3 260,23 €	2 496,65 €	1 425,86 €	293,06 €

#### Matériel Bureau / informatique

Imprimante EPSON B500DN	596,80 €	12/01/2009	192,30 €	199,00 €	199,00 €	6,50 €	
1 ordinateur super U	399,00 €	24/06/2009	55,42 €	133,00 €	133,00 €	77,58 €	
2 écrans Cora	238,80 €	24/06/2009	33,17 €	79,60 €	79,60 €	46,43 €	
2 ordinateurs Leclerc	599,00 €	24/06/2009	83,22 €	199,66 €	199,66 €	116,46 €	

Appareil photo reflex	618,00 €	13/06/2010	103,00 €	206,00 €	206,00 €	103,00 €						
4 PC / 1 caméra / 1 vidéo-projecteur	2 769,67 €	17/06/2010	461,61 €	923,22 €	923,22 €	461,62 €						
Matériel informatique Etel	2 897,58 €	31/05/2011	563,42 €	965,86 €	965,86 €	402,44 €						
Camescopes Etel	416,38 €	29/06/2011	69,40 €	138,79 €	138,79 €	69,40 €						
Imprimante Siège	357,60 €	20/06/2012		59,60 €	119,20 €	59,60 €						
Matériel Informatique	1 841,76 €	06/09/2012		153,48 €	613,92 €	460,44 €						
Disque dur	603,80 €	02/01/2013		184,49 €	201,27 €	201,27 €	16,77 €					
Ordinateur	307,99 €	02/04/2013		68,44 €	102,66 €	102,66 €	34,22 €					
Serveur Symbiose	1 363,50 €	29/05/2013		265,13 €	454,50 €	189,38 €						
Rue du commerce	3 194,93 €	05/06/2013		532,49 €	1 064,98 €	532,49 €						
Plastifieuse RDI	154,54 €	27/06/2013		25,76 €	51,51 €	25,76 €						
Imprimante siège	309,76 €	08/07/2013		43,02 €	103,25 €	60,23 €						
	16 669,11 €		364,11 €	1 175,87 €	2 373,30 €	3 521,72 €	3 183,13 €	2 498,21 €	858,84 €	0,00 €	0,00 €	
<b>Mobilier</b>												
Matériel Siège	3 570,11 €	27/07/2012		297,51 €	714,02 €	714,02 €	714,02 €	714,02 €	714,02 €	416,51 €		
Matériel Bureautique Bruneau	2 186,40 €	13/09/2012		109,32 €	437,28 €	437,28 €	437,28 €	437,28 €	437,28 €	327,96 €		
Matériel Bureautique Bruneau	1 463,86 €	26/10/2012		48,80 €	292,77 €	292,77 €	292,77 €	292,77 €	292,77 €	243,98 €		
Mobilier Bruneau	399,02 €	11/09/2013			59,85 €	79,80 €	79,80 €	79,80 €	79,80 €	79,80 €	19,95 €	
Meuble lave main	181,90 €	09/11/2013			6,06 €	36,38 €	36,38 €	36,38 €	36,38 €	36,38 €	30,32 €	
	7 801,29 €		0,00 €	0,00 €	455,62 €	1 509,99 €	1 560,26 €	1 560,26 €	1 560,26 €	1 104,63 €	50,27 €	
<b>Total</b>	<b>112 507,28 €</b>		<b>678,55 €</b>	<b>4 001,09 €</b>	<b>8 863,14 €</b>	<b>13 958,82 €</b>	<b>21 029,39 €</b>	<b>22 076,16 €</b>	<b>18 909,62 €</b>	<b>13 501,80 €</b>	<b>7 838,74 €</b>	<b>1 649,97 €</b>
Subvention CAF 2010	4 232,27 €		664,92 €	939,24 €	939,24 €	754,60 €	569,95 €	364,32 €				
Subvention CAF 2011 1/2	5 319,65 €			1 174,61 €	1 206,63 €	1 201,37 €	952,27 €	784,77 €				
Subvention CAF 2011 2/2	6 019,35 €				1 203,87 €	1 203,87 €	1 203,87 €	1 203,87 €	1 203,87 €	1 203,87 €		
Subvention CAF 2012 1/3	7 596,75 €				1 519,35 €	1 519,35 €	1 519,35 €	1 519,35 €	1 519,35 €	1 519,35 €		
Subvention CAF 2012 2/3	2 691,82 €				538,36 €	538,36 €	538,36 €	538,36 €	538,36 €	538,36 €		

# Balance Générale

Exercice du 01/01/2013 au 31/12/2013

Edition définitive 12/13

(Période au 31/12/2013)

COMPTE	INTITULE	DEBIT	CREDIT	SOLDE DEB.	SOLDE CRED.	SOLDE N-1
10200000	FONDS PROPRES ASSOCIATION		115 474.95		115 474.95	80 788.61-
	Total classe 10		115 474.95		115 474.95	80 788.61-
12000000	RESULTAT DE L'EXERCICE (Bénéf)	34 686.34	34 686.34			
	Total classe 12	34 686.34	34 686.34			
13150000	SUBV EQUIPEMENT COLLECTIVITE	2 991.25	29 647.25		26 656.00	26 656.00-
13900000	SUBVENT. INSCRITES AU RESULTAT	12 202.87		12 202.87		6 846.84
	Total classe 13	15 194.12	29 647.25		14 453.13	19 809.16-
	Total classe 1	49 880.46	179 808.54		129 928.08	100 597.77-
	Total des soldes			12 202.87	142 130.95	
20500000	LOGICIEL	657.80		657.80		
	Total classe 20	657.80		657.80		
21510000	MATERIEL PEDAGOGIQUE	27 893.33	2 313.14	25 580.19		19 186.22
21520000	MATERIEL CAMPING / HEBERGEMENT	42 290.79	649.43	41 641.36		36 466.69
21540000	MATERIEL DE STOCKAGE	17 421.03	1 416.52	16 004.51		14 469.85
21830000	MATERIEL BUREAUTIQUE	17 885.14	3 510.56	14 374.58		9 738.79
21840000	MOBILIER	7 619.39		7 619.39		7 220.37
	Total classe 21	113 109.68	7 889.65	105 220.03		87 081.92
27510000	DEPOT DE GARANTIE	2 000.00		2 000.00		2 000.00
	Total classe 27	2 000.00		2 000.00		2 000.00
28050000	AMORT LOGICIEL		146.88		146.88	
28151000	AMORT MATERIEL PEDA	1 580.34	9 422.47		7 842.13	4 409.31-
28152000	AMORT MATERIEL CAMPING		20 378.41		20 378.41	12 509.70-
28154000	AMORT MATERIEL STOCKAGE	991.57	6 443.61		5 452.04	3 165.57-
28183000	AMORT MATERIEL BUREAU / INFO	837.80	8 775.36		7 937.56	5 504.12-
28184000	AMORT MOBILIER BUREAU		1 963.16		1 963.16	494.60-
	Total classe 28	3 409.71	47 129.89		43 720.18	26 083.30-
	Total classe 2	119 177.19	55 019.54	64 157.65	43 720.18	62 998.62
	Total des soldes			107 877.83		
40100000	FOURNISSEURS - COLLECTIF	4 740.36	11 461.72		6 721.36	4 740.36-
40800000	FOURNS FACT.NON PARV.COLLECTIF	1 628.95	3 028.15		1 399.20	1 628.95-
	Total classe 40	6 369.31	14 489.87		8 120.56	6 369.31-
41100000	CLIENTS	555 756.43	553 174.83	2 581.60		3 078.20
41900000	CLIENTS CREDITEURS	300.00	1 449.88		1 149.88	300.00-
	Total classe 41	556 056.43	554 624.71	1 431.72		2 778.20
42820000	DETTES CONGES PAYES	1 196.00	2 528.00		1 332.00	1 196.00-
	Total classe 42	1 196.00	2 528.00		1 332.00	1 196.00-
43100100	U.R.S.S.A.F. - 1 AN	2 054.00	4 863.00		2 809.00	2 054.00-
43710100	CAISSE RET.NON CADRE - 1 AN	597.00	597.00			597.00-
43710200	DETTE MUTUELLE CHORUM	75.42	137.80		62.38	75.42-

# Balance Générale

Exercice du 01/01/2013 au 31/12/2013

Edition définitive 12/13

(Période au 31/12/2013)

COMPTE	INTITULE	DEBIT	CREDIT	SOLDE DEB.	SOLDE CRED.	SOLDE N-1
43860000	CHARGES A PAYER S/CONGES	269.00	1 236.34		967.34	269.00-
43870000	ORGANISMES SOCIAUX PROD A RECE	3 441.65	557.49	2 884.16		557.49
	Total classe 43	6 437.07	7 391.63		954.56	2 437.93-
44400000	ETAT - IMPOT		84.00		84.00	
44860000	ETAT CHARGES A PAYER	1 873.00	3 999.00		2 126.00	1 873.00-
44870000	PRODUIT A RECEVOIR	3 290.68	2 991.25	299.43		2 991.25
	Total classe 44	5 163.68	7 074.25		1 910.57	1 118.25
47110000	COMPTE ATTENTE UFCV	387.45	387.45			
47120000	COMPTE ATTENTE CAF	1 355.90	1 355.90			
	Total classe 47	1 743.35	1 743.35			
48600000	CHARGE CONSTATEES D'AVANCE	28 083.88	14 991.88	13 092.00		14 991.88
	Total classe 48	28 083.88	14 991.88	13 092.00		14 991.88
	Total classe 4	605 049.72	602 843.69	2 206.03		8 885.09
	Total des soldes			18 857.19	16 651.16	
50810000	PARTS SOCIALES CREDIT COOP	111 328.25	75 750.00	35 578.25		30 911.75
	Total classe 50	111 328.25	75 750.00	35 578.25		30 911.75
51210000	CMB FONCTIONNEMENT 9140	1 255 647.17	1 247 583.80	8 063.37		8 140.78
51211000	CMB CTM / TVD 9141	8 264.04	7 764.04	500.00		500.00
51212000	CMB ADK / LEB 9142	30 678.25	30 178.25	500.00		875.00
51213000	CMB RCC / FGL / RDA 9143	27 246.82	26 791.90	454.92		500.00
51214000	CMB DSV 9144	5 007.28	4 507.28	500.00		500.00
51215000	CMB EET / RDI 2640	11 673.83	11 200.88	472.95		500.00
51216000	CMB ADJ / ECF / GRP 2641	13 373.81	12 873.81	500.00		500.00
51220000	LIVRET BLEU CMB	217 051.51	191 865.16	25 186.35		20 365.16
51230000	CREDIT COOPERATIF	57 094.04	56 704.86	389.18		607.71
	Total classe 51	1 626 036.75	1 589 469.98	36 566.77		32 488.65
53000000	CAISSE	1 218.50	1 218.50			
	Total classe 53	1 218.50	1 218.50			
	Total classe 5	1 738 583.50	1 666 438.48	72 145.02		63 400.40
	Total des soldes			72 145.02		
	COMPTES DE BILAN	2 512 690.87	2 504 110.25	8 580.62		34 686.34
60115000	ACHATS ALIMENTATION	56 869.44	318.73	56 550.71		44 294.64
	Total classe 601	56 869.44	318.73	56 550.71		44 294.64
60610000	CARBURANT	3 629.51		3 629.51		3 525.17
60611000	ELECTRICITE	972.13		972.13		292.28
60620100	MATERIEL PEDAGOGIQUE	8 612.53		8 612.53		8 059.93
60630000	PRODUIT ENTRETIEN ET MENAGE	3 268.13		3 268.13		2 980.05
60640000	FOURNITURE ADMINISTRATIVE	3 401.38	346.84	3 054.54		6 572.82
60661000	MEDICAL REMBOURSABLE	1 142.31	807.45	334.86		153.35
60662000	MEDICAL NON REMBOURSABLE	1 384.15		1 384.15		968.64

## Balance Générale

Exercice du 01/01/2013 au 31/12/2013

Edition définitive 12/13

(Période au 31/12/2013)

COMPTE	INTITULE	DEBIT	CREDIT	SOLDE DEB.	SOLDE CRED.	SOLDE N-1
60680000	PETIT MATERIEL	5 003.81	50.99	4 952.82		6 310.14
	Total classe 606	27 413.95	1 205.28	26 208.67		28 862.38
	Total classe 60	84 283.39	1 524.01	82 759.38		73 157.02
61110000	PRESTATAIRES ACTIVITES	39 617.32		39 617.32		35 540.81
61120000	BLANCHISSERIE	5 562.77		5 562.77		3 507.49
61140000	REFERENCEMENT INTERNET	5 980.00	1 993.00	3 987.00		
	Total classe 611	51 160.09	1 993.00	49 167.09		39 048.30
61321000	LOCATION BATIMENT / CAMPING	99 114.75	6 147.28	92 967.47		58 103.15
61322000	LOCATION BUREAU ET ENTREPOT	28 150.00	4 050.00	24 100.00		8 000.00
61330000	LOCATION MINIBUS	14 036.87		14 036.87		10 719.05
61340000	LOCATION DIVERS MATERIEL	2 508.53	22.39	2 486.14		2 111.00
	Total classe 613	143 810.15	10 219.67	133 590.48		78 933.20
61400000	CHARGES LOCATIVES	805.45	20.00	785.45		4 729.68
	Total classe 614	805.45	20.00	785.45		4 729.68
61500000	ENTRETIEN ET REPARATION	6 971.59	1 896.50	5 075.09		4 488.80
61560000	MAINTENANCE LOGICIEL	603.98		603.98		
	Total classe 615	7 575.57	1 896.50	5 679.07		4 488.80
61610000	PRIMES D'ASSURANCE	5 376.05	98.10	5 277.95		4 093.03
61611000	ASSURANCE ANNULATION	1 668.10		1 668.10		1 234.97
	Total classe 616	7 044.15	98.10	6 946.05		5 328.00
61830000	DOCUMENTATION / ABONNEMENTS	529.60		529.60		170.02
61850000	FORMATION DU PERSONNEL	2 763.66		2 763.66		
	Total classe 618	3 293.26		3 293.26		170.02
	Total classe 61	213 688.67	14 227.27	199 461.40		132 698.00
62100000	PERSONNEL MIS A DISPOSITION	2 782.00		2 782.00		
	Total classe 621	2 782.00		2 782.00		
62220100	COMMISSION UFCV	10 068.04		10 068.04		8 505.55
62220200	COMMISSION ANCV	190.90		190.90		119.80
62220300	COMMISSION PAYPAL SEJOUR	390.88		390.88		370.75
62220400	COMMISSION PAYPAL ADHESION	6.22		6.22		
62260000	HONORAIRES COMPTABILITE	2 741.11	1 341.91	1 399.20		1 317.99
	Total classe 622	13 397.15	1 341.91	12 055.24		10 314.09
62300000	PUBLICITE	434.89		434.89		2 020.30
62360000	CATALOGUE WAKANGA	3 256.71		3 256.71		1 901.64
62370000	RETRO COLO	366.85		366.85		561.08
62380000	OBJETS PUBLICITAIRES (SWEETS)	2 154.53		2 154.53		1 980.15
	Total classe 623	6 212.98		6 212.98		6 463.17
62510100	DEPLACEMENTS SALARIES	972.60		972.60		890.05
62510200	DEPLACEMENTS BENEVOLES	4 050.76		4 050.76		3 059.56

## Balance Générale

Exercice du 01/01/2013 au 31/12/2013

Edition définitive 12/13

(Période au 31/12/2013)

COMPTE	INTITULE	DEBIT	CREDIT	SOLDE DEB.	SOLDE CRED.	SOLDE N-1
62520000	CONVOYAGES TRAIN/VOITURE/CAR	31 321.68	6 365.90	24 955.78		30 150.73
62561000	MISSIONS (RESTAURATION,....)	412.30		412.30		849.51
62562000	CONVOYAGES HOTEL, RESTAURATION	1 599.23		1 599.23		1 744.39
	Total classe 625	38 356.57	6 365.90	31 990.67		36 694.24
62610000	FRAIS POSTAUX	4 511.72		4 511.72		4 745.82
62610100	MACHINE A TIMBRER	1 291.81	8.13	1 283.68		1 034.88
62620000	FRAIS TELEPHONIQUE	2 382.64	14.27	2 368.37		2 342.52
	Total classe 626	8 186.17	22.40	8 163.77		8 123.22
62700000	SERVICES BANCAIRES CMB	407.07	227.70	179.37		96.83
62700200	SERVICES BANCAIRES CREDIT COOP	113.36		113.36		97.50
	Total classe 627	520.43	227.70	292.73		194.33
62800000	BOURSE FORMATION	100.00		100.00		200.00
62810000	COTISATION ORGANISME	655.00		655.00		439.00
	Total classe 628	755.00		755.00		639.00
	Total classe 62	70 210.30	7 957.91	62 252.39		62 428.05
63330000	FORMATION CONTINUE	3 999.00	1 873.00	2 126.00		1 773.14
	Total classe 633	3 999.00	1 873.00	2 126.00		1 773.14
	Total classe 63	3 999.00	1 873.00	2 126.00		1 773.14
64100000	SALAIRES	135 944.47	1 742.59	134 201.88		105 387.62
64128000	PROVISION CONGES PAYES	1 332.00	1 196.00	136.00		1 196.00
	Total classe 641	137 276.47	2 938.59	134 337.88		106 583.62
64510000	CHARGES SALARIES URSSAF	47 744.00		47 744.00		37 039.00
64520000	CHARGES MUTUELLE CHORUM	1 289.14		1 289.14		986.40
64530000	CHARGE RETRAITE MM	14 867.25		14 867.25		11 681.00
64590000	CHARGES S/CONGES PAYES	967.34	269.00	698.34		269.00
	Total classe 645	64 867.73	269.00	64 598.73		49 975.40
64750000	MEDECINE DU TRAVAIL	201.00		201.00		99.27
	Total classe 647	201.00		201.00		99.27
	Total classe 64	202 345.20	3 207.59	199 137.61		156 658.29
67500000	VALEUR COMPTABLE ELEMENT CEDES	1 157.75		1 157.75		298.39
	Total classe 675	1 157.75		1 157.75		298.39
	Total classe 67	1 157.75		1 157.75		298.39
68110000	DOTATION AUX AMORTISSEMENTS	21 046.59		21 046.59		13 996.53
	Total classe 681	21 046.59		21 046.59		13 996.53
	Total classe 68	21 046.59		21 046.59		13 996.53
69500000	IMPOT SOCIETE	160.00		160.00		



## Balance Générale

Exercice du 01/01/2013 au 31/12/2013  
 (Période au 31/12/2013)

Edition définitive 12/13

COMPTE	INTITULE	DEBIT	CREDIT	SOLDE DEB.	SOLDE CRED.	SOLDE N-1
	Total classe 695	160.00		160.00		
	Total classe 69	160.00		160.00		
	Total classe 6	596 890.90	28 789.78	568 101.12		441 009.42
	Total des soldes			568 101.12		
70600000	PRESTATIONS AUTRES	15.00	695.00		680.00	
70610000	VENTES SEJOURS		539 143.70		539 143.70	436 953.27-
70620000	PRESTATIONS TRANSPORT		21 927.00		21 927.00	22 916.00-
70630000	ASSURANCE ANNULATION		1 803.08		1 803.08	1 725.43-
	Total classe 706	15.00	563 568.78		563 553.78	461 594.70-
70700000	VENTES DE MARCHANDISES		196.00		196.00	
	Total classe 707		196.00		196.00	
70961000	BOURSE AIDE AU DEPART	600.00		600.00		700.00
70962000	REMISE	2 100.35		2 100.35		639.45
	Total classe 709	2 700.35		2 700.35		1 339.45
	Total classe 70	2 715.35	563 764.78		561 049.43	460 255.25-
74010000	AIDE POLE EMPLOI	557.49	1 007.37		449.88	1 686.94-
74020000	SUBVENTION REGIONALE		3 500.00		3 500.00	
74030000	SUBVENTIONS DEPARTEMENTALES		2 124.36		2 124.36	1 483.92-
74040000	SUBVENTIONS COMMUNALES		374.00		374.00	370.00-
	Total classe 740	557.49	7 005.73		6 448.24	3 540.86-
	Total classe 74	557.49	7 005.73		6 448.24	3 540.86-
75610000	COTISATION BIENFAITEUR					210.00-
75620000	COTISATION ADHERENT		1 344.20		1 344.20	6 710.00-
75640000	COTISATION PERSONNE MORALE					40.00-
	Total classe 756		1 344.20		1 344.20	6 960.00-
	Total classe 75		1 344.20		1 344.20	6 960.00-
76100000	INTERETS PARTS SOCIALES		561.33		561.33	506.42-
	Total classe 761		561.33		561.33	506.42-
76810000	INTERETS BANCAIRE CMB		186.35		186.35	365.16-
	Total classe 768		186.35		186.35	365.16-
	Total classe 76		747.68		747.68	871.58-
77700000	QUOTE-PARTS SUBV.VIREES AU RES		5 356.03		5 356.03	4 068.07-
	Total classe 777		5 356.03		5 356.03	4 068.07-
	Total classe 77		5 356.03		5 356.03	4 068.07-
79110000	REMBOURSEMENT FORMATION		1 736.16		1 736.16	

## Balance Générale

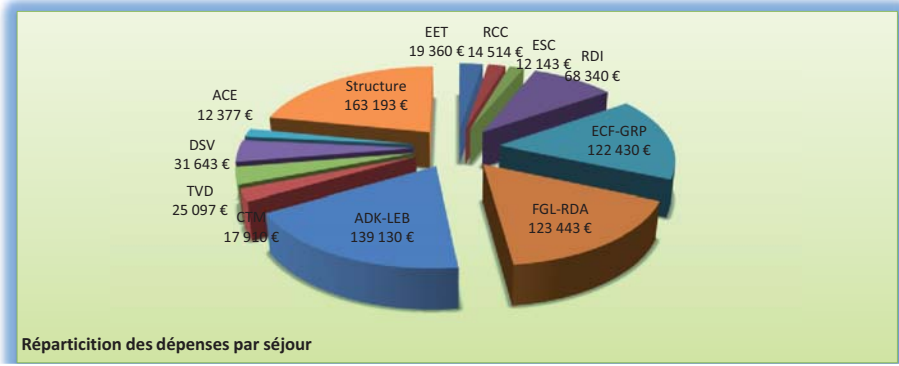
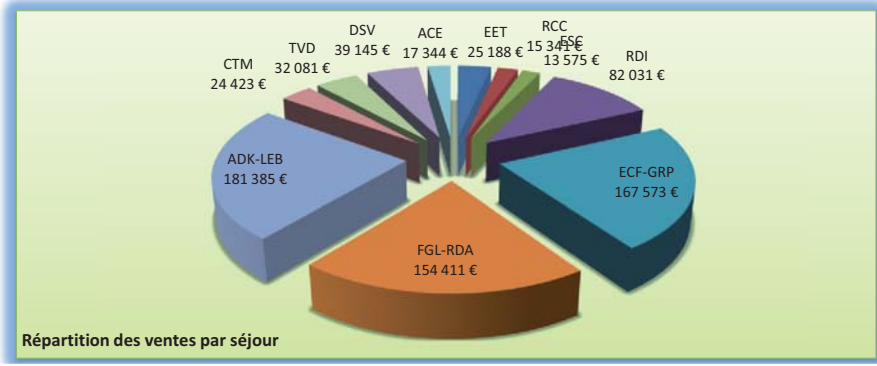
Exercice du 01/01/2013 au 31/12/2013  
(Période au 31/12/2013)

Edition définitive 12/13

COMPTE	INTITULE	DEBIT	CREDIT	SOLDE DEB.	SOLDE CRED.	SOLDE N-1
	Total classe 791		1 736.16		1 736.16	
	Total classe 79		1 736.16		1 736.16	
	Total classe 7	3 272.84	579 954.58		576 681.74	475 695.76-
	Total des soldes			2 700.35	579 382.09	
	COMPTES DE RESULTAT	600 163.74	608 744.36		8 580.62	34 686.34-
	TOTAL GENERAL	3 112 854.61	3 112 854.61	781 884.38	781 884.38	

### Budget consolidé

Séjours	EET	RCC	ESC	RDI	ECF-GRP	FGL-RDA	ADK-LEB	CTM	TVD	DSV	ACE	Total
j/e	245 2%	231 2%	120 1%	1254 10%	2580 21%	2597 22%	3164 26%	382 3%	538 4%	605 5%	288 2%	12004 100%
Hebergement	6 772,00 €	3 918,60 €	4 258,55 €	13 909,20 €	31 053,30 €	23 804,38 €	33 661,20 €	2 330,70 €	3 126,30 €	3 850,50 €	2 268,00 €	128 952,73 €
Alimentation	0,00 €	1 409,10 €	2 141,20 €	7 271,60 €	14 258,00 €	14 344,70 €	17 944,70 €	2 458,40 €	3 323,60 €	3 642,50 €	1 741,60 €	68 535,40 €
Charges de personnel	2 392,34 €	5 839,17 €	3 659,07 €	25 571,83 €	44 100,21 €	45 222,88 €	53 131,76 €	4 465,80 €	4 465,80 €	8 931,61 €	3 860,88 €	201 641,36 €
Transport	6 201,50 €	1 844,30 €	997,00 €	11 080,80 €	15 731,00 €	13 730,40 €	10 440,40 €	2 497,30 €	2 947,70 €	5 687,00 €	1 915,20 €	73 072,60 €
Administratif	24,50 €	23,10 €	15,00 €	188,10 €	516,00 €	649,25 €	477,30 €	45,93 €	63,87 €	82,65 €	39,44 €	2 125,14 €
Frais pédagogiques	2 833,00 €	669,90 €	468,00 €	4 989,00 €	7 566,00 €	15 528,50 €	14 919,00 €	5 233,40 €	10 006,80 €	6 292,00 €	1 929,60 €	70 435,20 €
Médical	49,00 €	46,20 €	24,00 €	250,80 €	516,00 €	519,40 €	636,40 €	76,40 €	107,60 €	121,00 €	57,60 €	2 404,40 €
Entretien	122,50 €	231,00 €	120,00 €	1 277,80 €	1 632,00 €	1 638,80 €	2 509,20 €	382,00 €	484,20 €	544,50 €	259,20 €	9 201,20 €
Sécurité	122,50 €	115,50 €	60,00 €	627,00 €	1 290,00 €	1 298,50 €	1 591,00 €	191,00 €	269,00 €	302,50 €	144,00 €	6 011,00 €
Remise	842,45 €	417,59 €	400,00 €	3 173,73 €	5 767,00 €	6 706,01 €	3 818,59 €	229,20 €	301,82 €	2 188,49 €	161,28 €	24 006,14 €
<b>Total dépenses séjour</b>	<b>19 359,79 €</b>	<b>14 514,45 €</b>	<b>12 142,82 €</b>	<b>68 339,86 €</b>	<b>122 429,51 €</b>	<b>123 442,81 €</b>	<b>139 129,55 €</b>	<b>17 910,13 €</b>	<b>25 096,69 €</b>	<b>31 642,74 €</b>	<b>12 376,80 €</b>	<b>586 385,16 €</b>
<b>Total ventes séjour</b>	<b>25 188,23 €</b>	<b>15 340,97 €</b>	<b>13 575,48 €</b>	<b>82 030,72 €</b>	<b>167 573,32 €</b>	<b>154 410,79 €</b>	<b>181 385,46 €</b>	<b>24 422,63 €</b>	<b>32 080,85 €</b>	<b>39 145,17 €</b>	<b>17 343,55 €</b>	<b>752 497,17 €</b>
<b>Structure</b>												
Frais fixes	2 561,45 €	2 415,08 €	1 254,59 €	13 110,42 €	26 973,60 €	27 151,33 €	33 079,25 €	3 993,77 €	5 624,73 €	6 325,20 €	3 011,01 €	125 500,43 €
Frais variables	769,30 €	725,34 €	376,80 €	3 937,56 €	8 101,20 €	8 154,58 €	9 934,96 €	1 199,48 €	1 689,32 €	1 899,70 €	904,32 €	37 692,56 €
<b>Total structure</b>	<b>3 330,75 €</b>	<b>3 140,42 €</b>	<b>1 631,39 €</b>	<b>17 047,98 €</b>	<b>35 074,80 €</b>	<b>35 305,91 €</b>	<b>43 014,21 €</b>	<b>5 193,25 €</b>	<b>7 314,05 €</b>	<b>8 224,90 €</b>	<b>3 915,33 €</b>	<b>163 192,99 €</b>
<b>Résultat</b>	<b>2 497,69 €</b>	<b>-2 313,89 €</b>	<b>-198,73 €</b>	<b>-3 357,13 €</b>	<b>10 069,01 €</b>	<b>-4 337,94 €</b>	<b>-758,30 €</b>	<b>1 319,25 €</b>	<b>-329,89 €</b>	<b>-722,48 €</b>	<b>1 051,43 €</b>	<b>2 919,01 €</b>



## Détail des frais de structure 2014

	Frais fixes annuels		Frais variables (en journées/enfant)		
	Dépenses	Recettes	j/e	Dépenses	Recettes
Secrétaire Général	28 500 €	0 €	0,55 €	6 602 €	
Téléphone portable	180 €	0 €	0,56 €	6 722 €	
Secrétaire Comptable	23 000 €	0 €	0,38 €	4 562 €	
Logisticien (3eme salarié)	11 500 €	0 €	0,03 €	360 €	
Location siège	24 500 €	0 €	0,60 €	7 202 €	
Logiciels (RH et compt)	1 600 €	0 €	0,40 €	4 802 €	
Dotation aux ammort.	28 000 €	4 411 €	0,10 €	1 200 €	
Ligne téléphonique FT	384 €	0 €	0,05 €	600 €	
IC Com	1 900 €	0 €	0,40 €	4 802 €	
Machine à affranchir	1 500 €	0 €	0,15 €	1 801 €	
Referencement	2 000 €	0 €	0,05 €	600 €	
Expert comptable	1 200 €	0 €			
Rétro colo	300 €	0 €			
Formation interne	6 347 €	3 500 €	0,03 €	360,12 €	
Bourses formation	1 800 €	0 €			
Bourses aide au départ	1 000 €	0 €			
Adhésions	0 €	1 300 €	0,10 €	1 200,40 €	
Cotisation organisme ext.	1 000 €	0 €			
<b>Sous total :</b>	<b>134 711 €</b>	<b>9 211 €</b>	<b>3,14 €</b>	<b>39 253 €</b>	<b>1 561 €</b>
<b>Total annuel :</b>	<b>125 500 €</b>				
<b>Soit en j/e :</b>	<b>10,45 €</b>			<b>37 693 €</b>	
<b>Total général en j/e : 13,59 €</b>					

# Budget Formation interne 2014

Evènement	Nb jour	Nb participants
W-E de Assemblée Générale	2	35
W-E de fin d'été	3	45
W-E du Conseil d'Administration	2	15

Dépense				
Intitulé	PU	Nb	Prévu	Réel

**Hebergement 2 377,60 € 0,00 €**

Location bâtiment				
AG	850,00 €	1	850,00 €	
Fin d'été	8,64 €	90	777,60 €	
CA	25,00 €	30	750,00 €	

**Alimentation 1 186,00 € 0,00 €**

Repas				
AG	6,1/5,7/5,4/5,1	70	427,00 €	
Fin d'été	6,1/5,7/5,4/5,1	90	549,00 €	
CA	7,00 €	30	210,00 €	

**Transport 2 119,00 € 0,00 €**

Frais de déplacement				
AG	15,00 €	35	525,00 €	
Fin d'été	20,00 €	45	900,00 €	
CA	20,00 €	15	300,00 €	

Location véhicule				
AG	60,00 €	2	120,00 €	
Fin d'été	60,00 €	3	180,00 €	
CA	0,00 €	2	0,00 €	

Carburant				
AG	0,4 / 0,3 / 0,2	70	28,00 €	
Fin d'été	0,4 / 0,3 / 0,2	135	54,00 €	
CA	0,4 / 0,3 / 0,2	30	12,00 €	

**Frais pédagogique 164,50 € 0,00 €**

Matériel pédagogique				
AG	0,50 €	70	35,00 €	
Fin d'été	0,50 €	135	67,50 €	
CA	0,50 €	30	15,00 €	

Petit matériel				47,00 €
AG	0,20 €	70	14,00 €	
Fin d'été	0,20 €	135	27,00 €	
CA	0,20 €	30	6,00 €	
<b>Total</b>			<b>5 847,10 €</b>	<b>0,00 €</b>

Recette					
Intitulé		PU	Nb	Prévu	Réel
<b>Subventions</b>					
				<b>3 500,00 €</b>	<b>0,00 €</b>
<b>Subvention</b>					
				3 500,00 €	
AG	700,00 €		1	700,00 €	
Fin d'été	700,00 €		2	1 400,00 €	
CA	700,00 €		2	1 400,00 €	
<b>Total</b>				<b>3 500,00 €</b>	<b>0,00 €</b>

# Budget EET 2014

Mois	Séjour	Nb jour	Nb enfants	Nb UFCV	Personnel
Mois 1	1	7	15	5	4
Mois 1	2	7	20	5	4

Dépense						Réel
Intitulé		PU	Nb	Prévu		
<b>Structure</b>						
Frais de structure fixe				<b>3 330,75 €</b>	<b>0,00 €</b>	
				2 561,45 €		
			2%	2 561,45 €		
Frais de structure variable				769,30 €		
	Mois 1	3,14 €	245	769,30 €		
<b>Hebergement</b>				<b>6 772,00 €</b>	<b>0,00 €</b>	
Location bâtiment				6 772,00 €		
	Mois 1	34,00 €	258	6 772,00 €		
Blanchisserie				0,00 €		
	Mois 1	0,00 €	35	0,00 €		
<b>Alimentation</b>				<b>0,00 €</b>	<b>0,00 €</b>	
Repas				0,00 €		
	Mois 1	0,00 €	245	0,00 €		
<b>Charges de personnel</b>				<b>2 392,34 €</b>	<b>0,00 €</b>	
Directeur				0,00 €		
	Mois 1	80,99 €	0	0,00 €		
Directeur adjoint				0,00 €		
	Sejour 1	67,13 €	0	0,00 €		
	Sejour 2	67,13 €	0	0,00 €		
Animateurs				2 392,34 €		
	Sejour 1	48,82 €	21	1 025,29 €		
	Sejour 2	48,82 €	28	1 367,05 €		
Personnel technique				0,00 €		
	Sejour 1	69,14 €	0	0,00 €		
	Sejour 2	69,14 €	0	0,00 €		
Cuisinier				0,00 €		
	Mois 1	92,68 €	0	0,00 €		

<b>Transport</b>					<b>6 201,50 €</b>	<b>0,00 €</b>
Convoisages					4 840,00 €	
	Mois 1	138,29 €	35		4 840,00 €	
Location véhicule					994,00 €	
	Mois 1	71,00 €	14		994,00 €	
Carburant					367,50 €	
	Mois 1	1,5 / 1,4 / 1,3	245		367,50 €	
<b>Administratif</b>					<b>24,50 €</b>	<b>0,00 €</b>
Fouritures administratives					24,50 €	
	Mois 1	0,10 €	245		24,50 €	
Téléphone					0,00 €	
	Mois 1	0,00 €	1		0,00 €	
<b>Frais pédagogique</b>					<b>2 833,00 €</b>	<b>0,00 €</b>
Maériel pédagogique					294,00 €	
	Mois 1	1,2 / 1 / 0,8	245		294,00 €	
Activités					2 490,00 €	
	Mois 1	9,70 €	245		2 490,00 €	
Petit matériel					49,00 €	
	Mois 1	0,20 €	245		49,00 €	
<b>Médical</b>					<b>49,00 €</b>	<b>0,00 €</b>
Fournitures pharmaceutiques					49,00 €	
	Mois 1	0,20 €	245		49,00 €	
<b>Entretien</b>					<b>122,50 €</b>	<b>0,00 €</b>
Produit d'entretien					0,00 €	
	Mois 1	0,5 / 0,4 / 0,3	0		0,00 €	
Réparation					122,50 €	
	Mois 1	0,5 / 0,4 / 0,3	245		122,50 €	
<b>Sécurité</b>					<b>122,50 €</b>	<b>0,00 €</b>
Envelope de sécurité					122,50 €	



	Mois 1	0,50 €	245	122,50 €	
<b>Remise</b>				<b>842,45 €</b>	<b>0,00 €</b>
Remise sur séjour				203,35 €	
	Mois 1	20 335,00 €	1%	203,35 €	
UF CV				639,10 €	
	Sejour 1	9,13 €	35	319,55 €	
	Sejour 2	9,13 €	35	319,55 €	
<b>Total</b>				<b>22 690,54 €</b>	<b>0,00 €</b>

Recette					
Intitulé		PU	Nb	Prévu	Réel
<b>Vente</b>				<b>25 188,23 €</b>	<b>0,00 €</b>
Vente du séjour				20 335,00 €	
	Sejour 1	83,00 €	105	8 715,00 €	
	Sejour 2	83,00 €	140	11 620,00 €	
Supplément transport				4 840,00 €	
	Mois 1	138,29 €	35	4 840,00 €	
Subvention CG35				13,23 €	
	Sejour 1	0,54 €	10,5	5,67 €	
	Sejour 2	0,54 €	14	7,56 €	
<b>Total</b>				<b>25 188,23 €</b>	<b>0,00 €</b>

# Budget RCC 2014

Mois	Séjour	Nb jour	Nb enfants	Nb UFCV	Personnel
Mois 1	1	7	1	18	2
Mois 1	2	7	0	15	2
					6
					6

Dépense						Prévu	Réel
Intitulé		PU	Nb				
<b>Structure</b>							
Frais de structure fixe					<b>3 140,42 €</b>	<b>0,00 €</b>	
					2 415,08 €		
					125 500,43 €	2%	2 415,08 €
Frais de structure variable					725,34 €		
					3,14 €	231	725,34 €
<b>Hebergement</b>							
					<b>3 918,60 €</b>	<b>0,00 €</b>	
					3 780,00 €		
					12,00 €	315	3 780,00 €
Blanchisserie					138,60 €		
					4,20 €	33	138,60 €
<b>Alimentation</b>							
					<b>1 409,10 €</b>	<b>0,00 €</b>	
					1 409,10 €		
					6,1/5,7/5,4/5,1	231	1 409,10 €
<b>Charges de personnel</b>							
					<b>5 839,17 €</b>	<b>0,00 €</b>	
					1 214,78 €		
Directeur					80,99 €	15	1 214,78 €
					0,00 €		0,00 €
Directeur adjoint					67,13 €	0	0,00 €
					67,13 €	0	0,00 €
Animateurs					2 197,05 €	24	1 171,76 €
					48,82 €	21	1 025,29 €
Personnel technique					1 037,16 €	8	553,15 €
					69,14 €	7	484,01 €
Cuisinier					1 390,17 €	15	1 390,17 €
					92,68 €		

<b>Transport</b>					<b>1 844,30 €</b>	<b>0,00 €</b>
Convoiage en train					1 122,00 €	
	Mois 1	34,00 €	33		1 122,00 €	
Location véhicule					260,00 €	
	Mois 1	260,00 €	1		260,00 €	
Assurance minibus					369,90 €	
	Mois 1	277,50 €	1		277,50 €	
Carburant					92,40 €	
	Mois 1	0,4 / 0,3 / 0,2	231		92,40 €	
<b>Administratif</b>					<b>23,10 €</b>	<b>0,00 €</b>
Fouritures administratives					23,10 €	
	Mois 1	0,10 €	231		23,10 €	
Téléphone					3,00 €	
	Mois 1	3,00 €	1		3,00 €	
<b>Frais pédagogique</b>					<b>669,90 €</b>	<b>0,00 €</b>
Maériel pédagogique					277,20 €	
	Mois 1	1,2 / 1 / 0,8	231		277,20 €	
Activités					346,50 €	
	Mois 1	1,50 €	231		346,50 €	
Petit matériel					46,20 €	
	Mois 1	0,20 €	231		46,20 €	
<b>Médical</b>					<b>46,20 €</b>	<b>0,00 €</b>
Fouritures pharmaceutiques					46,20 €	
	Mois 1	0,20 €	231		46,20 €	
<b>Entretien</b>					<b>231,00 €</b>	<b>0,00 €</b>
Produit d'entretien					115,50 €	
	Mois 1	0,5 / 0,4 / 0,3	231		115,50 €	
Réparation					115,50 €	
	Mois 1	0,5 / 0,4 / 0,3	231		115,50 €	
<b>Sécurité</b>					<b>115,50 €</b>	<b>0,00 €</b>
Enveloppe de sécurité					115,50 €	

	Mois 1	0,50 €	231	115,50 €	
<b>Remise</b>				<b>417,59 €</b>	<b>0,00 €</b>
Remise sur séjour				142,07 €	
	Mois 1	14 206,50 €	1%	142,07 €	
UFCV				275,52 €	
	Sejour 1	9,84 €	14	137,76 €	
	Sejour 2	9,84 €	14	137,76 €	
<b>Total</b>				<b>17 654,87 €</b>	<b>0,00 €</b>

Recette					
Intitulé		PU	Nb	Prévu	Réel
<b>Vente</b>				<b>15 340,97 €</b>	<b>0,00 €</b>
Vente du séjour				14 206,50 €	
	Sejour 1	61,50 €	126	7 749,00 €	
	Sejour 2	61,50 €	105	6 457,50 €	
Supplément transport				1 122,00 €	
	Mois 1	34,00 €	33	1 122,00 €	
Subvention CG35				12,47 €	
	Sejour 1	0,54 €	12,6	6,80 €	
	Sejour 2	0,54 €	10,5	5,67 €	
<b>Total</b>				<b>15 340,97 €</b>	<b>0,00 €</b>

# Budget ESC 2014

Mois	Séjour	Nb jour	Nb enfants	Nb UFCV	Nb CEMEA	Personnel
Mois 1	1	8	1	15	5	24
Mois 1	2	0	0	0	0	0
						6,25
						0

Dépense							Réel	
Intitulé	PU	Nb	Nb CEMEA	Prévu				
<b>Structure</b>							<b>1 631,39 €</b>	<b>0,00 €</b>
Frais de structure fixe							1 254,59 €	
		125 500,43 €	1%	1 254,59 €				
Frais de structure variable							376,80 €	
	Mois 1	3,14 €	120	376,80 €				
<b>Hebergement</b>							<b>4 258,55 €</b>	<b>0,00 €</b>
Location bâtiment							4 094,75 €	
	Mois 1	11,00 €	180,25	192	4 094,75 €			
Blanchisserie							163,80 €	
	Mois 1	4,20 €	15	24	163,80 €			
<b>Alimentation</b>							<b>2 141,20 €</b>	<b>0,00 €</b>
Repas							2 141,20 €	
	Mois 1	6,1/5,7/5,4/5,1	120	192	2 141,20 €			
<b>Charges de personnel</b>							<b>3 659,07 €</b>	<b>0,00 €</b>
Directeur							728,87 €	
	Mois 1	80,99 €	9		728,87 €			
Directeur adjoint							0,00 €	
	Sejour 1	67,13 €	0		0,00 €			
	Sejour 2	67,13 €	0		0,00 €			
Animateurs							1 318,23 €	
	Sejour 1	48,82 €	27		1 318,23 €			
	Sejour 2	48,82 €	0		0,00 €			
Personnel technique							777,87 €	
	Sejour 1	69,14 €	11,25		777,87 €			
	Sejour 2	69,14 €	0		0,00 €			
Cuisinier							834,10 €	
	Mois 1	92,68 €	9		834,10 €			

<b>Transport</b>				<b>997,00 €</b>	<b>0,00 €</b>
Convoiage en train				405,00 €	
	Mois 1	27,00 €	15	405,00 €	
Location véhicule				544,00 €	
	Mois 1	68,00 €	8	544,00 €	
Carburant				48,00 €	
	Mois 1	0,4 / 0,3 / 0,2	120	48,00 €	
<b>Administratif</b>				<b>15,00 €</b>	<b>0,00 €</b>
Fournitures administratives				12,00 €	
	Mois 1	0,10 €	120	12,00 €	
Téléphone				3,00 €	
	Mois 1	3,00 €	1	3,00 €	
<b>Frais pédagogique</b>				<b>468,00 €</b>	<b>0,00 €</b>
Maériel pédagogique				144,00 €	
	Mois 1	1,2 / 1 / 0,8	120	144,00 €	
Activités				300,00 €	
	Mois 1	2,50 €	120	300,00 €	
Petit matériel				24,00 €	
	Mois 1	0,20 €	120	24,00 €	
<b>Médical</b>				<b>24,00 €</b>	<b>0,00 €</b>
Fournitures pharmaceutiques				24,00 €	
	Mois 1	0,20 €	120	24,00 €	
<b>Entretien</b>				<b>120,00 €</b>	<b>0,00 €</b>
Produit d'entretien				60,00 €	
	Mois 1	0,5 / 0,4 / 0,3	120	60,00 €	
Réparation				60,00 €	
	Mois 1	0,5 / 0,4 / 0,3	120	60,00 €	
<b>Sécurité</b>				<b>60,00 €</b>	<b>0,00 €</b>
Enveloppe de sécurité				60,00 €	
	Mois 1	0,50 €	120	60,00 €	

				400,00 €	0,00 €
<b>Remise</b>					
Remise sur séjour				0,00 €	
	Mois 1	0,00 €	1%	0,00 €	
<b>UFCV</b>				400,00 €	
	Sejour 1	10,00 €	40	400,00 €	
	Sejour 2	10,00 €	0	0,00 €	
<b>Total</b>				<b>13 774,21 €</b>	<b>0,00 €</b>

Recette						
Intitulé		PU	Nb	Nb CEMEA	Prévu	Réel
<b>Vente</b>						
					<b>13 575,48 €</b>	<b>0,00 €</b>
<b>Vente du séjour</b>						
	Sejour 1	62,50 €	120		7 500,00 €	
	Sejour 2	62,50 €	0		0,00 €	
<b>Facturation CEMEA</b>						
	Séjour 1	29,50 €		192	5 664,00 €	
	Séjour 2	29,50 €		0	0,00 €	
<b>Supplément transport</b>						
	Mois 1	27,00 €	15		405,00 €	
<b>Subvention CG35</b>						
	Sejour 1	0,54 €	12		6,48 €	
	Sejour 2	0,54 €	0		0,00 €	
<b>Total</b>					<b>13 575,48 €</b>	<b>0,00 €</b>

# Budget ADK-LEB 2014

Mois	Séjour	Nb jour	Nb enfants	Nb UFCV	Personnel
Mois 1	1	10	1	58	12
Mois 1	2	9	0	58	12
Mois 1	3	8	0	52	11
Mois 2	4	10	0	56	12
Mois 2	5	10	1	54	11

Dépense					
Intitulé	PU	Nb	Prévu	Réel	

Structure					
<b>41 299,77 €</b>					
<b>0,00 €</b>					
Frais de structure fixe					
125 500,43 €					
26%					
Frais de structure variable					
Mois 1	3,14 €	1518	316	4 766,52 €	
Mois 2	3,14 €	1100	230	3 454,00 €	
<b>Hebergement</b>					
<b>33 661,20 €</b>					
<b>0,00 €</b>					
Location bâtiment / camping					
28 508,70 €					
Mois 1	8,65 / 5,75 // 4,68	1988	370	16 236,35 €	
Mois 2	8,65 / 5,75 // 4,68	1448	270	12 272,35 €	
Location cuisine					
2 223,60 €					
Mois 1	43,60 €	29	1 264,40 €		
Mois 2	43,60 €	22	959,20 €		
Charges (fluides)					
1 412,70 €					
Mois 1	27,70 €	29	803,30 €		
Mois 2	27,70 €	22	609,40 €		
Blanchisserie					
1 516,20 €					
Mois 1	4,20 €	218	915,60 €		
Mois 2	4,20 €	143	600,60 €		
<b>Alimentation</b>					
<b>17 944,70 €</b>					
<b>0,00 €</b>					
Repas					
17 944,70 €					
Mois 1	6,1/5,7/5,4/5,1	1537	316	10 289,90 €	
Mois 2	6,1/5,7/5,4/5,1	1118	230	7 654,80 €	



<b>Charges de personnel</b>				<b>53 131,76 €</b>	<b>0,00 €</b>
<b>Directeur</b>					
Mois 1	80,99 €	28	3 968,29 €		
Mois 2	80,99 €	21	2 267,60 €		
			1 700,70 €		
<b>Directeur adjoint</b>				<b>3 289,53 €</b>	
Sejour 1	67,13 €	11	738,47 €		
Sejour 2	67,13 €	9	604,20 €		
Sejour 3	67,13 €	8	537,07 €		
Sejour 4	67,13 €	10	671,33 €		
Sejour 5	67,13 €	11	738,47 €		
<b>Animateurs</b>				<b>27 780,45 €</b>	
Sejour 1	48,82 €	132	6 444,67 €		
Sejour 2	48,82 €	108	5 272,92 €		
Sejour 3	48,82 €	88	4 296,45 €		
Sejour 4	48,82 €	120	5 858,79 €		
Sejour 5	48,82 €	121	5 907,62 €		
<b>Personnel technique</b>				<b>13 552,26 €</b>	
Sejour 1	69,14 €	44	3 042,34 €		
Sejour 2	69,14 €	36	2 489,19 €		
Sejour 3	69,14 €	32	2 212,61 €		
Sejour 4	69,14 €	40	2 765,77 €		
Sejour 5	69,14 €	44	3 042,34 €		
<b>Cuisinier</b>				<b>4 541,23 €</b>	
Mois 1	92,68 €	28	2 594,99 €		
Mois 2	92,68 €	21	1 946,24 €		
<b>Transport</b>				<b>10 440,40 €</b>	<b>0,00 €</b>
<b>Convoyage en train</b>					
Mois 1	20,00 €	203	4 060,00 €		
Mois 2	20,00 €	133	2 660,00 €		
<b>Location véhicule</b>					
Mois 1	56,00 €	28	1 568,00 €		
Mois 2	56,00 €	21	1 176,00 €		
<b>Carburant</b>					
Mois 1	0,4 / 0,3 / 0,2	1842	518,40 €		
Mois 2	0,4 / 0,3 / 0,2	1340	418,00 €		
<b>Assurance véhicules</b>					
Mois 1	10,00 €	2	20,00 €		
Mois 2	10,00 €	2	20,00 €		
<b>Administratif</b>				<b>477,30 €</b>	<b>0,00 €</b>
<b>Fournitures administratives</b>					
Mois 1	0,10 €	1842	184,20 €		
Mois 2	0,10 €	1340	134,00 €		
<b>Téléphone</b>					
Mois 1	0,05 €	1842	92,10 €		
Mois 2	0,05 €	1340	67,00 €		
<b>Frais de préparation</b>					
Mois 1	200,00 €	0	0,00 €		

Association Wakanga

Budget général 2013

Mois 2

200,00 €

0

0,00 €

<b>Frais pédagogique</b>		<b>14 919,00 €</b>	<b>0,00 €</b>
<b>Maériel pédagogique</b>			
Mois 1	1,2 / 1 / 0,8	1842	3 145,60 €
Mois 2	1,2 / 1 / 0,8	1340	1 773,60 €
			1 372,00 €
<b>Activités</b>			
Mois 1	3,50 €	1842	6 447,00 €
Mois 2	3,50 €	1340	4 690,00 €
<b>Petit matériel</b>			
Mois 1	0,20 €	1842	368,40 €
Mois 2	0,20 €	1340	268,00 €
<b>Médical</b>		<b>636,40 €</b>	<b>0,00 €</b>
<b>Fournitures pharmaceutiques</b>			
Mois 1	0,20 €	1842	368,40 €
Mois 2	0,20 €	1340	268,00 €
<b>Entretien</b>		<b>2 509,20 €</b>	<b>0,00 €</b>
<b>Produit d'entretien</b>			
Mois 1	0,5 / 0,4 / 0,3	1842	1 254,60 €
Mois 2	0,5 / 0,4 / 0,3	1340	702,60 €
			552,00 €
<b>Réparation</b>			
Mois 1	0,5 / 0,4 / 0,3	1842	1 254,60 €
Mois 2	0,5 / 0,4 / 0,3	1340	702,60 €
			552,00 €
<b>Sécurité</b>		<b>1 591,00 €</b>	<b>0,00 €</b>
<b>Enveloppe de sécurité</b>			
Mois 1	0,50 €	1842	1 591,00 €
Mois 2	0,50 €	1340	921,00 €
			670,00 €

<b>Remise</b>				<b>3 818,59 €</b>	<b>0,00 €</b>
<b>Remise sur séjour</b>					
Mois 1	101 145,10 €	1%	1 744,95 €		
Mois 2	73 349,50 €	1%	733,50 €		
<b>UF CV</b>				<b>2 073,64 €</b>	
Sejour 1	8,82 €	50	441,20 €		
Sejour 2	8,82 €	45	397,08 €		
Sejour 3	8,82 €	40	352,96 €		
Sejour 4	8,82 €	50	441,20 €		
Sejour 5	8,82 €	50	441,20 €		
<b>Total</b>				<b>180 429,32 €</b>	<b>0,00 €</b>

<b>Recette</b>					
Intitulé	PU	Nb	Prévu	Réel	
<b>Vente</b>					
<b>181 385,46 €</b>					
<b>0,00 €</b>					
<b>Vente du séjour</b>					
<b>174 494,60 €</b>					
Sejour 1	55,15 €	700	38 605,00 €		
Sejour 2	55,15 €	630	34 744,50 €		
Sejour 3	55,15 €	504	27 795,60 €		
Sejour 4	55,15 €	680	37 502,00 €		
Sejour 5	55,15 €	650	35 847,50 €		
<b>Supplément transport</b>					
<b>6 720,00 €</b>					
Mois 1	20,00 €	203	4 060,00 €		
Mois 2	20,00 €	133	2 660,00 €		
<b>Subvention CG35</b>					
<b>170,86 €</b>					
Sejour 1	0,54 €	70	37,80 €		
Sejour 2	0,54 €	63	34,02 €		
Sejour 3	0,54 €	50,4	27,22 €		
Sejour 4	0,54 €	68	36,72 €		
Sejour 5	0,54 €	65	35,10 €		
<b>Total</b>				<b>181 385,46 €</b>	<b>0,00 €</b>

# Budget ECF-GRP 2014

Mois	Séjour	Nb jour	Nb enfants	Nb UFCV	Personnel	
Mois 1	1	10	1	48	5	13,5
Mois 1	2	10	0	57	5	16
Mois 1	3	9	1	50	5	14,5
Mois 2	4	10	1	60	5	16
Mois 2	5	10	1	48	5	13,5

Dépense							
Intitulé	PU	Nb	Prévu	Réel			
<b>Structure</b>						<b>35 074,80 €</b>	<b>0,00 €</b>
Frais de structure fixe						26 973,60 €	
	125 500,43 €	21%	26 973,60 €				
Frais de structure variable						8 101,20 €	
Mois 1	3,14 €	1500	4 710,00 €				
Mois 2	3,14 €	1080	3 391,20 €				
<b>Hebergement</b>						<b>31 053,30 €</b>	<b>0,00 €</b>
Location bâtiment						29 640,00 €	
Mois 1	570,00 €	30	17 100,00 €				
Mois 2	570,00 €	22	12 540,00 €				
Charges (fluides)						0,00 €	
Mois 1	0,00 €	1925,5	0,00 €				
Mois 2	0,00 €	1375	0,00 €				
Blanchisserie						1 413,30 €	
Mois 1	4,20 €	199	835,80 €				
Mois 2	4,20 €	137,5	577,50 €				
<b>Alimentation</b>						<b>14 258,00 €</b>	<b>0,00 €</b>
Repas						14 258,00 €	
Mois 1	6,1/5,7/5,4/5,1	1500	8 200,00 €				
Mois 2	6,1/5,7/5,4/5,1	1080	6 058,00 €				
<b>Charges de personnel</b>						<b>44 100,21 €</b>	<b>0,00 €</b>
Directeur						4 130,27 €	
Mois 1	80,99 €	30	2 429,57 €				
Mois 2	80,99 €	21	1 700,70 €				
Directeur adjoint						3 423,80 €	
Sejour 1	67,13 €	11	738,47 €				
Sejour 2	67,13 €	10	671,33 €				
Sejour 3	67,13 €	9	604,20 €				
Sejour 4	67,13 €	10	671,33 €				
Sejour 5	67,13 €	11	738,47 €				
Animateurs						22 312,24 €	
Sejour 1	48,82 €	88	4 296,45 €				
Sejour 2	48,82 €	100	4 882,33 €				

	Sejour 3	48,82 €	81	3 954,69 €
	Sejour 4	48,82 €	100	4 882,33 €
	Sejour 5	48,82 €	88	4 296,45 €
	<b>Personnel technique</b>		<b>9 507,32 €</b>	
	Sejour 1	69,14 €	27,5	1 901,46 €
	Sejour 2	69,14 €	30	2 074,32 €
	Sejour 3	69,14 €	22,5	1 555,74 €
	Sejour 4	69,14 €	30	2 074,32 €
	Sejour 5	69,14 €	27,5	1 901,46 €
	<b>Cuisinier</b>		<b>4 726,58 €</b>	
	Mois 1	92,68 €	30	2 780,34 €
	Mois 2	92,68 €	21	1 946,24 €

<b>Transport</b>				<b>15 731,00 €</b>	<b>0,00 €</b>
<b>Convoiyage en train</b>					
Mois 1	50,00 €	155	7 750,00 €		
Mois 2	50,00 €	108	5 400,00 €		
<b>Location véhicule</b>					
Mois 1	585,00 €	1	585,00 €		
Mois 2	585,00 €	1	585,00 €		
<b>Assurance minibus</b>					
Mois 1	277,50 €	1	277,50 €		
Mois 2	277,50 €	1	277,50 €		
<b>Carburant</b>					
Mois 1	0,4 / 0,3 / 0,2	1500	450,00 €		
Mois 2	0,4 / 0,3 / 0,2	1080	366,00 €		
<b>Assurance véhicules</b>					
Mois 1	10,00 €	2	20,00 €		
Mois 2	10,00 €	2	20,00 €		
<b>Administratif</b>				<b>516,00 €</b>	<b>0,00 €</b>
<b>Fournitures administratives</b>					
Mois 1	0,10 €	1500	150,00 €		
Mois 2	0,10 €	1080	108,00 €		
<b>Téléphone</b>					
Mois 1	0,10 €	1500	150,00 €		
Mois 2	0,10 €	1080	108,00 €		
<b>Frais pédagogique</b>				<b>7 566,00 €</b>	<b>0,00 €</b>
<b>Maériel pédagogique</b>					
Mois 1	1,2 / 1 / 0,8	1500	1 500,00 €		
Mois 2	1,2 / 1 / 0,8	1080	1 164,00 €		
<b>Activités</b>					
Mois 1	1,70 €	1500	2 550,00 €		
Mois 2	1,70 €	1080	1 836,00 €		
<b>Petit matériel</b>					
Mois 1	0,20 €	1500	300,00 €		
Mois 2	0,20 €	1080	216,00 €		
<b>Médical</b>				<b>516,00 €</b>	<b>0,00 €</b>
<b>Fournitures pharmaceutiques</b>					
Mois 1	0,20 €	1500	300,00 €		
Mois 2	0,20 €	1080	216,00 €		
<b>Entretien</b>				<b>1 632,00 €</b>	<b>0,00 €</b>
<b>Produit d'entretien</b>					
Mois 1	0,5 / 0,4 / 0,3	1500	600,00 €		
Mois 2	0,5 / 0,4 / 0,3	1080	474,00 €		
<b>Réparation</b>					
Mois 1	0,3 / 0,2 / 0,1	1500	300,00 €		
Mois 2	0,3 / 0,2 / 0,1	1080	258,00 €		

<b>Sécurité</b>		<b>1 290,00 €</b>	<b>0,00 €</b>
<b>Enveloppe de sécurité</b>			
Mois 1	0,50 €	1500	750,00 €
Mois 2	0,50 €	1080	540,00 €



<b>Remise</b>		<b>5 767,00 €</b>	<b>0,00 €</b>
<b>Remise sur séjour</b>			
Mois 1	89 700,00 €	1%	897,00 €
Mois 2	64 584,00 €	1%	645,84 €
Mois 2	94,00 €	20	1 880,00 €
<b>UFCV</b>			<b>2 344,16 €</b>
Sejour 1	9,57 €	50	478,40 €
Sejour 2	9,57 €	50	478,40 €
Sejour 3	9,57 €	45	430,56 €
Sejour 4	9,57 €	50	478,40 €
Sejour 5	9,57 €	50	478,40 €
<b>Total</b>		<b>157 504,31 €</b>	<b>0,00 €</b>

Intitulé	Recette			Réel
	PU	Nb	Prévu	
<b>Vente</b>				
<b>Vente du séjour</b>			<b>154 284,00 €</b>	
Sejour 1	59,80 €	480	28 704,00 €	
Sejour 2	59,80 €	570	34 086,00 €	
Sejour 3	59,80 €	450	26 910,00 €	
Sejour 4	59,80 €	600	35 880,00 €	
Sejour 5	59,80 €	480	28 704,00 €	
<b>Supplément transport</b>			<b>13 150,00 €</b>	
Mois 1	50,00 €	155	7 750,00 €	
Mois 2	50,00 €	108	5 400,00 €	
<b>Subvention CG35</b>			<b>139,32 €</b>	
Sejour 1	0,54 €	48	25,92 €	
Sejour 2	0,54 €	57	30,78 €	
Sejour 3	0,54 €	45	24,30 €	
Sejour 4	0,54 €	60	32,40 €	
Sejour 5	0,54 €	48	25,92 €	
<b>Total</b>			<b>167 573,32 €</b>	<b>0,00 €</b>

# Budget FGL-RDA 2014

Mois	Séjour	Nb jour	Nb enfants	Nb UFCV	Personnel
Mois 1	1	10	1	53	10
Mois 1	2	10	0	48	13,5
Mois 1	3	9	1	33	10,5
Mois 2	4	10	1	72	19,5
Mois 2	5	10	1	57	16

Dépense							
Intitulé		PU	Nb	Prévu	Réel		
<b>Structure</b>						<b>35 305,91 €</b>	<b>0,00 €</b>
Frais de structure fixe						27 151,33 €	
		125 500,43 €	22%	27 151,33 €			
Frais de structure variable						8 154,58 €	
		Mois 1	3,14 €	1307	4 103,98 €		
		Mois 2	3,14 €	1290	4 050,60 €		
<b>Hebergement</b>						<b>23 804,38 €</b>	<b>0,00 €</b>
Location bâtiment						16 756,88 €	
		Mois 1	4,65 / 5,75	1712	8 456,23 €		
		Mois 2	4,65 / 5,75	1680,5	8 300,64 €		
Location cuisine						2 200,00 €	
		Mois 1	1 100,00 €	1	1 100,00 €		
		Mois 2	1 100,00 €	1	1 100,00 €		
Charges (fluides)						3 430,00 €	
		Mois 1	70,00 €	29	2 030,00 €		
		Mois 2	70,00 €	20	1 400,00 €		
Blanchisserie						1 417,50 €	
		Mois 1	4,20 €	173	726,60 €		
		Mois 2	4,20 €	164,5	690,90 €		
<b>Alimentation</b>						<b>14 344,70 €</b>	<b>0,00 €</b>
Repas						14 344,70 €	
		Mois 1	6,1/5,7/5,4/5,1	1307	7 215,70 €		
		Mois 2	6,1/5,7/5,4/5,1	1290	7 129,00 €		

<b>Charges de personnel</b>		<b>45 222,88 €</b>	<b>0,00 €</b>
<b>Directeur</b>			
Mois 1	80,99 €	30	2 429,57 €
Mois 2	80,99 €	21	1 700,70 €
<b>Directeur adjoint</b>			<b>3 423,80 €</b>
Sejour 1	67,13 €	11	738,47 €
Sejour 2	67,13 €	10	671,33 €
Sejour 3	67,13 €	9	604,20 €
Sejour 4	67,13 €	10	671,33 €
Sejour 5	67,13 €	11	738,47 €
<b>Animateurs</b>			<b>22 605,18 €</b>
Sejour 1	48,82 €	99	4 833,51 €
Sejour 2	48,82 €	80	3 905,86 €
Sejour 3	48,82 €	54	2 636,46 €
Sejour 4	48,82 €	120	5 858,79 €
Sejour 5	48,82 €	110	5 370,56 €
<b>Personnel technique</b>			<b>10 337,05 €</b>
Sejour 1	69,14 €	33	2 281,76 €
Sejour 2	69,14 €	25	1 728,60 €
Sejour 3	69,14 €	13,5	933,45 €
Sejour 4	69,14 €	45	3 111,49 €
Sejour 5	69,14 €	33	2 281,76 €
<b>Cuisinier</b>			<b>4 726,58 €</b>
Mois 1	92,68 €	30	2 780,34 €
Mois 2	92,68 €	21	1 946,24 €
<b>Transport</b>			<b>13 730,40 €</b>
			<b>0,00 €</b>
<b>Convoyage en train</b>			
Mois 1	42,00 €	134	5 628,00 €
Mois 2	42,00 €	129	5 418,00 €
<b>Location véhicule</b>			
Mois 1	635,00 €	1	635,00 €
Mois 2	635,00 €	1	635,00 €
<b>Assurance minibus</b>			
Mois 1	277,50 €	1	277,50 €
Mois 2	277,50 €	1	277,50 €
<b>Carburant</b>			
			<b>819,40 €</b>

	Mois 1	0,4 / 0,3 / 0,2	1307	411,40 €
	Mois 2	0,4 / 0,3 / 0,2	1290	408,00 €
<b>Assurance véhicules</b>				<b>40,00 €</b>
	Mois 1	10,00 €	2	20,00 €
	Mois 2	10,00 €	2	20,00 €
<b>Administratif</b>				<b>649,25 €</b>
				<b>0,00 €</b>
<b>Fournitures administratives</b>				<b>259,70 €</b>
	Mois 1	0,10 €	1307	130,70 €
	Mois 2	0,10 €	1290	129,00 €
<b>Frais postaux</b>				<b>259,70 €</b>
	Mois 1	0,10 €	1307	130,70 €
	Mois 2	0,10 €	1290	129,00 €
<b>Téléphone</b>				<b>129,85 €</b>
	Mois 1	0,05 €	1307	65,35 €
	Mois 2	0,05 €	1290	64,50 €
<b>Frais pédagogique</b>				<b>15 528,50 €</b>
				<b>0,00 €</b>
<b>Maériel pédagogique</b>				<b>2 677,60 €</b>
	Mois 1	1,2 / 1 / 0,8	1307	1 345,60 €
	Mois 2	1,2 / 1 / 0,8	1290	1 332,00 €
<b>Activités</b>				<b>12 331,50 €</b>
	Mois 1	4,50 €	1307	5 881,50 €
	Mois 2	5,00 €	1290	6 450,00 €
<b>Petit matériel</b>				<b>519,40 €</b>
	Mois 1	0,20 €	1307	261,40 €
	Mois 2	0,20 €	1290	258,00 €
<b>Médical</b>				<b>519,40 €</b>
				<b>0,00 €</b>
<b>Fournitures pharmaceutiques</b>				<b>519,40 €</b>
	Mois 1	0,20 €	1307	261,40 €
	Mois 2	0,20 €	1290	258,00 €
<b>Entretien</b>				<b>1 638,80 €</b>
				<b>0,00 €</b>
<b>Produit d'entretien</b>				<b>1 079,10 €</b>
	Mois 1	0,5 / 0,4 / 0,3	1307	542,10 €
	Mois 2	0,5 / 0,4 / 0,3	1290	537,00 €
<b>Réparation</b>				<b>559,70 €</b>
	Mois 1	0,3 / 0,2 / 0,1	1307	280,70 €
	Mois 2	0,3 / 0,2 / 0,1	1290	279,00 €

<b>Sécurité</b>		<b>1 298,50 €</b>	<b>0,00 €</b>
<b>Enveloppe de sécurité</b>			
Mois 1	0,50 €	1307	653,50 €
Mois 2	0,50 €	1290	645,00 €
<b>Remise</b>		<b>6 706,01 €</b>	<b>0,00 €</b>
<b>Remise sur séjour</b>			
Mois 1	72 081,05 €	1%	720,81 €
Mois 2	71 143,50 €	1%	711,44 €
Mois 2	95,00 €	10	950,00 €
<b>UF CV</b>		<b>4 323,76 €</b>	
Sejour 1	8,82 €	100	882,40 €
Sejour 2	8,82 €	100	882,40 €
Sejour 3	8,82 €	90	794,16 €
Sejour 4	8,82 €	100	882,40 €
Sejour 5	8,82 €	100	882,40 €
<b>Total</b>		<b>158 748,73 €</b>	<b>0,00 €</b>

<b>Recette</b>					
Intitulé	PU	Nb	Prévu	Réel	
<b>Vente</b>					
<b>Vente du séjour</b>			<b>143 224,55 €</b>		
Sejour 1	55,15 €	530	29 229,50 €		
Sejour 2	55,15 €	480	26 472,00 €		
Sejour 3	55,15 €	297	16 379,55 €		
Sejour 4	55,15 €	720	39 708,00 €		
Sejour 5	55,15 €	570	31 435,50 €		
<b>Supplément transport</b>			<b>11 046,00 €</b>		
Mois 1	42,00 €	134	5 628,00 €		
Mois 2	42,00 €	129	5 418,00 €		
<b>Subvention CG35</b>			<b>140,24 €</b>		
Sejour 1	0,54 €	53	28,62 €		
Sejour 2	0,54 €	48	25,92 €		
Sejour 3	0,54 €	29,7	16,04 €		
Sejour 4	0,54 €	72	38,88 €		
Sejour 5	0,54 €	57	30,78 €		
<b>Total</b>			<b>154 410,79 €</b>	<b>0,00 €</b>	

# Budget RDI 2014

Mois	Séjour	Nb jour	Nb enfants	Nb UFCV	Personnel	
Mois 1	1	9	1	24	5	7,5
Mois 1	2	10	0	27	5	9,5
Mois 1	3	8	1	20	5	7
Mois 2	4	8	1	24	5	7,5
Mois 2	5	8	0	26	5	8,5
Mois 2	6	8	0	26	5	8,5

Dépense					
Intitulé	PU	Nb	Prévu	Réel	
<b>Structure</b>					
<b>17 047,98 €</b>					
<b>0,00 €</b>					
Frais de structure fixe					
125 500,43 € 10%					
13 110,42 €					
Frais de structure variable					
3 937,56 €					
Mois 1	3,14 €	646	2 028,44 €		
Mois 2	3,14 €	608	1 909,12 €		
<b>Hebergement</b>					
<b>13 909,20 €</b>					
<b>0,00 €</b>					
Location bâtiment					
12 087,00 €					
Mois 1	6 375,00 €	1	6 375,00 €		
Mois 2	5 712,00 €	1	5 712,00 €		
Charges (fluides)					
1 001,10 €					
Mois 1	0,60 €	864,5	518,70 €		
Mois 2	0,60 €	804	482,40 €		
Blanchisserie					
821,10 €					
Mois 1	4,20 €	95	399,00 €		
Mois 2	4,20 €	100,5	422,10 €		
<b>Alimentation</b>					
<b>7 271,60 €</b>					
<b>0,00 €</b>					
Repas					
7 271,60 €					
Mois 1	6,1/5,7/5,4/5,1	646	3 738,40 €		
Mois 2	6,1/5,7/5,4/5,1	608	3 533,20 €		

<b>Charges de personnel</b>		<b>25 571,83 €</b>	<b>0,00 €</b>
<b>Directeur</b>			
Mois 1	80,99 €	28	2 267,60 €
Mois 2	80,99 €	24	1 943,65 €
<b>Directeur adjoint</b>			<b>0,00 €</b>
Sejour 1	67,13 €	0	0,00 €
Sejour 2	67,13 €	0	0,00 €
Sejour 3	67,13 €	0	0,00 €
Sejour 4	67,13 €	0	0,00 €
Sejour 5	67,13 €	0	0,00 €
Sejour 6	67,13 €	0	0,00 €
<b>Animateurs</b>			<b>11 424,65 €</b>
Sejour 1	48,82 €	40	1 952,93 €
Sejour 2	48,82 €	50	2 441,16 €
Sejour 3	48,82 €	32	1 562,35 €
Sejour 4	48,82 €	32	1 562,35 €
Sejour 5	48,82 €	40	1 952,93 €
Sejour 6	48,82 €	40	1 952,93 €
<b>Personnel technique</b>			<b>5 116,67 €</b>
Sejour 1	69,14 €	15	1 037,16 €
Sejour 2	69,14 €	15	1 037,16 €
Sejour 3	69,14 €	8	553,15 €
Sejour 4	69,14 €	12	829,73 €
Sejour 5	69,14 €	12	829,73 €
Sejour 6	69,14 €	12	829,73 €
<b>Cuisinier</b>			<b>4 819,26 €</b>
Mois 1	92,68 €	28	2 594,99 €
Mois 2	92,68 €	24	2 224,27 €
<b>Transport</b>			<b>11 080,80 €</b>
<b>Convoyage en train</b>			<b>7 350,00 €</b>
Mois 1	50,00 €	71	3 550,00 €
Mois 2	50,00 €	76	3 800,00 €
<b>Location véhicule</b>			<b>3 180,00 €</b>
Mois 1	60,00 €	28	1 680,00 €
Mois 2	60,00 €	25	1 500,00 €
<b>Carburant</b>			<b>550,80 €</b>
Mois 1	0,4 / 0,3 / 0,2	646	279,20 €
Mois 2	0,4 / 0,3 / 0,2	608	271,60 €

<b>Administratif</b>				<b>188,10 €</b>	<b>0,00 €</b>
<b>Fournitures administratives</b>					
	Mois 1	0,10 €	646	64,60 €	
	Mois 2	0,10 €	608	60,80 €	
<b>Téléphone</b>					
	Mois 1	0,05 €	646	32,30 €	
	Mois 2	0,05 €	608	30,40 €	
<b>Frais pédagogique</b>				<b>4 989,00 €</b>	<b>0,00 €</b>
<b>Maériel pédagogique</b>					
	Mois 1	1,2 / 1 / 0,8	646	816,80 €	
	Mois 2	1,2 / 1 / 0,8	608	786,40 €	
<b>Activités</b>					
	Mois 1	2,50 €	646	1 615,00 €	
	Mois 2	2,50 €	608	1 520,00 €	
<b>Petit matériel</b>					
	Mois 1	0,20 €	646	129,20 €	
	Mois 2	0,20 €	608	121,60 €	
<b>Médical</b>				<b>250,80 €</b>	<b>0,00 €</b>
<b>Fournitures pharmaceutiques</b>					
	Mois 1	0,20 €	646	129,20 €	
	Mois 2	0,20 €	608	121,60 €	
<b>Entretien</b>				<b>1 277,80 €</b>	<b>0,00 €</b>
<b>Produit d'entretien</b>					
	Mois 1	0,5 / 0,4 / 0,3	646	343,80 €	
	Mois 2	0,5 / 0,4 / 0,3	608	332,40 €	
<b>Réparation</b>					
	Mois 1	0,5 / 0,4 / 0,3	646	308,40 €	
	Mois 2	0,5 / 0,4 / 0,3	608	293,20 €	



<b>Sécurité</b>		<b>627,00 €</b>	<b>0,00 €</b>
<b>Enveloppe de sécurité</b>			
Mois 1	0,50 €	646	323,00 €
Mois 2	0,50 €	608	304,00 €
<b>Remise</b>		<b>3 173,73 €</b>	<b>0,00 €</b>
<b>Remise sur séjour</b>			
Mois 1	38 437,00 €	1%	384,37 €
Mois 2	36 176,00 €	1%	361,76 €
<b>UFCV</b>			<b>2 427,60 €</b>
Sejour 1	9,52 €	45	428,40 €
Sejour 2	9,52 €	50	476,00 €
Sejour 3	9,52 €	40	380,80 €
Sejour 4	9,52 €	40	380,80 €
Sejour 5	9,52 €	40	380,80 €
Sejour 6	9,52 €	40	380,80 €
<b>Total</b>			<b>85 387,84 €</b>
			<b>0,00 €</b>

Recette				
Intitulé	PU	Nb	Prévu	Réel
<b>Vente</b>				
<b>Vente du séjour</b>			<b>74 613,00 €</b>	
Sejour 1	59,50 €	216	12 852,00 €	
Sejour 2	59,50 €	270	16 065,00 €	
Sejour 3	59,50 €	160	9 520,00 €	
Sejour 4	59,50 €	192	11 424,00 €	
Sejour 5	59,50 €	208	12 376,00 €	
Sejour 6	59,50 €	208	12 376,00 €	
<b>Supplément transport</b>			<b>7 350,00 €</b>	
Mois 1	50,00 €	71	3 550,00 €	
Mois 2	50,00 €	76	3 800,00 €	
<b>Subvention CG35</b>			<b>67,72 €</b>	
Sejour 1	0,54 €	21,6	11,66 €	
Sejour 2	0,54 €	27	14,58 €	
Sejour 3	0,54 €	16	8,64 €	
Sejour 4	0,54 €	19,2	10,37 €	
Sejour 5	0,54 €	20,8	11,23 €	
Sejour 6	0,54 €	20,8	11,23 €	
<b>Total</b>			<b>82 030,72 €</b>	<b>0,00 €</b>

# Budget CTM 2014

Mois	Séjour	Nb jour	Nb enfants	Nb UFCV	Personnel	
Mois 1	1	10	1	8	0	1,5
Mois 1	2	10	0	8	0	1,5
Mois 1	3	10	0	7	0	1,5
Mois 2	4	10	0	8	0	1,5
Mois 2	5	9	0	8	0	1,5

Dépense						
Intitulé	PU	Nb	Prévu	Réel		
<b>Structure</b>						
<b>Frais de structure fixe</b>				<b>5 193,25 €</b>	<b>0,00 €</b>	
3 993,77 €						
125 500,43 €				3%	3 993,77 €	
<b>Frais de structure variable</b>						
Mois 1				3,14 €	230	722,20 €
Mois 2				3,14 €	152	477,28 €
<b>Hebergement</b>				<b>2 330,70 €</b>	<b>0,00 €</b>	
Location camping						
Mois 1				5,10 €	276,5	1 410,15 €
Mois 2				5,10 €	180,5	920,55 €
<b>Alimentation</b>				<b>2 458,40 €</b>	<b>0,00 €</b>	
Repas						
Mois 1				6,1/5,7/5,4/5,1	230	1 492,00 €
Mois 2				6,1/5,7/5,4/5,1	152	966,40 €
<b>Charges de personnel</b>				<b>4 465,80 €</b>	<b>0,00 €</b>	
<b>Directeur</b>						
Mois 1				80,99 €	15,5	1 255,28 €
Mois 2				80,99 €	9,5	769,36 €
<b>Animateurs</b>				<b>2 441,16 €</b>		
Sejour 1				48,82 €	11	537,06 €
Sejour 2				48,82 €	10	488,23 €
Sejour 3				48,82 €	10	488,23 €
Sejour 4				48,82 €	10	488,23 €
Sejour 5				48,82 €	9	439,41 €

<b>Transport</b>					<b>2 497,30 €</b>	<b>0,00 €</b>
Convoyage en train					1 482,00 €	
	Mois 1	38,00 €	23	874,00 €		
	Mois 2	38,00 €	16	608,00 €		
Location véhicule				585,00 €		
	Mois 1	585,00 €	0,5	292,50 €		
	Mois 2	585,00 €	0,5	292,50 €		
Assurance minibus				277,50 €		
	Mois 1	277,50 €	0,5	138,75 €		
	Mois 2	277,50 €	0,5	138,75 €		
Carburant				152,80 €		
	Mois 1	0,4 / 0,3 / 0,2	230	92,00 €		
	Mois 2	0,4 / 0,3 / 0,2	152	60,80 €		
<b>Administratif</b>				<b>45,93 €</b>	<b>0,00 €</b>	
Fouritures administratives				38,20 €		
	Mois 1	0,10 €	230	23,00 €		
	Mois 2	0,10 €	152	15,20 €		
Téléphone				7,73 €		
	Mois 1	2+0,03/j/e	230	4,45 €		
	Mois 2	2+0,03/j/e	152	3,28 €		
<b>Frais pédagogique</b>				<b>5 233,40 €</b>	<b>0,00 €</b>	
Maériel pédagogique				458,40 €		
	Mois 1	1,2 / 1 / 0,8	230	276,00 €		
	Mois 2	1,2 / 1 / 0,8	152	182,40 €		
Activités				4 698,60 €		
	Mois 1	12,30 €	230	2 829,00 €		
	Mois 2	12,30 €	152	1 869,60 €		
Petit matériel				76,40 €		
	Mois 1	0,20 €	230	46,00 €		
	Mois 2	0,20 €	152	30,40 €		
<b>Médical</b>				<b>76,40 €</b>	<b>0,00 €</b>	
Fouritures pharmaceutiques				76,40 €		
	Mois 1	0,20 €	230	46,00 €		
	Mois 2	0,20 €	152	30,40 €		

<b>Entretien</b>					<b>382,00 €</b>	<b>0,00 €</b>
Produit d'entretien					191,00 €	
	Mois 1	0,5 / 0,4 / 0,3	230		115,00 €	
	Mois 2	0,5 / 0,4 / 0,3	152		76,00 €	
Réparation					191,00 €	
	Mois 1	0,50 €	230		115,00 €	
	Mois 2	0,50 €	152		76,00 €	
<b>Sécurité</b>					<b>191,00 €</b>	<b>0,00 €</b>
Enveloppe de sécurité					191,00 €	
	Mois 1	0,50 €	230		115,00 €	
	Mois 2	0,50 €	152		76,00 €	
<b>Remise</b>					<b>229,20 €</b>	<b>0,00 €</b>
Remise sur séjour					229,20 €	
	Mois 1	13 800,00 €	1%		138,00 €	
	Mois 2	9 120,00 €	1%		91,20 €	
UFCV					0,00 €	
	Sejour 1	9,60 €	0		0,00 €	
	Sejour 2	9,60 €	0		0,00 €	
	Sejour 3	9,60 €	0		0,00 €	
	Sejour 4	9,60 €	0		0,00 €	
	Sejour 5	9,60 €	0		0,00 €	
<b>Total</b>					<b>23 103,38 €</b>	<b>0,00 €</b>

Recette						
Intitulé	PU	Nb	Prévu	Réel		
<b>Vente</b>					<b>24 422,63 €</b>	<b>0,00 €</b>
<b>Vente du séjour</b>					<b>22 920,00 €</b>	
Sejour 1	60,00 €	80	4 800,00 €			
Sejour 2	60,00 €	80	4 800,00 €			
Sejour 3	60,00 €	70	4 200,00 €			
Sejour 4	60,00 €	80	4 800,00 €			
Sejour 5	60,00 €	72	4 320,00 €			
<b>Supplément transport</b>					<b>1 482,00 €</b>	
Mois 1	38,00 €	23	874,00 €			
Mois 2	38,00 €	16	608,00 €			
<b>Subvention CG35</b>					<b>20,63 €</b>	
Sejour 1	0,54 €	8	4,32 €			
Sejour 2	0,54 €	8	4,32 €			
Sejour 3	0,54 €	7	3,78 €			
Sejour 4	0,54 €	8	4,32 €			
Sejour 5	0,54 €	7,2	3,89 €			
<b>Total</b>			<b>24 422,63 €</b>		<b>0,00 €</b>	

# Budget TVD 2014

Mois	Séjour	Nb jour	Nb enfants	Nb UFCV	Personnel	
Mois 1	1	10	1	11	0	1,5
Mois 1	2	10	0	12	0	1,5
Mois 1	3	10	0	8	0	1,5
Mois 2	4	10	0	12	0	1,5
Mois 2	5	9	0	12	0	1,5

Dépense						
Intitulé	PU	Nb	Prévu	Réel		
<b>Structure</b>						
<b>Frais de structure fixe</b>						
			125 500,43 €	4%	5 624,73 €	
<b>Frais de structure variable</b>						
Mois 1	3,14 €	310	973,40 €			
Mois 2	3,14 €	228	715,92 €			
<b>Hebergement</b>			<b>3 126,30 €</b>		<b>0,00 €</b>	
<b>Location bâtiment</b>						
Mois 1	5,10 €	356,5	1 818,15 €			
Mois 2	5,10 €	256,5	1 308,15 €			
<b>Alimentation</b>			<b>3 323,60 €</b>		<b>0,00 €</b>	
<b>Repas</b>						
Mois 1	6,1/5,7/5,4/5,1	310	1 924,00 €			
Mois 2	6,1/5,7/5,4/5,1	228	1 399,60 €			
<b>Charges de personnel</b>			<b>4 465,80 €</b>		<b>0,00 €</b>	
<b>Directeur</b>						
Mois 1	80,99 €	15,5	1 255,28 €			
Mois 2	80,99 €	9,5	769,36 €			
<b>Animateurs</b>						
Sejour 1	48,82 €	11	537,06 €			
Sejour 2	48,82 €	10	488,23 €			
Sejour 3	48,82 €	10	488,23 €			
Sejour 4	48,82 €	10	488,23 €			
Sejour 5	48,82 €	9	439,41 €			

<b>Transport</b>					<b>2 947,70 €</b>	<b>0,00 €</b>
Convoyage en train					1 870,00 €	
	Mois 1	34,00 €	31	1 054,00 €		
	Mois 2	34,00 €	24	816,00 €		
Location véhicule				585,00 €		
	Mois 1	585,00 €	0,5	292,50 €		
	Mois 2	585,00 €	0,5	292,50 €		
Assurance minibus				277,50 €		
	Mois 1	277,50 €	0,5	138,75 €		
	Mois 2	277,50 €	0,5	138,75 €		
Carburant				215,20 €		
	Mois 1	0,4 / 0,3 / 0,2	310	124,00 €		
	Mois 2	0,4 / 0,3 / 0,2	228	91,20 €		
<b>Administratif</b>				<b>63,87 €</b>	<b>0,00 €</b>	
Fournitures administratives				53,80 €		
	Mois 1	0,10 €	310	31,00 €		
	Mois 2	0,10 €	228	22,80 €		
Téléphone				10,07 €		
	Mois 1	2+0,03/j/e	310	5,65 €		
	Mois 2	2+0,03/j/e	228	4,42 €		
<b>Frais pédagogique</b>				<b>10 006,80 €</b>	<b>0,00 €</b>	
Maériel pédagogique				645,60 €		
	Mois 1	1,2 /1 / 0,8	310	372,00 €		
	Mois 2	1,2 /1 / 0,8	228	273,60 €		
Activités				9 253,60 €		
	Mois 1	17,20 €	310	5 332,00 €		
	Mois 2	17,20 €	228	3 921,60 €		
Petit matériel				107,60 €		
	Mois 1	0,20 €	310	62,00 €		
	Mois 2	0,20 €	228	45,60 €		
<b>Médical</b>				<b>107,60 €</b>	<b>0,00 €</b>	
Fournitures pharmaceutiques				107,60 €		
	Mois 1	0,20 €	310	62,00 €		
	Mois 2	0,20 €	228	45,60 €		

<b>Entretien</b>					<b>484,20 €</b>	<b>0,00 €</b>
Produit d'entretien					215,20 €	
	Mois 1	0,40 €	310		124,00 €	
	Mois 2	0,40 €	228		91,20 €	
Réparation					269,00 €	
	Mois 1	0,50 €	310		155,00 €	
	Mois 2	0,50 €	228		114,00 €	
<b>Sécurité</b>					<b>269,00 €</b>	<b>0,00 €</b>
Enveloppe de sécurité					269,00 €	
	Mois 1	0,50 €	310		155,00 €	
	Mois 2	0,50 €	228		114,00 €	
<b>Remise</b>					<b>301,82 €</b>	<b>0,00 €</b>
Remise sur séjour					301,82 €	
	Mois 1	17 391,00 €	1%		173,91 €	
	Mois 2	12 790,80 €	1%		127,91 €	
UFCV					0,00 €	
	Sejour 1	8,98 €	0		0,00 €	
	Sejour 2	8,98 €	0		0,00 €	
	Sejour 3	8,98 €	0		0,00 €	
	Sejour 4	8,98 €	0		0,00 €	
	Sejour 5	8,98 €	0		0,00 €	
<b>Total</b>					<b>32 410,74 €</b>	<b>0,00 €</b>



Recette				
Intitulé	PU	Nb	Prévu	Réel
<b>Vente</b>			<b>32 080,85</b>	<b>0,00</b>
<b>Vente du séjour</b>				
Sejour 1	56,10 €	110	6 171,00	
Sejour 2	56,10 €	120	6 732,00	
Sejour 3	56,10 €	80	4 488,00	
Sejour 4	56,10 €	120	6 732,00	
Sejour 5	56,10 €	108	6 058,80	
<b>Supplément transport</b>				
Mois 1	34,00 €	31	1 054,00	
Mois 2	34,00 €	24	816,00	
<b>Subvention CG35</b>				
Sejour 1	0,54 €	11	5,94	
Sejour 2	0,54 €	12	6,48	
Sejour 3	0,54 €	8	4,32	
Sejour 4	0,54 €	12	6,48	
Sejour 5	0,54 €	10,8	5,83	
<b>Total</b>			<b>32 080,85</b>	<b>0,00</b>

# Budget DSV 2014

Mois	Séjour	Nb jour	Nb enfants	Nb UFCV	Personnel	
Mois 1	1	10	1	15	4	3
Mois 1	2	10	0	15	4	3
Mois 1	3	10	0	7	4	3
Mois 2	4	10	0	10	4	3
Mois 2	5	9	0	15	4	3

Dépense						
Intitulé	PU	Nb	Prévu	Réel		
<b>Structure</b>						
Frais de structure fixe			6 325,20 €			0,00 €
Frais de structure variable			1 899,70 €			
Mois 1	3,14 €	370	1 161,80 €			
Mois 2	3,14 €	235	737,90 €			
<b>Hebergement</b>			<b>3 850,50 €</b>			<b>0,00 €</b>
Location bâtiment						
Mois 1	5,1	463	2 361,30 €			
Mois 2	5,1	292	1 489,20 €			
<b>Alimentation</b>			<b>3 642,50 €</b>			<b>0,00 €</b>
Repas						
Mois 1	6,1/5,7/5,4/5,1	370	2 209,00 €			
Mois 2	6,1/5,7/5,4/5,1	235	1 433,50 €			
<b>Charges de personnel</b>			<b>8 931,61 €</b>			<b>0,00 €</b>
Directeur						
Mois 1	80,99 €	31	2 510,55 €			
Mois 2	80,99 €	19	1 538,73 €			
Animateurs						
Sejour 1	48,82 €	22	1 074,11 €			
Sejour 2	48,82 €	20	976,47 €			
Sejour 3	48,82 €	20	976,47 €			
Sejour 4	48,82 €	20	976,47 €			
Sejour 5	48,82 €	18	878,82 €			

<b>Transport</b>				<b>5 687,00 €</b>	<b>0,00 €</b>
<b>Convoyage en train</b>					
	Mois 1	60,00 €	37	2 220,00 €	
	Mois 2	60,00 €	25	1 500,00 €	
<b>Location véhicule</b>					
	Mois 1	585,00 €	1	585,00 €	
	Mois 2	585,00 €	1	585,00 €	
<b>Assurance minibus</b>					
	Mois 1	277,50 €	1	277,50 €	
	Mois 2	277,50 €	1	277,50 €	
<b>Carburant</b>					
	Mois 1	0,4 / 0,3 / 0,2	370	148,00 €	
	Mois 2	0,4 / 0,3 / 0,2	235	94,00 €	
<b>Administratif</b>				<b>82,65 €</b>	<b>0,00 €</b>
<b>Fournitures administratives</b>					
	Mois 1	0,10 €	370	37,00 €	
	Mois 2	0,10 €	235	23,50 €	
<b>Téléphone</b>					
	Mois 1	2+0,03/j/e	370	13,10 €	
	Mois 2	2+0,03/j/e	235	9,05 €	
<b>Frais pédagogique</b>				<b>6 292,00 €</b>	<b>0,00 €</b>
<b>Maériel pédagogique</b>					
	Mois 1	1,2 / 1 / 0,8	370	444,00 €	
	Mois 2	1,2 / 1 / 0,8	235	282,00 €	
<b>Activités</b>					
	Mois 1	9,00 €	370	3 330,00 €	
	Mois 2	9,00 €	235	2 115,00 €	
<b>Petit matériel</b>					
	Mois 1	0,20 €	370	74,00 €	
	Mois 2	0,20 €	235	47,00 €	
<b>Médical</b>				<b>121,00 €</b>	<b>0,00 €</b>
<b>Fournitures pharmaceutiques</b>					
				121,00 €	

	Mois 1	0,20 €	370	74,00 €
	Mois 2	0,20 €	235	47,00 €
<b>Entretien</b>				<b>544,50 €</b>
				<b>0,00 €</b>
<b>Produit d'entretien</b>				<b>242,00 €</b>
	Mois 1	0,40 €	370	148,00 €
	Mois 2	0,40 €	235	94,00 €
<b>Réparation</b>				<b>302,50 €</b>
	Mois 1	0,50 €	370	185,00 €
	Mois 2	0,50 €	235	117,50 €
<b>Sécurité</b>				<b>302,50 €</b>
				<b>0,00 €</b>
<b>Enveloppe de sécurité</b>				<b>302,50 €</b>
	Mois 1	0,50 €	370	185,00 €
	Mois 2	0,50 €	235	117,50 €
<b>Remise</b>				<b>2 188,49 €</b>
				<b>0,00 €</b>
<b>Remise sur séjour</b>				<b>353,93 €</b>
	Mois 1	21 645,00 €	1%	216,45 €
	Mois 2	13 747,50 €	1%	137,48 €
<b>UF CV</b>				<b>1 834,56 €</b>
	Sejour 1	9,36 €	40	374,40 €
	Sejour 2	9,36 €	40	374,40 €
	Sejour 3	9,36 €	40	374,40 €
	Sejour 4	9,36 €	40	374,40 €
	Sejour 5	9,36 €	36	336,96 €

<b>Total</b>	<b>39 867,65 €</b>	<b>0,00 €</b>
--------------	--------------------	---------------

		Recette			
Intitulé		PU	Nb	Prévu	Réel
<b>Vente</b>					
				<b>39 145,17</b>	<b>0,00</b>
<b>Vente du séjour</b>					
Sejour 1		58,50 €	150	8 775,00	
Sejour 2		58,50 €	150	8 775,00	
Sejour 3		58,50 €	70	4 095,00	
Sejour 4		58,50 €	100	5 850,00	
Sejour 5		58,50 €	135	7 897,50	
				<b>35 392,50</b>	
<b>Supplément transport</b>					
Mois 1		60,00 €	37	2 220,00	
Mois 2		60,00 €	25	1 500,00	
				<b>3 720,00</b>	
<b>Subvention CG35</b>					
Sejour 1		0,54 €	15	8,10	
Sejour 2		0,54 €	15	8,10	
Sejour 3		0,54 €	7	3,78	
Sejour 4		0,54 €	10	5,40	
Sejour 5		0,54 €	13,5	7,29	
				<b>32,67</b>	
<b>Total</b>				<b>39 145,17</b>	<b>0,00</b>

# Budget ACE 2014

Mois	Séjour	Nb jour	Nb enfants	Nb UFCV	Personnel
Mois 1	1	12	0	12	3
Mois 1	2	12	0	12	3
Mois 1	3	0	0	0	0
Mois 2	4	0	0	0	0
Mois 2	5	0	0	0	0
Mois 2	6	0	0	0	0

Dépense					
Intitulé	PU	Nb	Prévu	Réel	
<b>Structure</b>			<b>3 915,33 €</b>		<b>0,00 €</b>
Frais de structure fixe			3 011,01 €		
	125 500,43 €	2%	3 011,01 €		
Frais de structure variable			904,32 €		
	Mois 1	3,14 €	288	904,32 €	
	Mois 2	3,14 €	0	0,00 €	
<b>Hebergement</b>			<b>2 268,00 €</b>		<b>0,00 €</b>
Location bâtiment			2 268,00 €		
	Mois 1	6,30 €	360	2 268,00 €	
	Mois 2	0,00 €	0	0,00 €	
<b>Alimentation</b>			<b>1 741,60 €</b>		<b>0,00 €</b>
Repas			1 741,60 €		
	Mois 1	6,1/5,7/5,4/5,1	288	1 741,60 €	
	Mois 2	6,1/5,7/5,4/5,1	0	0,00 €	
<b>Charges de personnel</b>			<b>3 860,88 €</b>		<b>0,00 €</b>
Directeur			1 709,52 €		
	Mois 1	71,23 €	24	1 709,52 €	
	Mois 2	71,23 €	0	0,00 €	
Animateurs			2 151,36 €		
	Sejour 1	44,82 €	24	1 075,68 €	
	Sejour 2	44,82 €	24	1 075,68 €	
	Sejour 3	44,82 €	0	0,00 €	
	Sejour 4	44,82 €	0	0,00 €	
	Sejour 5	44,82 €	0	0,00 €	
	Sejour 6	44,82 €	0	0,00 €	
<b>Transport</b>			<b>1 915,20 €</b>		<b>0,00 €</b>
Convoyage en train			1 200,00 €		

	Mois 1	50,00 €	24	1 200,00 €
	Mois 2	50,00 €	0	0,00 €
<b>Location véhicule</b>				<b>600,00 €</b>
	Mois 1	25,00 €	24	600,00 €
	Mois 2	0,00 €	0	0,00 €
<b>Carburant</b>				<b>115,20 €</b>
	Mois 1	0,4 / 0,3 / 0,2	288	115,20 €
	Mois 2	0,4 / 0,3 / 0,2	0	0,00 €

#### Administratif

**39,44 €**

**0,00 €**

<b>Fouritures administratives</b>				<b>28,80 €</b>
	Mois 1	0,10 €	288	28,80 €
	Mois 2	0,10 €	0	0,00 €
<b>Téléphone</b>				<b>10,64 €</b>
	Mois 1	2+0,03/f/e	288	10,64 €
	Mois 2	0,00 €	0	0,00 €

#### Frais pédagogique

**1 929,60 €**

**0,00 €**

<b>Maériel pédagogique</b>				<b>345,60 €</b>
	Mois 1	1,2 / 1 / 0,8	288	345,60 €
	Mois 2	1,2 / 1 / 0,8	0	0,00 €
<b>Activités</b>				<b>1 440,00 €</b>
	Mois 1	5,00 €	288	1 440,00 €
	Mois 2	0,00 €	0	0,00 €
<b>Petit matériel</b>				<b>144,00 €</b>
	Mois 1	0,50 €	288	144,00 €
	Mois 2	0,20 €	0	0,00 €

#### Médical

**57,60 €**

**0,00 €**

<b>Fouritures pharmaceutiques</b>				<b>57,60 €</b>
	Mois 1	0,20 €	288	57,60 €
	Mois 2	0,20 €	0	0,00 €

#### Entretien

**259,20 €**

**0,00 €**

<b>Produit d'entretien</b>				<b>115,20 €</b>
	Mois 1	0,40 €	288	115,20 €
	Mois 2	0,40 €	0	0,00 €
<b>Réparation</b>				<b>144,00 €</b>
	Mois 1	0,50 €	288	144,00 €
	Mois 2	0,50 €	0	0,00 €

#### Sécurité

**144,00 €**

**0,00 €**

<b>Enveloppe de sécurité</b>				<b>144,00 €</b>
	Mois 1	0,50 €	288	144,00 €
	Mois 2	0,50 €	0	0,00 €

<b>Remise</b>		<b>161,28 €</b>	<b>0,00 €</b>
<b>Remise sur séjour</b>			
Mois 1	16 128,00 €	1%	161,28 €
Mois 2	0,00 €	1%	0,00 €
<b>UF CV</b>			<b>0,00 €</b>
Sejour 1	8,96 €	0	0,00 €
Sejour 2	8,96 €	0	0,00 €
Sejour 3	8,96 €	0	0,00 €
Sejour 4	8,96 €	0	0,00 €
Sejour 5	8,96 €	0	0,00 €
Sejour 6	8,96 €	0	0,00 €
<b>Total</b>			<b>16 292,13 €</b>
			<b>0,00 €</b>

<b>Recette</b>				
<b>Intitulé</b>	<b>PU</b>	<b>Nb</b>	<b>Prévu</b>	<b>Réel</b>
<b>Vente</b>				
			<b>17 343,55 €</b>	<b>0,00 €</b>
<b>Vente du séjour</b>				
			<b>16 128,00 €</b>	
Sejour 1	56,00 €	144	8 064,00 €	
Sejour 2	56,00 €	144	8 064,00 €	
Sejour 3	56,00 €	0	0,00 €	
Sejour 4	56,00 €	0	0,00 €	
Sejour 5	56,00 €	0	0,00 €	
Sejour 6	56,00 €	0	0,00 €	
<b>Supplément transport</b>			<b>1 200,00 €</b>	
Mois 1	50,00 €	24	1 200,00 €	
Mois 2	50,00 €	0	0,00 €	
<b>Subvention CG35</b>			<b>15,55 €</b>	
Sejour 1	0,54 €	14,4	7,78 €	
Sejour 2	0,54 €	14,4	7,78 €	
Sejour 3	0,54 €	0	0,00 €	
Sejour 4	0,54 €	0	0,00 €	
Sejour 5	0,54 €	0	0,00 €	
Sejour 6	0,54 €	0	0,00 €	
<b>Total</b>			<b>17 343,55 €</b>	<b>0,00 €</b>



<p><b>Boris CASSARD</b> Trésorier</p>	<p><b>Claudie MARC</b> IGAM Rennes <i>Expert-comptable</i></p>	<p><b>Nicolas GRUAU</b> <i>Président</i></p>
---	--	--