



# RAPPORT FINANCIER

Version light

Année 2011

---

# Sommaire

## **1 – Annexe explicative**

<i>Introduction</i>	3
<i>Explication du bilan</i>	4
<i>Explication du compte de résultat</i>	5
<i>Situation de la trésorerie au 31/12/2011</i>	8
<i>Evolution de la trésorerie</i>	9
<i>Eléments analytiques</i>	10
<i>Orientations 2012</i>	12

## **2 – Rapport du commissaire aux comptes**

<i>Attestation de présentation des comptes</i>	14
<i>Bilan</i>	15
<i>Compte de résultat</i>	19

## **3 – Autres documents**

<i>Liste des amortissements</i>	25
<i>Budget consolidé 2012</i>	28
<i>Budget des séjours 2012</i>	31
<i>Balance</i>	55

# 1

## Annexe explicative

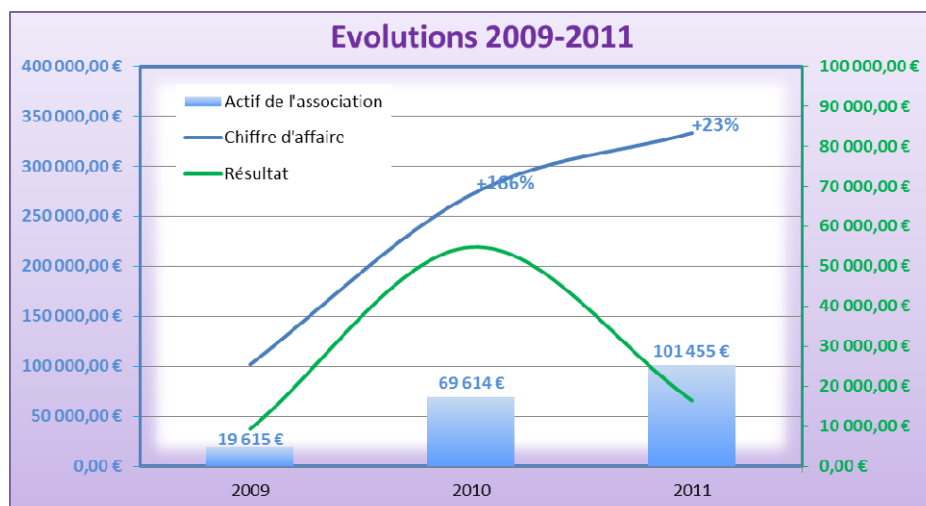
***Cette section vise à expliciter et commenter les bilan et compte de résultat annuels arrêtés au 31/12/2011. En cas de doute, ce sont bien les documents précités qui font foi.***

### Introduction

L'année 2011 a vu Wakanga réaliser son troisième exercice comptable complet. L'association a réalisé un chiffre d'affaire total de 333 450,21 € dégageant un résultat de 16 461 €. En comparaison, l'année 2010 avait réalisé un chiffre d'affaire de 256 482,25 € et un résultat de 54 230,11 €. Cela représente une croissance du chiffre d'affaire de 23%. La baisse du résultat est principalement due à l'adoption progressive au sein de l'association d'un rythme de croisière, avec une augmentation des charges de fonctionnement.

En 2011, Wakanga a poursuivi son projet en employant en CDI son premier salarié au 1<sup>er</sup> juillet. Une secrétaire a aussi été embauchée pendant deux mois pour faire face au pic d'activité avant l'été. Au niveau des séjours proposés, il y a eu un changement de centre pour « les flibustiers du grand large », qui a maintenant lieu à Etel, dans un centre ayant un nombre de places proche de celui de « l'auberge des korrigans ». Cela assure à l'association un deuxième centre avec une grande capacité d'accueil. Un nouveau séjour a également été proposé à la montagne (Jura), afin de diversifier nos offres. Toutefois, celui-ci n'a pas pu aboutir, en raison d'un remplissage insuffisant.

Le prix moyen d'une journée/enfant s'est élevé à 55,04 €, avec 6031 journées/enfant. Son coût de revient est lui estimé à 52,76 €, soit une marge de 2,28 € par journée/enfant (4,3%). Cette marge est en baisse constante depuis la création de l'association, traduisant son développement (pour mémoire la marge en 2010 était de 9,29 € par j/e). C'est une marge faible, mais qui reste acceptable au vu du résultat, et qui permet de continuer la croissance de l'association.



Enfin, il est à noter que l'association a décidé de renouveler son appel à l'IGAM en tant que commissaire aux comptes, dans un souci de transparence et de plus grande rigueur.

### Explications sur le bilan

#### - Amortissements

L'association a investi en 2011 14 736,27 € dans une certaine quantité de matériel. Elle avait investi 23 475,06 € en 2010.

La dotation aux amortissements s'élève au 31/12/2011 à 8 635,34 €. Elle était de 4 925,63 € en 2010.

Le tableau ci-dessous présente l'évolution des investissements et des amortissements depuis la création de l'association.

	2009	2010	2011
Investissements	7 727,17 €	23 475,06 €	14 736,27 €
Amortissements	769,18 €	4 925,63 €	8 635,34 €

#### - Créances client

Au 31/12/2011, il reste 6 616,04€ à recouvrer auprès de l'UFCV et deux structures sociales. Cette somme apparaît donc à l'actif du bilan dans le compte « Client créditeurs ».

#### - Pertes sur créances

Cette année, nous avons été dans l'obligation d'enregistrer des pertes sur créances pour des séjours impayés pour un montant de 1 321,20 €. Nous renforcerons notre vigilance sur ce point en 2012 pour éviter que cela se reproduise.

#### - Charges à payer et dettes sociales.

Au 31/12/2011, les charges à payer s'élèvent à 5 179,87 €, celles-ci étant des factures à payer en fin d'année (honoraires IGAM, formation continue des salariés, 1% UFCV sur les séjours 2011) et quelques oublis de factures de fin d'été.

Les dettes sociales (URSSAF, prévoyance et caisse de retraite) pour la fin de l'année 2011 s'élèvent à 2197,35 €.

Au total, les charges à payer sont donc de 7 377,22 €.

## Explications sur le compte de résultat

### - Apport en subvention

En 2011 comme en 2010, l'association n'a bénéficié que de deux subventions de fonctionnement (Ville de Rennes et Conseil Général) pour un montant total de 1 492,40 €. Cela représente environ 0,45% des recettes totales, contre 0,5% en 2010. Cette somme apparaît donc toujours dérisoire en regard de notre activité.

De plus, comme en 2010, une subvention pour investissement a été accordée par la CAF, dont le montant s'élève à 11 339 €. Nous n'avons touché que 5 319,65 € de celle-ci, car nous n'avons pas effectué tous les investissements prévus au moment de la demande d'aide. Il reste donc 6 019,35 € inscrits au compte Etat produits à recevoir. A noter que cette somme ne sera probablement pas touchée en totalité en 2012, car certains investissements étaient prévus pour le séjour à la montagne, et ne seront donc pas effectués. Tout comme l'année passée, cela a permis à Wakanga d'investir davantage afin d'améliorer la qualité de ses séjours.

### - Adhérents de l'association

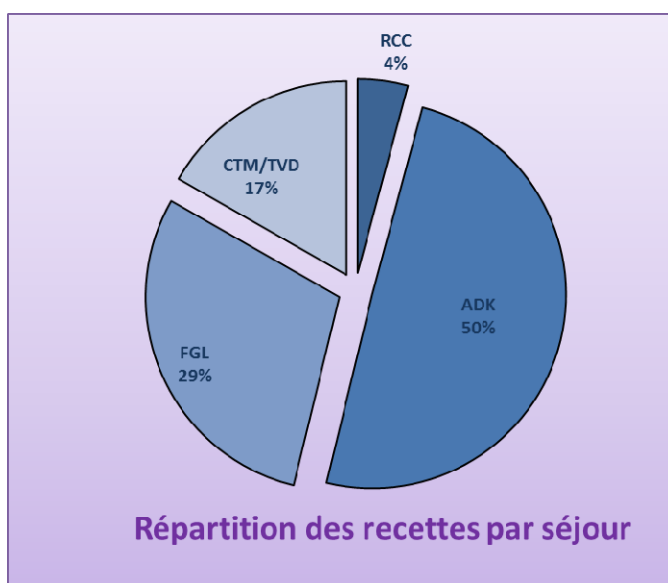
L'association compte 486 adhérents fin 2011, ainsi que 3 membres bienfaiteurs. La plupart (469) sont des familles ayant fait partir leur(s) enfant(s) sur les séjours de l'association. 17 adhérents bénévoles sont comptabilisés.

Le montant des cotisations représente 4 950 € (si l'on prend en compte les adhésions des familles), soit environ 1,5% des recettes totales, sensiblement comme en 2010. Pour mémoire, l'adhésion de base était toujours de 10€ en 2011.

### - Vente des séjours

La majorité des recettes (98,1%) provient de la vente des séjours. Ceux-ci ont rapportés un peu plus de 327 000 €, la répartition étant la suivante :

On peut constater que le séjour « L'auberge des korrigans » (ADK) est encore celui dont provient la moitié des recettes, mais cette part tend à diminuer d'année en année, puisqu'il était à l'origine de 61,6% des recettes l'année dernière. Par ailleurs, le séjour « Les flibustiers du grand large » (FGL) est passé de 15,6% à 29% des recettes, ce qui était le but du changement de centre. Cette évolution du pourcentage des répartitions nous évite de nous reposer sur un centre principal, et limite les conséquences d'un éventuel problème sur un bâtiment amenant à l'annulation d'un gros séjour.



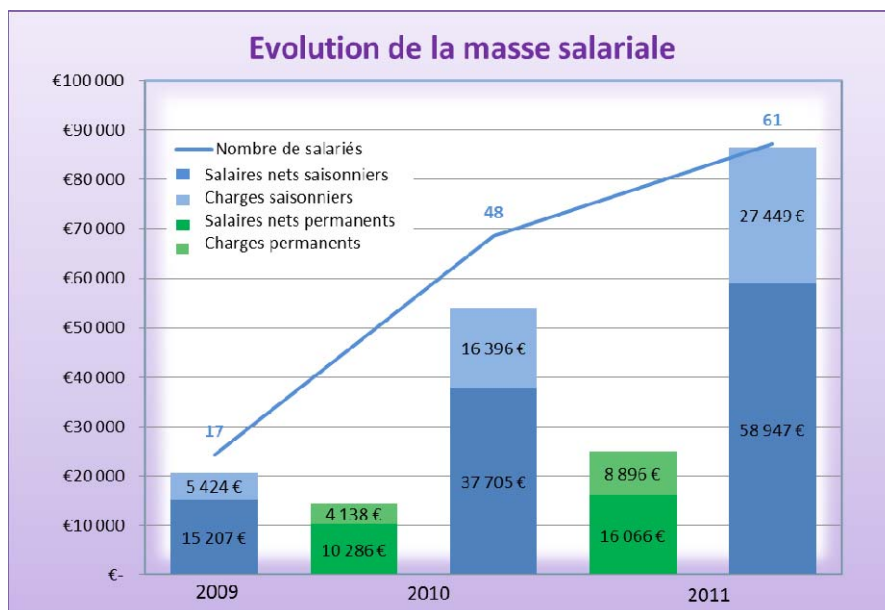
- Frais médicaux remboursables

Wakanga avance les frais médicaux des enfants sur ses séjours de vacances avant de se les faire rembourser par les parents. En 2011, Wakanga a avancé 423,10 € et a pu se faire rembourser 371,10 € soit une perte de 52 €. Cette perte représente sensiblement la même que celle de l'année dernière. Il serait intéressant de budgéter une perte dans cette rubrique puisque chaque année environ 15% des frais médicaux avancés ne nous sont pas remboursés. A noter que ces frais sont en partie dus au fait que certains professionnels de santé refusent la CMU, nous obligeant à avancer des frais dont nous ne serons pas remboursés.

- Rémunération et charges de personnel

En 2011, 61 saisonniers ont été employés, soit sous contrat d'engagement éducatif soit sous contrat à durée déterminée. Le total des rémunérations nettes versées s'élève à 58 947,21 € et 27 448,71 € de charges sociales. Il faut y ajouter le salaire du salarié permanent de Wakanga, soit 16 065,84 € et 8 895,80€ de charges sociales.

Le graphique ci-dessous montre l'évolution du nombre de salariés ainsi que celle des rémunérations depuis 2009.



- Convoyages

L'association assure le transport des enfants en train depuis un certain nombre de ville. En 2011, elle a acheté pour 20 476,88 € de billet de train, d'hôtel pour les animateurs et autres frais de convoyages (cela correspond aux rubriques « convoyages »).

<i>Séjour</i>	<i>Montant facturé</i>	<i>Montant réel</i>	<i>Delta</i>	<i>Ratio par enfant</i>
RCC	961,00 €	1 095,60 €	- 134,60 €	31,30 €
ADK	5 361,00 €	6 117,12 €	-756,12 €	22,82 €
FGL	6 244,00 €	8 220,16 €	- 1 976,16 €	54,80 €
CTM / TVD	3 384,00 €	5 044,00 €	- 1 660 €	53,09 €

Seulement 15 950 € ont été refacturés aux familles, soit une perte de 4 515,88 €. Cela est dû à des erreurs de calcul de prix de revient au moment de la définition des tarifs des transports (les tarifs sont fixés au moment de la création des supports de communications de l'association, bien avant l'achat des billets). Ces erreurs étaient déjà présentes en 2010, il est impératif de les contrôler en 2012 et d'augmenter le prix des convoyages par la suite.

En comparaison, en 2010 la perte n'était que de 1 327,20 € :

<i>Séjour</i>	<i>Montant facturé</i>	<i>Montant réel</i>	<i>Delta</i>	<i>Ratio par enfant</i>
RCC	930,00 €	714,20 €	+ 215,80 €	31,05 €
ADK	5 918,00 €	7 390,11 €	-1 472,11 €	20,99 €
FGL	2 051,00 €	2 140,90 €	- 89,90 €	30,58 €
CTM / TVD	2 798,00 €	2 778,99 €	+ 19,01 €	30,20 €

- Prime d'assurance

Wakanga s'est acquittée en 2011 d'une prime d'assurance de 2 172,72 €, contre 1 782,38 € en 2010.

Le compte prime d'assurances contient également 1 081,85 € d'assurance annulation, payées par les familles.

- Pertes liées aux séjours annulés.

Un séjour a dû être annulé pour des raisons de mauvais remplissage : « La croisée des chemins » en Juillet 2011.

Les pertes liées à l'annulation de ce séjour s'élèvent à 1 500 €, qui est le montant de l'acompte versé pour la location du centre. On peut y ajouter les frais de déplacement pour la visite du centre, représentant une centaine d'euros. Cette perte est minime, elle représente 0,5% du chiffre d'affaire.

## Situation de la trésorerie au 31/12/2010

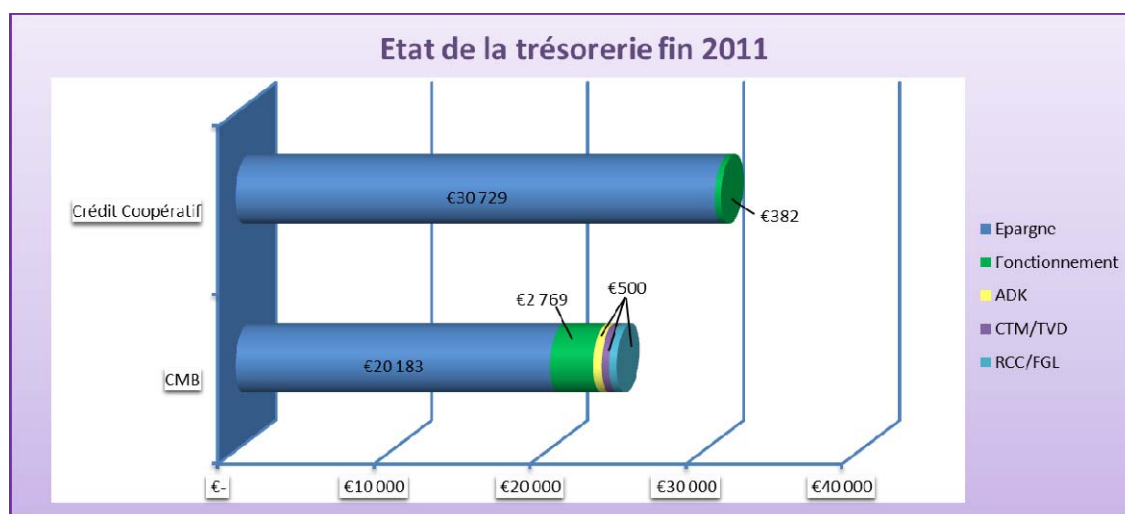
Au 31/12/2011, la trésorerie disponible s'élève à 24 834,04 €. Elle se répartit comme suit entre les différents comptes bancaires domiciliés au Crédit Mutuel de Bretagne :

- Compte chèque ADK : 500,00 €
- Compte chèque CTM/TVD : 500,00 €
- Compte chèque RCC/FGL : 500,00 €
- Compte chèque fonctionnement : 2 769,11 €
- Livret bleu : 20 183,14 €
- Caisse (espèces) : 0,00 €

Nous avons également 381,79 € sur le compte chèque du Crédit coopératif.

La trésorerie placée sous forme de parts sociales au Crédit Coopératif s'élève à 30 729 €.

Le graphique ci-dessous met en évidence les différents placements de la trésorerie de Wakanga. On peut voir que la majeure partie de l'argent est placée en épargne, soit sous forme de parts sociales, soit sur le livret bleu, qui a un plus faible taux d'intérêt mais qui est plus rapidement mobilisable.





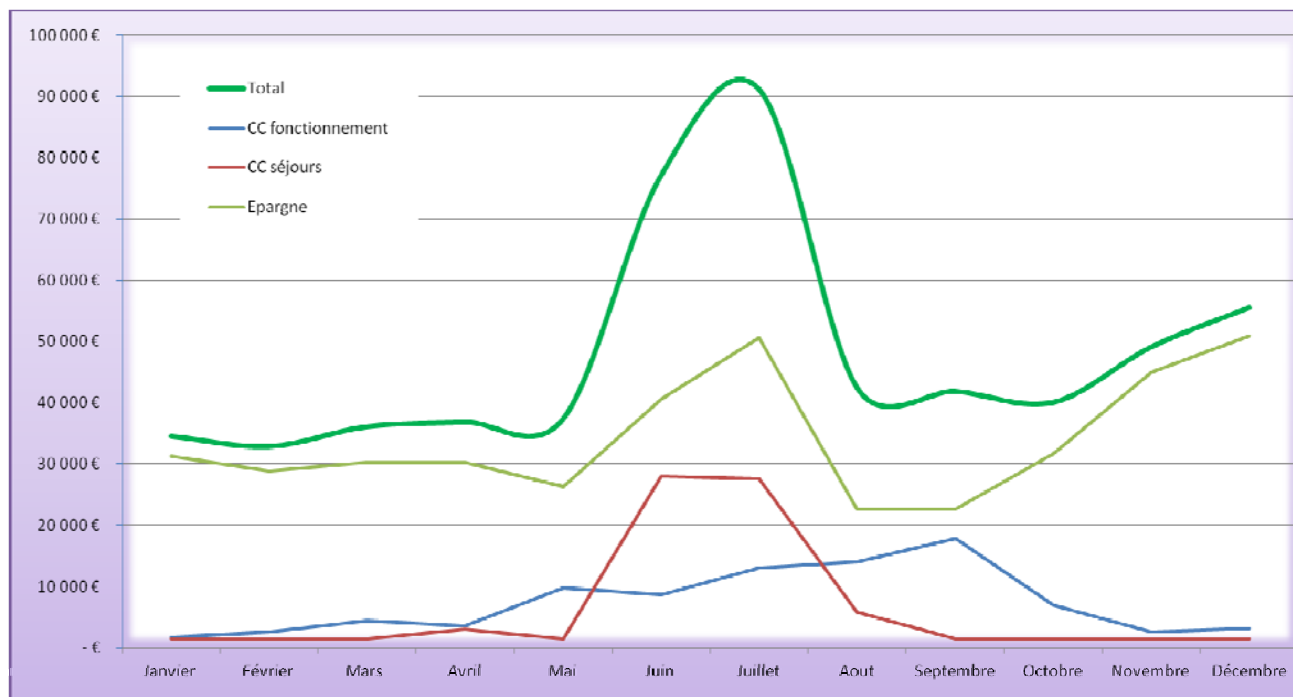
## Evolution de la trésorerie

Tout comme en 2010, deux remarques sont à formuler concernant l'évolution de la trésorerie lorsqu'on étudie le graphique.

La première concerne la trésorerie globale. Le caractère saisonnier de l'activité de l'association induit une forte trésorerie sur une courte période. Cette remarque est la même que chaque année depuis le début de l'activité de l'association.

La deuxième concerne l'évolution sur chaque compte. La gestion de ceux-ci est délicate, entre les remises de paiement de séjours et les dépenses parfois très importantes par chèque, dont nous ne maîtrisons pas la date d'encaissement. Depuis cette année, nous nous efforçons de payer les grosses sommes par virement bancaire, ce qui nous permet d'avoir une meilleure maîtrise de la trésorerie. Cela n'est en revanche possible que sur le compte chèque principal, puisque les dépenses pour les séjours sont effectuées par les directeurs de ceux-ci. Le suivi des comptes doit être quotidien l'été, afin d'éviter une stagnation de trésorerie sur l'un des comptes et surtout un découvert, engendrant des frais importants. Durant l'été 2011, un seul découvert a eu lieu sur le compte chèque ADK.

Enfin, la présence d'une trésorerie importante en fin d'année va nous permettre de débiter 2012 sereinement, notamment pour le paiement d'acompte (centre de vacances, prestataires d'activité...) et d'investissements.



## Eléments analytiques

Afin de pouvoir ajuster au mieux notre gestion financière, le tableau présenté sur la page suivante récapitule les principales charges et recettes des séjours. Pour chacune d'elle, un ratio jour / enfant est calculé afin de nous aider dans la réalisation de budget prévisionnel futur ou pour caractériser des évolutions de coût d'une année sur l'autre.

Le tableau ci-dessous présente nos prix de revient et de facturation (en journée / enfant).

<i>Séjour</i>	<i>Prix de revient</i>	<i>Prix facturé</i>	<i>Marge</i>
RCC	50,25 €	59,83 €	9,58 € (16%)
ADK	39,31 €	52,41 €	13,10 € (25%)
CTM / TVD	40,48 €	56,44 €	15,96 € (28%)
FGL	47,27 €	54,71 €	7,44 € (13%)

A noter que les frais de structure ne sont pas comptés dans le prix de revient, ce qui ajoute 10,69 € par j/e, et rend finalement les marges des séjours RCC et FGL négatives, ce qui signifie que l'on a perdu de l'argent sur ces séjours.

De plus, le prix facturé englobe le prix du séjour et le prix des transports.

Le cas de RCC est à séparer des autres séjours : le but de ce séjour est principalement d'étendre notre activité sur le printemps plus que de financer le fonctionnement de l'association. Ce séjour étant un petit séjour (il représente seulement 4,1% du chiffre d'affaire), la marge effectuée dessus a finalement peu d'incidence.

Pour le cas du séjour FGL, une baisse considérable du prix de vente du séjour a eu lieu entre 2010 et 2011 (54,71 € en 2011 versus 61,86 € en 2010), en raison d'un prix du centre d'Etel par j/e bien inférieur à celui de Port-Louis. Cependant, il semble que la baisse du prix de séjour pratiquée a été trop importante, au vu de la marge négative qui ressort lorsqu'on prend en compte les frais de structure. A noter que le centre d'Etel n'a pas rempli à son effectif maximal cette année (40 enfants en moyenne sur les séjours), et lorsque ce sera le cas, ce problème n'apparaîtra plus.

On peut également remarquer que par rapport à 2010 tous les prix facturés des séjours ont diminué. Cela est à imputer aux frais de convoyages, qui traduisent que l'on a eu moins de départs en train en 2011 sur tous les séjours.

Comparaison avec 2010 :

<i>Séjour</i>	<i>Prix de revient</i>	<i>Prix facturé</i>	<i>Marge</i>
RCC	55,67 €	62,75 €	7,08 € (11%)
ADK	44,46 €	54,05 €	9,59 € (18%)
CTM / TVD	45,14 €	58,12 €	12,98 € (22%)
FGL	48,50 €	61,86 €	13,36 € (22%)

## Evolution des ratios séjours par rapport à l'année N-1

Intitulé	Structure (2011)	Ratio j/e (2011)	Evolution du ratio	ADK (2011)	Ratio j/e (2011)	Evolution du ratio	CTM/TVD (2011)	Ratio j/e (2011)	Evolution du ratio	RCC (2011)	Ratio j/e (2011)	Evolution du ratio	FGL (2011)	Ration j/e (2011)	Evolution du ratio
Carburant	51,17 €	0,01 €	● -174%	666,91 €	0,22 €	● -3%	201,30 €	0,21 €	● 20%	192,63 €	0,84 €	● -38%	860,70 €	0,49 €	● 76%
Matériel pédagogique	287,57 €	0,05 €	●	3 686,43 €	1,20 €	● 11%	403,38 €	0,42 €	● -49%	497,06 €	2,18 €	● 14%	2 399,51 €	1,37 €	● 66%
Produits d'entretien	112,77 €	0,02 €	●	1 325,51 €	0,43 €	● -10%	319,21 €	0,33 €	● 33%	77,66 €	0,34 €	● 6%	445,52 €	0,25 €	● -3%
Fournitures administratives	2 907,69 €	0,48 €	● -68%	288,25 €	0,09 €	● -91%	62,48 €	0,06 €	● 74%	84,59 €	0,37 €	● 81%	293,15 €	0,17 €	● 54%
Alimentation		0,00 €		17 412,12 €	5,65 €	● 6%	5 037,68 €	5,21 €	● 18%	1 213,30 €	5,32 €	● 10%	10 804,01 €	6,16 €	● 7%
Médical non remboursable		0,00 €		282,35 €	0,09 €	● -90%	159,31 €	0,16 €	● -60%	230,37 €	1,01 €	● 100%	218,55 €	0,12 €	● -124%
Médical remboursable		0,00 €		0,00 €	0,00 €		-7,48 €	-0,01 €	● 100%	26,48 €	0,12 €	● 100%			
Matériel éducatif		0,00 €			0,00 €										
Prestataires		0,00 €		11 129,60 €	3,61 €	● 10%	8 736,60 €	9,04 €	● -13%	268,40 €	1,18 €	● 9%	5 642,22 €	3,22 €	● 83%
Blanchisserie		0,00 €		2 525,62 €	0,82 €	● -50%	107,10 €	0,11 €		237,89 €	1,04 €	● 9%	1 045,66 €	0,60 €	● -9%
Location de véhicule	54,00 €	0,01 €	● 100%	2 581,00 €	0,84 €	● 1%	2 713,00 €	2,81 €	● 7%	963,00 €	4,22 €	● -50%	2 323,00 €	1,32 €	● -50%
Location de bâtiment	432,00 €	0,07 €	● -23%	25 896,70 €	8,40 €	● -1%	7 321,80 €	7,58 €	● -7%	2 868,00 €	12,58 €	● -2%	14 408,71 €	8,21 €	● -45%
Entretien et réparation		0,00 €		758,88 €	0,25 €	● 4%				64,52 €	0,28 €	● 100%	789,55 €	0,45 €	● -173%
Petit matériel	1 342,13 €	0,22 €	● -240%	769,32 €	0,25 €	● -66%	226,77 €	0,23 €	● -144%	26,06 €	0,11 €	● 100%	592,41 €	0,34 €	● -8%
Assurance	3 353,74 €	0,56 €	● 25%												
Support bureautique	1 034,54 €	0,17 €													
Publicité	3 540,93 €	0,59 €	● -132%												
Annonces et insertions		0,00 €													
Frais de déplacement	2 665,17 €	0,44 €	● 89%												
Convoyages		0,00 €		6 117,12 €	1,98 €	● -27%	5 044,00 €	5,22 €	● 42%	1 095,60 €	4,81 €	● 8%	8 220,16 €	4,69 €	● 30%
Missions et réceptions	1 457,51 €	0,24 €	● 52%												
Frais postaux	3 869,85 €	0,64 €	● 17%												
Frais de télécommunication	2 045,27 €	0,34 €	● 5%	114,67 €	0,04 €	● -48%	81,60 €	0,08 €	● 29%	25,00 €	0,11 €	● 15%	214,55 €	0,12 €	● -19%
Services bancaires	167,22 €	0,03 €	● -26%												
Commissions et remises	658,22 €	0,11 €	● 41%	3 465,40 €	1,12 €	● 17%	1 308,55 €	1,35 €	● -1%	173,50 €	0,76 €	● -380%	3 241,80 €	1,85 €	● -15%
Divers	216,72 €	0,04 €	● 100%												
Rémunération honoraires	2 264,03 €	0,38 €	● 100%												
Rétro-colo	1 013,68 €	0,17 €	● 100%												
Pertes sur créances	1 321,20 €	0,22 €	● 100%												
Cotisations organismes ext.	2 077,12 €	0,34 €	● 100%												
Dotation aux amortissements	8 635,34 €	1,43 €	● 38%												
Rémunération du personnel	16 065,84 €	2,66 €	● 17%	30 149,84 €	9,78 €	● 9%	5 072,74 €	5,25 €	● 7%	2 203,71 €	9,67 €	● 15%	21 520,92 €	12,27 €	● 28%
Charges de personnel	8 895,80 €	1,48 €	● 37%	14 035,13 €	4,55 €	● 18%	2 314,50 €	2,40 €	● 1%	1 208,36 €	5,30 €	● 33%	9 890,72 €	5,64 €	● 27%
<b>Total des charges "séjour"</b>	<b>64 469,51 €</b>	<b>10,69 €</b>	<b>32,82%</b>	<b>121 204,85 €</b>	<b>39,31 €</b>	<b>2,91%</b>	<b>39 102,54 €</b>	<b>40,48 €</b>	<b>4,01%</b>	<b>11 456,13 €</b>	<b>50,25 €</b>	<b>2%</b>	<b>82 911,14 €</b>	<b>47,27 €</b>	<b>11%</b>
Vente des séjours				156 218,00 €	50,67 €	● 0%	51 133,00 €	52,93 €	● -2%	12 680,00 €	55,61 €	● 5%	89 714,00 €	51,15 €	● -12%
Convoyages				5 361,00 €	1,74 €	● -16%	3 384,00 €	3,50 €	● 13%	961,00 €	4,21 €	● -37%	6 244,00 €	3,56 €	● 12%
Assurance annulation	1 096,11 €	0,18 €	● -22%												
Subvention CG 35	1 148,40 €	0,19 €	● -21%												
Autres subventions	344,00 €	0,06 €	● 25%												
Intérêts bancaires	423,61 €	0,07 €	● 54%												
Subvention investissement	2 113,85 €	0,35 €	● 59%												
Produits divers	424,55 €	0,07 €	● 100%												
Cotisations	4 950,00 €	0,82 €	● -7%												
<b>Total des recettes "séjour"</b>	<b>10 500,52 €</b>	<b>1,74 €</b>	<b>11,19%</b>	<b>161 579,00 €</b>	<b>52,41 €</b>	<b>-0,38%</b>	<b>54 517,00 €</b>	<b>56,44 €</b>	<b>-1,08%</b>	<b>13 641,00 €</b>	<b>59,83 €</b>	<b>2%</b>	<b>95 958,00 €</b>	<b>54,71 €</b>	<b>-11%</b>

## **Orientations 2012**

2012 s'annonce une année bien remplie pour Wakanga, avec un chiffre d'affaire prévisionnel de 390 450 € (pour mémoire, le chiffre d'affaire prévisionnel de 2011 était de 309 017 € et le chiffre d'affaire réel de 333 450,21 €) et l'ouverture de 4 nouveaux séjours :

- « Le repère des intrépides » (RDI), en Normandie pour les 6-12 ans en juillet.
- « Dans le secret des vagues » (DSV), en Vendée pour les 12-15 ans en juillet et aout.
- « L'échappée belle » (LEB), extension d'ADK pour les 12-15 ans en juillet.
- « Le radeau de l'aventure » (RDA), extension de FGL pour les 12-15 ans en Aout.

Il est prévu de passer de 6 031 journées/enfants (réalisées) en 2011 à 6 708 journées/enfants (prévisionnelles) en 2012, grâce aux nouveaux séjours et un meilleur taux de remplissage prévisionnel de « FGL ».

La gestion de l'association n'étant désormais plus possible pour un seul salarié, l'embauche d'un second salarié en CDD de 6 mois est en cours, son contrat débutera le 19 mars 2012. Ses missions toucheront principalement la gestion du secrétariat de l'association, ainsi que la comptabilité, permettant d'alléger la charge du trésorier.

De plus, la construction du siège de Wakanga devrait s'achever prochainement, permettant une location à partir de Juillet 2012. Cette charge s'élèvera à environ 2 000€ par mois.

Le budget prévisionnel 2012 est disponible en partie 4 en deux volets : le budget des séjours et le budget consolidé de l'association. Cela reste un budget prévisionnel, qui subira inévitablement des modifications.

# 2

## Rapport du commissaire aux comptes

- Attestation de présentation des comptes annuels
- Bilan (Actif / Passif)
- Détail du bilan (Actif / Passif)
- Compte de résultat
- Détail du compte de résultat

## ATTESTATION DE PRESENTATION DES COMPTES ANNUELS

Dans le cadre de la mission de Présentation des comptes annuels de l'association

ASSOCIATION WAKANGA  
1 Rue de L'Ourme  
35160 MONTFORT SUR MEU

pour l'exercice du 01/01/2011 au 31/12/2011,

et conformément à nos accords , j'ai effectué les diligences prévues par les normes de Présentation définies par l'Ordre des Experts Comptables.

A la date de mes travaux qui ne constituent pas un audit, et à l'issue de ceux-ci, je n'ai pas relevé d'éléments remettant en cause la cohérence et la vraisemblance des comptes annuels.

Les comptes annuels ci-joints se caractérisent par les données suivantes :

- Total du bilan,	101 455 Euros
- Produits d'exploitation,	333 450 Euros
- Résultat net comptable,	16 461 Euros

Fait à RENNES

Le 01/03/2012

CLAUDIE MARC

CLAUDIE MARC

## BILAN ACTIF

<b>ACTIF</b>		Exercice N 31/12/2011 12			Exercice N-1 31/12/2010 12	Ecart N / N-1	
		Brut	Amortissements et Provisions	Net	Net	Euros	%
<b>ACTIF IMMOBILISE</b>	IMMOBILISATIONS INCORPORELLES						
	Frais d'établissement						
	Frais de recherche et de développement						
	Concessions, Brevets et droits similaires						
	Fonds commercial (1)						
	Autres immobilisations incorporelles						
	Avances et acomptes						
	IMMOBILISATIONS CORPORELLES						
	Terrains						
	Constructions						
	Installations techniques Matériel et outillage	37 134	9 724	27 411	22 595	4 815	21.31
	Autres immobilisations corporelles	8 535	3 837	4 698	3 681	1 017	27.62
	Immobilisations en cours						
	Avances et acomptes						
	IMMOBILISATIONS FINANCIERES (2)						
Participations mises en équivalence							
Autres participations							
Créances rattachées à des participations							
Autres titres immobilisés							
Prêts							
Autres immobilisations financières							
	<b>TOTAL I</b>	45 669	13 561	32 108	26 277	5 832	22.19
	Comptes de liaison <b>TOTAL II</b>						
<b>ACTIF CIRCULANT</b>	STOCKS ET EN COURS						
	Matières premières, approvisionnements						
	En-cours de production de biens						
	En-cours de production de services						
	Produits intermédiaires et finis						
	Marchandises						
	Avances et acomptes versés sur commandes						
	CREANCES (3)						
	Créances usagers et comptes rattachés	6 616		6 616	1 635	4 981	304.73
	Autres créances	7 168		7 168		7 168	
Valeurs mobilières de placement	30 729		30 729	20 313	10 416	51.28	
Instruments de trésorerie							
Disponibilités	24 834		24 834	21 071	3 763	17.86	
Charges constatées d'avance (3)				319	319	100.00	
	<b>TOTAL III</b>	69 347		69 347	43 338	26 009	60.01
<b>Comptes de Régularisation</b>	Charges à répartir sur plusieurs exercices (IV)						
	Primes de remboursement des obligations (V)						
	Ecarts de conversion actif (VI)						
	<b>TOTAL GENERAL (I+II+III+IV+V+VI)</b>	115 016	13 561	101 455	69 614	31 841	45.74

(1) Dont droit au bail

(2) Dont à moins d'un an

(3) Dont à plus d'un an

## BILAN PASSIF

<b>PASSIF</b>		<b>Exercice N</b>	<b>Exercice N-1</b>	<b>Ecart N / N-1</b>		
		31/12/2011	12	31/12/2010	12	
				<b>Euros</b>	<b>%</b>	
<b>FONDS ASSOCIATIFS</b>	<b>Fonds propres</b>					
	Fonds associatifs sans droit de reprise					
	Ecarts de réévaluation					
	Réserves :					
	Réserves statutaires ou contractuelles					
	Réserves réglementées					
	Autres réserves					
	Report à nouveau	64 328		9 507	54 821	576.63
	<b>RESULTAT DE L'EXERCICE (Excédents ou Déficits)</b>	<b>16 461</b>		<b>54 821</b>	<b>38 360</b>	<b>69.97</b>
	<b>Autres fonds associatifs</b>					
Fonds associatifs avec droit de reprise :						
Apports						
Legs et donations						
Résultats sous contrôle de tiers financeurs						
Ecarts de réévaluation						
Subventions d'investissement sur biens non renouvelables	13 289		3 567	9 722	272.52	
Provisions réglementées						
Droit des propriétaires						
	<b>TOTAL I</b>	<b>94 078</b>		<b>67 895</b>	<b>26 183</b>	<b>38.56</b>
	<b>Comptes de liaison</b>					
	<b>TOTAL II</b>					
<b>PROVISIONS ET FONDS DÉDIÉS</b>	Provisions pour risques					
	Provisions pour charges					
	Fonds dédiés sur subventions de fonctionnement					
	Fonds dédiés sur autres ressources					
	<b>TOTAL III</b>					
<b>DETTES (1)</b>	Emprunts obligataires					
	Emprunts et dettes auprès d'établissements de crédit (2)					
	Emprunts et dettes financières divers					
	Avances et acomptes reçus sur commandes en cours					
	Dettes fournisseurs et comptes rattachés	5 180		186	4 993	NS
	Dettes fiscales et sociales	2 197		1 213	984	81.15
	Dettes sur immobilisations et comptes rattachés					
	Autres dettes			320	320	100.00
	Instruments de trésorerie					
<b>Comptes de Régularisation</b>	Produits constatés d'avance					
	<b>TOTAL IV</b>	<b>7 377</b>		<b>1 719</b>	<b>5 658</b>	<b>329.06</b>
	<b>TOTAL GENERAL (I+II+III+IV+V)</b>	<b>101 455</b>		<b>69 614</b>	<b>31 841</b>	<b>45.74</b>

(1) Dont à plus d'un an  
Dont à moins d'un an

7 377      1 719

(2) Dont concours bancaires courants et soldes créditeurs de banques



## DETAIL BILAN ACTIF

<b>ACTIF</b>	<b>Exercice N</b>		<b>Exercice N-1</b>		<b>Ecart N / N-1</b>	
	31/12/2011	12	31/12/2010	12	Euros	%
INSTALLATIONS TECHNIQUES MATERIEL ET OUTILLAGE INDUSTRIELS	27 411		22 595		4 815	21.31
21510000 MATERIEL PEDAGAGIQUE	10 323		3 753		6 570	175.05
21520000 MATERIEL DE CAMPING HEBERGEMEN	21 591		19 141		2 451	12.80
21540000 MATERIEL DE STOCKAGE	5 220		3 087		2 133	69.08
28151000 AMORT MATER PEDAGO	1 915		562		1 353	240.62
28152000 AMORT MATERIEL DE CAMPING	6 685		2 570		4 115	160.10
28154000 AMORT MAT ERIEL DE STOCKAGE	1 123		253		870	343.79
AUTRES IMMOBILISATIONS CORPORELLES	4 698		3 681		1 017	27.62
21830000 MAT.BUREAU ET MAT.INFORMATIQUE	8 535		5 221		3 314	63.47
28183000 AMORT.MAT.BUREAU ET INFORMATIQ	3 837		1 540		2 297	149.18
<b>TOTAL ACTIF IMMOBILISE</b>	<b>32 108</b>		<b>26 277</b>		<b>5 832</b>	<b>22.19</b>
CREANCES USAGERS ET COMPTES RATTACHES	6 616		1 635		4 981	304.73
41100000 DUS ADHERENTS	6 616		1 635		4 981	304.73
AUTRES CREANCES	7 168				7 168	
44870000 ETAT SUBVENTION A RECEVOIR	7 168				7 168	
VALEURS MOBILIERES DE PLACEMENT	30 729		20 313		10 416	51.28
50810000 PARTS SOCIALES CREDIT COOPERAT	30 729		20 313		10 416	51.28
DISPONIBILITES	24 834		21 071		3 763	17.86
51210000 CREDIT MUTUEL PRINCIPAL 9140	2 769		1 284		1 486	115.74
51211000 CMB DTV 9141	500		500			
51212000 CMB ADK 9142	500		500			
51213000 CMB FGL 9143	500		500			
51220000 LIVRET BLEU CMB	20 183		18 150		2 033	11.20
51230000 CREDIT COOPERATIF	382		137		245	178.68
CHARGES CONSTATEES D'AVANCE			319		319	100.00
48600100 CHARGES CONST.D'AVANCE - 1 AN			319		319	100.00
<b>TOTAL ACTIF CIRCULANT</b>	<b>69 347</b>		<b>43 338</b>		<b>26 009</b>	<b>60.01</b>
<b>TOTAL GENERAL</b>	<b>101 455</b>		<b>69 614</b>		<b>31 841</b>	<b>45.74</b>

## DETAIL BILAN PASSIF

<b>PASSIF</b>	<b>Exercice N</b>		<b>Exercice N-1</b>		<b>Ecart N / N-1</b>	
	31/12/2011	12	31/12/2010	12	Euros	%
REPORT A NOUVEAU	64 328		9 507		54 821	576.63
11000000 REPORT A NOUVEAU(slide credit.)	64 328		9 507		54 821	576.63
RESULTAT DE L'EXERCICE (EXCEDENTS OU DEFICITS)	16 461		54 821		38 360	69.97
SUBVENTIONS D'INVESTISSEMENT SUR BIENS NON RENOUVELABLES	13 289		3 567		9 722	272.52
13150000 SUBV EQUIPEMENT CAF REGIONALES	16 068		4 232		11 836	279.65
13900000 SUBVENT. INSCRITES AU RESULTAT	2 779		665		2 114	317.91
<b>TOTAL FONDS ASSOCIATIFS</b>	<b>94 078</b>		<b>67 895</b>		<b>26 183</b>	<b>38.56</b>
DETTES FOURNISSEURS ET COMPTES RATTACHES	5 180		186		4 993	NS
40800000 FOURNS FACT.NON PARV.COLLECTIF	5 180		186		4 993	NS
DETTES FISCALES ET SOCIALES	2 197		1 213		984	81.15
43100100 U.R.S.S.A.F. - 1 AN	1 706				1 706	
43710100 CAISSE RET.NON CADRE - 1 AN	491				491	
44860000 ETAT AUTRES CHARGES A PAYER			1 213		1 213	100.00
AUTRES DETTES			320		320	100.00
41900000 CLIENTS CREDITEURS COLLECTIF			320		320	100.00
<b>TOTAL DETTES</b>	<b>7 377</b>		<b>1 719</b>		<b>5 658</b>	<b>329.06</b>
<b>TOTAL GENERAL</b>	<b>101 455</b>		<b>69 614</b>		<b>31 841</b>	<b>45.74</b>

## COMPTE DE RESULTAT

	Exercice N		Exercice N-1		Ecart N / N-1	
	31/12/2011	12	31/12/2010	12	Euros	%
<b>PRODUITS D'EXPLOITATION (1)</b>						
Ventes de marchandises						
Production vendue de Biens et Services	327 008		256 358		70 650	27.56
<b>CHIFFRE D'AFFAIRES NET</b>	<b>327 008</b>		<b>256 358</b>		<b>70 650</b>	<b>27.56</b>
Production stockée						
Production immobilisée						
Subventions d'exploitation	1 492		1 293		200	15.44
Reprises sur amortissements et provisions, transferts de charges			10 000		10 000	100.00
Collectes						
Cotisations	4 950		4 090		860	21.03
Autres produits						
<b>TOTAL I</b>	<b>333 450</b>		<b>271 741</b>		<b>61 709</b>	<b>22.71</b>
<b>CHARGES D'EXPLOITATION (2)</b>						
Achats de marchandises						
Variation de stock (marchandises)						
Achats de matières premières et autres approvisionnements	34 467		23 988		10 479	43.68
Variation de stock (matières premières et autres approvisionnements)						
Autres achats et charges externes	163 646		120 579		43 068	35.72
Impôts, taxes et versements assimilés	1 222		1 213		9	0.73
Salaires et traitements	75 013		47 992		27 022	56.30
Charges sociales	35 222		19 519		15 703	80.45
Dotations aux amortissements et aux provisions						
Sur immobilisations : dotations aux amortissements	8 635		4 156		4 479	107.76
Sur immobilisations : dotations aux provisions						
Sur actif circulant : dotations aux provisions						
Pour risques et charges : dotations aux provisions						
Subventions accordées par l'association						
Autres charges (2)	1 321		289		1 033	357.95
<b>TOTAL II</b>	<b>319 527</b>		<b>217 736</b>		<b>101 791</b>	<b>46.75</b>
<b>1 - RESULTAT D'EXPLOITATION (I-II)</b>	<b>13 924</b>		<b>54 005</b>		<b>40 082</b>	<b>74.22</b>
<b>QUOTES-PARTS DE RESULTATS SUR OPERATIONS FAITES EN COMMUN</b>						
Bénéfice attribué ou perte transférée (III)						
Perte supportée ou bénéfice transféré (IV)						

(1) Dont produits afférents à des exercices antérieurs

(2) Dont charges afférentes à des exercices antérieurs

## COMPTE DE RESULTAT

	Exercice N		Exercice N-1		Ecart N / N-1	
	31/12/2011	12	31/12/2010	12	Euros	%
<b>PRODUITS FINANCIERS</b>						
Produits financiers de participations						
Produits des autres valeurs mobilières et créances d'actif immobilier						
Autres intérêts et produits assimilés	424		150		273	182.01
Reprises sur provisions et transferts de charges						
Différences positives de change						
Produits nets sur cessions de valeurs mobilières de placement						
<b>TOTAL V</b>	424		150		273	182.01
<b>CHARGES FINANCIERES</b>						
Dotations aux amortissements et aux provisions						
Intérêts et charges assimilées						
Différences négatives de change						
Charges nettes sur cessions de valeurs mobilières de placement						
<b>TOTAL VI</b>						
<b>2. RESULTAT FINANCIER (V-VI)</b>	424		150		273	182.01
<b>3. RESULTAT COURANT AVANT IMPOTS (I-II+III-IV+V-VI)</b>	14 347		54 156		39 808	73.51
<b>PRODUITS EXCEPTIONNELS</b>						
Produits exceptionnels sur opérations de gestion						
Produits exceptionnels sur opérations en capital	2 114		665		1 449	217.91
Reprises sur provisions et transferts de charges						
<b>TOTAL VII</b>	2 114		665		1 449	217.91
<b>CHARGES EXCEPTIONNELLES</b>						
Charges exceptionnelles sur opérations de gestion						
Charges exceptionnelles sur opérations en capital						
Dotations exceptionnelles aux amortissements et aux provisions						
<b>TOTAL VIII</b>						
<b>4. RESULTAT EXCEPTIONNEL (VII-VIII)</b>	2 114		665		1 449	217.91
Impôts sur les bénéfices (IX)						
<b>TOTAL PRODUITS (I+III+V+VII)</b>	335 988		272 556		63 432	23.27
<b>TOTAL DES CHARGES (II+IV+VI+VIII+IX)</b>	319 527		217 736		101 791	46.75
<b>SOLDE INTERMEDIAIRE</b>	16 461		54 821		38 360	69.97
+ Report des ressources non utilisées des exercices antérieurs						
- Engagements à réaliser sur ressources affectées						
<b>5. EXCEDENTS OU DEFICITS</b>	16 461		54 821		38 360	69.97

## DETAIL COMPTE DE RESULTAT

	Exercice N		Exercice N-1		Ecart N / N-1	
	31/12/2011	12	31/12/2010	12	Euros	%
PRODUCTION VENDUE DE BIENS ET SERVICES	327 008		256 358		70 650	27.56
70610000 VENTES SEJOURS	309 745		244 311		65 434	26.78
70620000 PRESTATION TRANSPORT	15 950		11 697		4 253	36.36
70630000 ASSURANCE ANNULATION	1 096		1 040		56	5.43
70800000 PRODUITS DES ACTIVITES ANNEXES	425				425	
70960000 RRRR PRESTATIONS DE SERVICES	292		689		981	142.39
70961000 BOURSE AIDE AU DEPART	500				500	
<b>CHIFFRE D'AFFAIRES NET</b>	<b>327 008</b>		<b>256 358</b>		<b>70 650</b>	<b>27.56</b>
SUBVENTIONS D'EXPLOITATION	1 492		1 293		200	15.44
74030000 SUBVENTIONS DEPARTEMENTALES	1 148		1 078		71	6.55
74040000 SUBVENTIONS COMMUNALES	344		215		129	60.00
REPRISES SUR AMORTISSEMENTS ET PROVISIONS, TRANSFERTS DE CHARGES			10 000		10 000	100.00
78150000 REP.PROV.RISQUES & CHGES EXPLO			10 000		10 000	100.00
COTISATIONS	4 950		4 090		860	21.03
75610000 COTISATIONS BIENFAITEURS	90		210		120	57.14
75620000 COTISATIONS ADHERENTS	4 860		3 880		980	25.26
<b>TOTAL DES PRODUITS D'EXPLOITATION</b>	<b>333 450</b>		<b>271 741</b>		<b>61 709</b>	<b>22.71</b>
ACHATS DE MATIERES PREMIERES ET AUTRES APPROVISIONNEMENTS	34 467		23 988		10 479	43.68
60150000 ACHATS ALIMENTATION SEJOUR	34 467		23 988		10 479	43.68
AUTRES ACHATS ET CHARGES EXTERNES	163 646		120 579		43 068	35.72
60500000 PRESTATAIRE ACTIVITE			9 533		9 533	100.00
60610000 CARBURANT			1 292		1 292	100.00
60620100 MATERIEL PEDAGOGIQUE	7 274		4 322		2 952	68.29
60630000 PRODUITS ENTRETIEN	2 281				2 281	
60631000 PRODUITS ENTRETIEN			1 810		1 810	100.00
60633000 PETIT MATERIEL	2 957		2 579		378	14.65
60634000 PHARMACIE			958		958	100.00
60634010 MEDICAL REMBOURSABLE	52		50		2	3.57
60634020 MEDICAL NON REMBOURSABLE	891				891	
60640000 FOURNITURES ADMINISTRATIVES	4 671		2 042		2 628	128.69
60661000 ESSENCE TTC	1 973				1 973	
60670000 MATERIEL EDUCATIF			10 487		10 487	100.00
61120000 BLANCHISSERIE	3 952		4 182		230	5.50
61320000 LOCATIONS IMMOBILIERES	52 427		43 579		8 848	20.30
61350000 LOCATIONS VEHICULES	8 635		7 410		1 225	16.53
61500000 ENTRETIENS ET REPARATIONS			1 723		1 723	100.00
61520000 ENT.ET REP./BIENS IMMOBILIERS	1 613				1 613	
61600000 PRIMES ASSURANCES	3 254		2 177		1 077	49.47
61610000 ASSURANCE ANNULATION			741		741	100.00
62100000 ENCADREMENT ACTIVITE	25 777				25 777	
62220000 COMMISSIONS SUR VENTES	7 660		5 286		2 374	44.91
62260000 HONORAIRES COMPTABILITE	2 264				2 264	
62300000 PUBLICITE	3 541		1 183		2 358	199.25
62360000 CATALOGUES ET IMPRIMES			1 243		1 243	100.00
62370000 RETRO COLO	1 014				1 014	
62410000 FRAIS DEPLACEMENT FONCTIONNEME	2 665		876		1 789	204.24
62420000 FRAIS DE CONVOYAGE	20 477		13 113		7 364	56.16
62430500 FRAIS DE TRANSPORT BATEAU CAR			576		576	100.00

## DETAIL COMPTE DE RESULTAT

	Exercice N		Exercice N-1		Ecart N / N-1	
	31/12/2011	12	31/12/2010	12	Euros	%
62560000 MISSIONS ET RECEPTIONS	1 458		543		915	168.58
62610000 FRAIS AFFRANCHISSEMENT	3 870		2 485		1 385	55.74
62620000 FRAIS TELEPHONE, FAX	2 481		1 833		648	35.37
62700000 SERVICES BANCAIRES & ASSIMILES	167				167	
62700100 SERVICES BANCAIRES CMB			113		113	100.00
62700200 SERVICES BANCAIRES CREDIT COOP			50		50	100.00
62800000 DIVERS SERVICES EXTERIEURS	217				217	
62810000 COTISATION ORGANISMES	2 077				2 077	
62811000 COTISATION ORGANISMES EXTERIEU			393		393	100.00
<b>IMPOTS, TAXES ET VERSEMENTS ASSIMILES</b>	<b>1 222</b>		<b>1 213</b>		<b>9</b>	<b>0.73</b>
63330000 FORMATION CONTINUE	1 222		1 213		9	0.73
<b>SALAIRES ET TRAITEMENTS</b>	<b>75 013</b>		<b>47 992</b>		<b>27 022</b>	<b>56.30</b>
64100000 SALAIRE BRUT	75 013		47 992		27 022	56.30
<b>CHARGES SOCIALES</b>	<b>35 222</b>		<b>19 519</b>		<b>15 703</b>	<b>80.45</b>
64500000 CHARG.S.S.ET DE PREVOYANCE	35 123		19 321		15 802	81.79
64750000 MEDECINE DU TRAVAIL	99		105		5	5.00
64800000 AUTRES CHARGES DE PERSONNEL			94		94	100.00
<b>DOTATIONS AUX AMORTISSEMENTS SUR IMMOBILISATIONS</b>	<b>8 635</b>		<b>4 156</b>		<b>4 479</b>	<b>107.76</b>
68112000 DOT.AMORT.IMMO.CORPORELLES	8 635		4 156		4 479	107.76
<b>AUTRES CHARGES</b>	<b>1 321</b>		<b>289</b>		<b>1 033</b>	<b>357.95</b>
65410000 PERTES COUR/CREANC.IRREC.EXERC	1 321		289		1 033	357.95
<b>TOTAL DES CHARGES D'EXPLOITATION</b>	<b>319 527</b>		<b>217 736</b>		<b>101 791</b>	<b>46.75</b>
<b>RESULTAT D'EXPLOITATION</b>	<b>13 924</b>		<b>54 005</b>		<b>40 082</b>	<b>74.22</b>
<b>AUTRES INTERETS ET PRODUITS ASSIMILES</b>	<b>424</b>		<b>150</b>		<b>273</b>	<b>182.01</b>
76800000 AUTRES PRODUITS FINANCIERS	424		150		273	182.01
<b>TOTAL DES PRODUITS FINANCIERS</b>	<b>424</b>		<b>150</b>		<b>273</b>	<b>182.01</b>
<b>RESULTAT FINANCIER</b>	<b>424</b>		<b>150</b>		<b>273</b>	<b>182.01</b>
<b>RESULTAT COURANT AVANT IMPOTS</b>	<b>14 347</b>		<b>54 156</b>		<b>39 808</b>	<b>73.51</b>
<b>PRODUITS EXCEPTIONNELS SUR OPERATIONS EN CAPITAL</b>	<b>2 114</b>		<b>665</b>		<b>1 449</b>	<b>217.91</b>
77700000 QUOTE-PARTS SUBV.VIREES AU RES	2 114		665		1 449	217.91
<b>TOTAL DES PRODUITS EXCEPTIONNELS</b>	<b>2 114</b>		<b>665</b>		<b>1 449</b>	<b>217.91</b>
<b>RESULTAT EXCEPTIONNEL</b>	<b>2 114</b>		<b>665</b>		<b>1 449</b>	<b>217.91</b>
<b>TOTAL PRODUITS</b>	<b>335 988</b>		<b>272 556</b>		<b>63 432</b>	<b>23.27</b>
<b>TOTAL DES CHARGES</b>	<b>319 527</b>		<b>217 736</b>		<b>101 791</b>	<b>46.75</b>
<b>SOLDE INTERMEDIAIRE</b>	<b>16 461</b>		<b>54 821</b>		<b>38 360</b>	<b>69.97</b>



# 3

## Documents divers

- Liste des amortissements
- Budget consolidé 2012
- Budget des séjours 2012
- Balance
- Grand livre
- Journal général
- Journal





## Etat des dotations B.I.C. - B.A. du 01/01/2011 au 31/12/2011

Compte : 21520000 MATERIEL DE CAMPING HEBERGEMEN

No Immo	Libellé	Immobilisations			Amortissements			Valeur Résiduelle	Date Cession
		Montant HT	Date	Taux	Antérieur	Exercice	Total		
00037 000 2	ASPIRATEUR FGL	357.00	020711	L 20,00		35.80	35.80	321.20	
<b>Totaux compte : 21520000</b>		<b>21 591.37</b>			<b>2 570.22</b>	<b>4 114.88</b>	<b>6 685.10</b>	<b>14 906.27</b>	

Compte : 21540000 MATERIEL DE STOCKAGE

No Immo	Libellé	Immobilisations			Amortissements			Valeur Résiduelle	Date Cession
		Montant HT	Date	Taux	Antérieur	Exercice	Total		
00019 000	COMPACTORS	1 416.52	010710	L 20,00	141.67	283.30	424.97	991.55	
00020 000	CHARIOTS DE LINGE	1 670.91	240810	L 20,00	111.40	334.18	445.58	1 225.33	
00038 000	CHARIOTS DE LINGE ADK	889.27	280111	L 20,00		127.18	127.18	762.09	
	Date de mise en service : 15/04/2011								
00039 000	MALLES DE STOCKAGE	768.74	190511	L 20,00		77.51	77.51	691.23	
	Date de mise en service : 01/07/2011								
00040 000	TRANSPALETTE	474.81	070611	L 20,00		47.87	47.87	426.94	
	Date de mise en service : 01/07/2011								
<b>Totaux compte : 21540000</b>		<b>5 220.25</b>			<b>253.07</b>	<b>870.04</b>	<b>1 123.11</b>	<b>4 097.14</b>	

Compte : 21830000 MAT.BUREAU ET MAT.INFORMATIQUE

No Immo	Libellé	Immobilisations			Amortissements			Valeur Résiduelle	Date Cession
		Montant HT	Date	Taux	Antérieur	Exercice	Total		
00021 000	IMPRIMANTE ESPON B500DN	596.80	120109	L 33,33	391.30	198.93	590.23	6.57	
00022 000	ORDINATEUR SUPER U	399.00	240609	L 33,33	188.42	133.00	321.42	77.58	
00023 000 2	ECRANS CORA	238.80	240609	L 33,33	112.77	79.60	192.37	46.43	
00024 000 2	ORDINATEURS LECLERC	599.00	240609	L 33,33	282.88	199.67	482.55	116.45	
00025 000	APPAREIL PHOTOS REFLEX	618.00	030610	L 33,33	103.00	206.00	309.00	309.00	
00026 000 4	PC 1 CAMERA 1 VIDEO PROJECTEUR	2 769.67	170610	L 33,33	461.61	923.22	1 384.83	1 384.84	
00041 000	MATERIEL INFORMATIQUE ETEL	2 897.58	310511	L 33,33		486.90	486.90	2 410.68	
	Date de mise en service : 01/07/2011								
00042 000	CAMESCOPE ETEL	416.38	290611	L 33,33		69.97	69.97	346.41	
	Date de mise en service : 01/07/2011								
<b>Totaux compte : 21830000</b>		<b>8 535.23</b>			<b>1 539.98</b>	<b>2 297.29</b>	<b>3 837.27</b>	<b>4 697.96</b>	

## Etat des dotations B.I.C. - B.A. du 01/01/2011 au 31/12/2011

### Récapitulatif général

Valeur brute Immobilisation début exercice	Augmentations				Diminutions			Valeur brute Immo. fin exercice
	Réévaluation	Acquisition	Poste/Poste	Total	Cession	Poste/Poste	Total	
31 202.23		14 467.22		14 467.22				45 669.45

Montants des Amortissements début exercice	Augmentations : dotations de l'exercice				Diminutions Amort. sortis de l'actif	Montant Amortissements fin exercice	Amortissements dérogatoires	
	Linéaires	Dégressif	Exceptionnels	Total			Dotations	Reprises
4 925.63	8 635.34			8 635.34		13 560.97		

! en fin de ligne : Immobilisation non totalement amortie ne comportant pas d'amortissement sur l'exercice.



# **BUDGET**

**Version complète**  
Année 2012

---

## BUDGET CONSOLIDE

Séjours	RCC	RDI	FGL	ADK	CTM	TVD	DSV	Total
j/e	196 3%	520 8%	1935 29%	2633 39%	301 4%	473 7%	650 10%	6708 100%
Hebergement	3 192,00 €	6 597,00 €	16 731,50 €	29 271,50 €	1 827,50 €	2 687,50 €	2 800,00 €	<b>63 107,00 €</b>
Alimentation	1 078,00 €	2 860,00 €	10 642,50 €	14 481,50 €	1 505,00 €	2 365,00 €	3 250,00 €	<b>36 182,00 €</b>
Charges de personnel	3 763,20 €	10 627,50 €	23 406,55 €	27 702,50 €	3 306,70 €	3 306,70 €	7 690,00 €	<b>79 803,15 €</b>
Transport	1 926,40 €	4 944,00 €	12 287,00 €	9 396,60 €	2 525,40 €	3 134,20 €	5 416,68 €	<b>39 630,28 €</b>
Administratif	308,60 €	410,00 €	1 837,25 €	2 241,55 €	225,35 €	285,55 €	467,50 €	<b>5 775,80 €</b>
Frais pédagogiques	568,40 €	2 120,00 €	11 647,50 €	12 448,50 €	3 822,70 €	6 953,10 €	8 905,00 €	<b>46 465,20 €</b>
Médical	39,20 €	104,00 €	387,00 €	526,60 €	60,20 €	94,60 €	130,00 €	<b>1 341,60 €</b>
Entretien	196,00 €	516,00 €	1 748,00 €	2 306,40 €	301,00 €	425,70 €	585,00 €	<b>6 078,10 €</b>
Sécurité	117,60 €	312,00 €	1 161,00 €	1 316,50 €	180,60 €	283,80 €	390,00 €	<b>3 761,50 €</b>
Remise	270,84 €	934,80 €	2 185,48 €	2 746,16 €	171,57 €	1 173,26 €	1 510,50 €	<b>8 992,60 €</b>
<b>Total dépenses séjour</b>	<b>11 460,24 €</b>	<b>29 425,30 €</b>	<b>82 033,78 €</b>	<b>102 437,81 €</b>	<b>13 926,02 €</b>	<b>20 709,41 €</b>	<b>31 144,68 €</b>	<b>291 137,23 €</b>
<b>Total ventes séjour</b>	<b>11 919,38 €</b>	<b>32 669,12 €</b>	<b>113 080,86 €</b>	<b>147 332,95 €</b>	<b>18 503,86 €</b>	<b>27 201,99 €</b>	<b>39 743,08 €</b>	<b>390 451,23 €</b>
<b>Structure</b>								
Frais fixes	2 036,55 €	5 403,10 €	20 105,77 €	27 358,39 €	3 127,56 €	4 914,74 €	6 753,88 €	<b>69 700,00 €</b>
Frais variables	860,44 €	2 282,80 €	8 494,65 €	11 558,87 €	1 321,39 €	2 076,47 €	2 853,50 €	<b>29 448,12 €</b>
<b>Total structure</b>	<b>2 896,99 €</b>	<b>7 685,90 €</b>	<b>28 600,42 €</b>	<b>38 917,26 €</b>	<b>4 448,95 €</b>	<b>6 991,21 €</b>	<b>9 607,38 €</b>	<b>99 148,12 €</b>
<b>Résultat</b>	<b>-2 437,86 €</b>	<b>-4 442,08 €</b>	<b>2 446,67 €</b>	<b>5 977,88 €</b>	<b>128,88 €</b>	<b>-498,63 €</b>	<b>-1 008,98 €</b>	<b>165,88 €</b>

## DETAIL DES FRAIS DE STRUCTURE

Frais fixes annuels	
Salarié (Quentin)	25 000 €
Location siège	15 000 €
Logiciels (RH et compta)	1 700 €
Investissements	10 000 €
Salarié (secrétaire)	18 000 €
Total annuel :	69 700 €
Soit en j/e :	10,39 €

Frais variables (en journées/enfant)		
Assurance	0,50 €	3 354 €
Poste	0,55 €	3 689 €
Frais de déplacemet	0,65 €	4 360 €
Services bancaires	0,03 €	201 €
Publicité	0,65 €	4 360 €
Petit matériel	0,70 €	4 696 €
Mission / réception	0,50 €	3 354 €
Carburant	0,05 €	335 €
Fourniture administrative	0,30 €	2 012 €
Location de véhicule	0,06 €	402 €
Téléphone	0,40 €	2 683 €
Total :	4,39 €	29 448 €

# BUDGET RCC 2012

Mois	Séjour	Nb jour	Nb enfants	Nb UFCV	Personnel
Mois 1	1	7	14	2	6
Mois 1	2	7	14	2	6

Dépense					
Intitulé		PU	Nb	Prévu	Réel
<b>Structure</b>				<b>2 896,99 €</b>	<b>0,00 €</b>
Frais de structure fixe				2 036,55 €	
		69 700,00 €	3%	2 036,55 €	
Frais de structure variable				860,44 €	
	Mois 1	4,39 €	196	860,44 €	
<b>Hebergement</b>				<b>3 192,00 €</b>	<b>0,00 €</b>
Location bâtiment				3 080,00 €	
	Mois 1	11,00 €	280	3 080,00 €	
Blanchisserie				112,00 €	
	Mois 1	4,00 €	28	112,00 €	
<b>Alimentation</b>				<b>1 078,00 €</b>	<b>0,00 €</b>
Repas				1 078,00 €	
	Mois 1	5,50 €	196	1 078,00 €	
<b>Charges de personnel</b>				<b>3 763,20 €</b>	<b>0,00 €</b>
Directeur				0,00 €	
	Mois 1	Perm.	14	0,00 €	
Directeur adjoint				0,00 €	
	Sejour 1	61,50 €	0	0,00 €	
	Sejour 2	61,50 €	0	0,00 €	
Animateurs				1 827,00 €	
	Sejour 1	43,50 €	21	913,50 €	
	Sejour 2	43,50 €	21	913,50 €	
Personnel technique				830,20 €	
	Sejour 1	59,30 €	7	415,10 €	
	Sejour 2	59,30 €	7	415,10 €	
Cuisinier				1 106,00 €	
	Mois 1	79,00 €	14	1 106,00 €	

<b>Transport</b>				<b>1 926,40 €</b>	<b>0,00 €</b>
Convoyage en train				756,00 €	
	Mois 1	27,00 €	28	756,00 €	
Location véhicule				1 092,00 €	
	Mois 1	78,00 €	14	1 092,00 €	
Carburant				78,40 €	
	Mois 1	0,4 / 0,3 / 0,2	196	78,40 €	
<b>Administratif</b>				<b>308,60 €</b>	<b>0,00 €</b>
Fournitures administratives				19,60 €	
	Mois 1	0,10 €	196	19,60 €	
Frais postaux				19,60 €	
	Mois 1	0,10 €	196	19,60 €	
Téléphone				29,40 €	
	Mois 1	0,15 €	196	29,40 €	
Frais de préparation				240,00 €	
	Mois 1	40,00 €	6	240,00 €	
<b>Frais pédagogique</b>				<b>568,40 €</b>	<b>0,00 €</b>
Maériel pédagogique				235,20 €	
	Mois 1	1,2 / 1 / 0,8	196	235,20 €	
Activités				294,00 €	
	Mois 1	1,50 €	196	294,00 €	
Petit matériel				39,20 €	
	Mois 1	0,20 €	196	39,20 €	
<b>Médical</b>				<b>39,20 €</b>	<b>0,00 €</b>
Fournitures pharmaceutiques				39,20 €	
	Mois 1	0,20 €	196	39,20 €	
<b>Entretien</b>				<b>196,00 €</b>	<b>0,00 €</b>
Produit d'entretien				98,00 €	
	Mois 1	0,5 / 0,4 / 0,3	196	98,00 €	
Réparation				98,00 €	
	Mois 1	0,5 / 0,4 / 0,5	196	98,00 €	
<b>Sécurité</b>				<b>117,60 €</b>	<b>0,00 €</b>
Enveloppe de sécurité				117,60 €	
	Mois 1	0,60 €	196	117,60 €	



<b>Remise</b>				<b>270,84 €</b>	<b>0,00 €</b>
Remise sur séjour				111,52 €	
	Mois 1	11 152,40 €	1%	111,52 €	
UFCV				159,32 €	
	Sejour 1	5,69 €	14	79,66 €	
	Sejour 2	5,69 €	14	79,66 €	
<b>Total</b>				<b>14 357,24 €</b>	<b>0,00 €</b>

Recette					
Intitulé		PU	Nb	Prévu	Réel
<b>Vente</b>				<b>11 919,38 €</b>	<b>0,00 €</b>
Vente du séjour				11 152,40 €	
	Sejour 1	56,90 €	98	5 576,20 €	
	Sejour 2	56,90 €	98	5 576,20 €	
Supplément transport				756,00 €	
	Mois 1	27,00 €	28	756,00 €	
Subvention CG35				10,98 €	
	Sejour 1	0,56 €	9,8	5,49 €	
	Sejour 2	0,56 €	9,8	5,49 €	
<b>Total</b>				<b>11 919,38 €</b>	<b>0,00 €</b>

# BUDGET FGL 2012

Mois	Séjour	Nb jour	Nb enfants	Nb UFCV	Personnel
Mois 1	1	8	45	5	14,5
Mois 1	2	8	45	5	14,5
Mois 1	3	9	45	5	14,5
Mois 2	4	9	45	5	14,5
Mois 2	5	9	45	5	14,5

Dépense					
Intitulé		PU	Nb	Prévu	Réel
<b>Structure</b>				<b>28 600,42 €</b>	<b>0,00 €</b>
Frais de structure fixe				20 105,77 €	
		69 700,00 €	29%	20 105,77 €	
Frais de structure variable				8 494,65 €	
	Mois 1	4,39 €	1125	4 938,75 €	
	Mois 2	4,39 €	810	3 555,90 €	
<b>Hebergement</b>				<b>16 731,50 €</b>	<b>0,00 €</b>
Location bâtiment				10 234,00 €	
	Mois 1	4 / 5	1487,5	5 950,00 €	
	Mois 2	4 / 5	1071	4 284,00 €	
Location cuisine				2 000,00 €	
	Mois 1	1 000,00 €	1	1 000,00 €	
	Mois 2	1 000,00 €	1	1 000,00 €	
Charges (fluides)				3 010,00 €	
	Mois 1	70,00 €	25	1 750,00 €	
	Mois 2	70,00 €	18	1 260,00 €	
Blanchisserie				1 487,50 €	
	Mois 1	5,00 €	178,5	892,50 €	
	Mois 2	5,00 €	119	595,00 €	
<b>Alimentation</b>				<b>10 642,50 €</b>	<b>0,00 €</b>
Repas				10 642,50 €	
	Mois 1	5,50 €	1125	6 187,50 €	
	Mois 2	5,50 €	810	4 455,00 €	
<b>Charges de personnel</b>				<b>23 406,55 €</b>	<b>0,00 €</b>
Directeur				2 872,40 €	
	Mois 1	66,80 €	25	1 670,00 €	
	Mois 2	66,80 €	18	1 202,40 €	

<b>Directeur adjoint</b>				<b>2 644,50 €</b>
Sejour 1	61,50 €	8	492,00 €	
Sejour 2	61,50 €	8	492,00 €	
Sejour 3	61,50 €	9	553,50 €	
Sejour 4	61,50 €	9	553,50 €	
Sejour5	61,50 €	9	553,50 €	
<b>Animateurs</b>				<b>5 568,00 €</b>
Sejour 1	43,50 €	64	2 784,00 €	
Sejour 2	43,50 €	64	2 784,00 €	
Sejour 3	43,50 €	72	3 132,00 €	
Sejour 4	43,50 €	72	3 132,00 €	
Sejour 5	43,50 €	72	3 132,00 €	
<b>Personnel technique</b>				<b>8 924,65 €</b>
Sejour 1	59,30 €	28	1 660,40 €	
Sejour 2	59,30 €	28	1 660,40 €	
Sejour 3	59,30 €	31,5	1 867,95 €	
Sejour 4	59,30 €	31,5	1 867,95 €	
Sejour 5	59,30 €	31,5	1 867,95 €	
<b>Cuisinier</b>				<b>3 397,00 €</b>
Mois 1	79,00 €	25	1 975,00 €	
Mois 2	79,00 €	18	1 422,00 €	
<b>Transport</b>				<b>12 287,00 €</b>
				<b>0,00 €</b>
<b>Convoyage en train</b>				<b>9 450,00 €</b>
Mois 1	42,00 €	135	5 670,00 €	
Mois 2	42,00 €	90	3 780,00 €	
<b>Location véhicule</b>				<b>2 150,00 €</b>
Mois 1	50,00 €	25	1 250,00 €	
Mois 2	50,00 €	18	900,00 €	
<b>Carburant</b>				<b>687,00 €</b>
Mois 1	0,4 / 0,3 / 0,2	1125	375,00 €	
Mois 2	0,4 / 0,3 / 0,2	810	312,00 €	
<b>Administratif</b>				<b>1 837,25 €</b>
				<b>0,00 €</b>
<b>Fournitures administratives</b>				<b>193,50 €</b>
Mois 1	0,10 €	1125	112,50 €	
	0,10 €	810	81,00 €	
<b>Frais postaux</b>				<b>193,50 €</b>
Mois 1	0,10 €	1125	112,50 €	
	0,10 €	810	81,00 €	
<b>Téléphone</b>				<b>290,25 €</b>
Mois 1	0,15 €	1125	168,75 €	
	0,15 €	810	121,50 €	
<b>Frais de préparation</b>				<b>1 160,00 €</b>
Mois 1	40,00 €	14,5	580,00 €	
Mois 2	40,00 €	14,5	580,00 €	

<b>Frais pédagogique</b>				<b>11 647,50 €</b>	<b>0,00 €</b>
Maériel pédagogique				2 148,00 €	
	Mois 1	1,2 / 1 / 0,8	1125	1 200,00 €	
	Mois 2	1,2 / 1 / 0,8	810	948,00 €	
Activités				9 112,50 €	
	Mois 1	4,50 €	1125	5 062,50 €	
	Mois 2	5,00 €	810	4 050,00 €	
Petit matériel				387,00 €	
	Mois 1	0,20 €	1125	225,00 €	
	Mois 2	0,20 €	810	162,00 €	
<b>Médical</b>				<b>387,00 €</b>	<b>0,00 €</b>
Fournitures pharmaceutiques				387,00 €	
	Mois 1	0,20 €	1125	225,00 €	
	Mois 2	0,20 €	810	162,00 €	
<b>Entretien</b>				<b>1 748,00 €</b>	<b>0,00 €</b>
Produit d'entretien				880,50 €	
	Mois 1	0,5 / 0,4 / 0,3	1125	487,50 €	
	Mois 2	0,5 / 0,4 / 0,3	810	393,00 €	
Réparation				867,50 €	
	Mois 1	0,5 / 0,4 / 0,5	1125	512,50 €	
	Mois 2	0,5 / 0,4 / 0,5	810	355,00 €	
<b>Sécurité</b>				<b>1 161,00 €</b>	<b>0,00 €</b>
Enveloppe de sécurité				1 161,00 €	
	Mois 1	0,60 €	1125	675,00 €	
	Mois 2	0,60 €	810	486,00 €	
<b>Remise</b>				<b>2 185,48 €</b>	<b>0,00 €</b>
Remise sur séjour				1 035,23 €	
	Mois 1	60 187,50 €	1%	601,88 €	
	Mois 2	43 335,00 €	1%	433,35 €	
UFCV				1 150,25 €	
	Sejour 1	5,35 €	40	214,00 €	
	Sejour 2	5,35 €	40	214,00 €	
	Sejour 3	5,35 €	45	240,75 €	
	Sejour 4	5,35 €	45	240,75 €	
	Sejour 5	5,35 €	45	240,75 €	
<b>Total</b>				<b>110 634,19 €</b>	<b>0,00 €</b>

Recette					
Intitulé		PU	Nb	Prévu	Réel
<b>Vente</b>				<b>113 080,86 €</b>	<b>0,00 €</b>
Vente du séjour				103 522,50 €	
	Sejour 1	53,50 €	360	19 260,00 €	
	Sejour 2	53,50 €	360	19 260,00 €	
	Sejour 3	53,50 €	405	21 667,50 €	
	Sejour 4	53,50 €	405	21 667,50 €	
	Sejour 5	53,50 €	405	21 667,50 €	
Supplément transport				9 450,00 €	
	Mois 1	42,00 €	135	5 670,00 €	
	Mois 2	42,00 €	90	3 780,00 €	
Subvention CG35				108,36 €	
	Sejour 1	0,56 €	36	20,16 €	
	Sejour 2	0,56 €	36	20,16 €	
	Sejour 3	0,56 €	40,5	22,68 €	
	Sejour 4	0,56 €	40,5	22,68 €	
	Sejour 5	0,56 €	40,5	22,68 €	
<b>Total</b>				<b>113 080,86 €</b>	<b>0,00 €</b>

# BUDGET ADK 2012

Mois	Séjour	Nb jour	Nb enfants	Nb UFCV	Personnel
Mois 1	1	8	58	5	16,5
Mois 1	2	8	58	5	16,5
Mois 1	3	9	55	5	16,5
Mois 2	4	9	50	5	15,5
Mois 2	5	8	55	5	16,5
Mois 2	6	8	40	5	13,5

Dépense					
Intitulé		PU	Nb	Prévu	Réel
<b>Structure</b>				<b>38 917,26 €</b>	<b>0,00 €</b>
Frais de structure fixe				27 358,39 €	
		69 700,00 €	39%	27 358,39 €	
Frais de structure variable				11 558,87 €	
	Mois 1	4,39 €	1423	6 246,97 €	
	Mois 2	4,39 €	1210	5 311,90 €	
<b>Hebergement</b>				<b>29 271,50 €</b>	<b>0,00 €</b>
Location bâtiment				23 716,50 €	
	Mois 1	8,5 / 5,9	1835,5	12 583,95 €	
	Mois 2	8,5 / 5,9	1589,5	11 132,55 €	
Location cuisine				2 150,00 €	
	Mois 1	43,00 €	25	1 075,00 €	
	Mois 2	43,00 €	25	1 075,00 €	
Charges (fluides)				1 350,00 €	
	Mois 1	27,00 €	25	675,00 €	
	Mois 2	27,00 €	25	675,00 €	
Blanchisserie				2 055,00 €	
	Mois 1	5,00 €	220,5	1 102,50 €	
	Mois 2	5,00 €	190,5	952,50 €	
<b>Alimentation</b>				<b>14 481,50 €</b>	<b>0,00 €</b>
Repas				14 481,50 €	
	Mois 1	5,50 €	1423	7 826,50 €	
	Mois 2	5,50 €	1210	6 655,00 €	
<b>Charges de personnel</b>				<b>27 702,50 €</b>	<b>0,00 €</b>
Directeur				3 340,00 €	
	Mois 1	66,80 €	25	1 670,00 €	
	Mois 2	66,80 €	25	1 670,00 €	

<b>Directeur adjoint</b>				<b>3 075,00 €</b>	
Sejour 1	61,50 €	8	492,00 €		
Sejour 2	61,50 €	8	492,00 €		
Sejour 3	61,50 €	9	553,50 €		
Sejour 4	61,50 €	9	553,50 €		
Sejour 5	61,50 €	8	492,00 €		
Sejour 6	61,50 €	8	492,00 €		
<b>Animateurs</b>				<b>6 960,00 €</b>	
Sejour 1	43,50 €	80	3 480,00 €		
Sejour 2	43,50 €	80	3 480,00 €		
Sejour 3	43,50 €	90	3 915,00 €		
Sejour 4	43,50 €	81	3 523,50 €		
Sejour 5	43,50 €	80	3 480,00 €		
Sejour 6	43,50 €	56	2 436,00 €		
<b>Personnel technique</b>				<b>10 377,50 €</b>	
Sejour 1	59,30 €	28	1 660,40 €		
Sejour 2	59,30 €	28	1 660,40 €		
Sejour 3	59,30 €	31,5	1 867,95 €		
Sejour 4	59,30 €	31,5	1 867,95 €		
Sejour 5	59,30 €	28	1 660,40 €		
Sejour 6	59,30 €	28	1 660,40 €		
<b>Cuisinier</b>				<b>3 950,00 €</b>	
Mois 1	79,00 €	25	1 975,00 €		
Mois 2	79,00 €	25	1 975,00 €		
<b>Transport</b>				<b>9 396,60 €</b>	<b>0,00 €</b>
<b>Convoyage en train</b>				<b>6 320,00 €</b>	
Mois 1	20,00 €	171	3 420,00 €		
Mois 2	20,00 €	145	2 900,00 €		
<b>Location véhicule</b>				<b>2 250,00 €</b>	
Mois 1	45,00 €	25	1 125,00 €		
Mois 2	45,00 €	25	1 125,00 €		
<b>Carburant</b>				<b>826,60 €</b>	
Mois 1	0,4 / 0,3 / 0,2	1423	434,60 €		
Mois 2	0,4 / 0,3 / 0,2	1210	392,00 €		
<b>Administratif</b>				<b>2 241,55 €</b>	<b>0,00 €</b>
<b>Fournitures administratives</b>				<b>263,30 €</b>	
Mois 1	0,10 €	1423	142,30 €		
	0,10 €	1210	121,00 €		
<b>Frais postaux</b>				<b>263,30 €</b>	
Mois 1	0,10 €	1423	142,30 €		
	0,10 €	1210	121,00 €		
<b>Téléphone</b>				<b>394,95 €</b>	
Mois 1	0,15 €	1423	213,45 €		
	0,15 €	1210	181,50 €		

Frais de préparation				1 320,00 €	
	Mois 1	40,00 €	16,5	660,00 €	
	Mois 2	40,00 €	16,5	660,00 €	
<b>Frais pédagogique</b>				<b>12 448,50 €</b>	<b>0,00 €</b>
Maériel pédagogique				2 706,40 €	
	Mois 1	1,2 / 1 / 0,8	1423	1 438,40 €	
	Mois 2	1,2 / 1 / 0,8	1210	1 268,00 €	
Activités				9 215,50 €	
	Mois 1	3,50 €	1423	4 980,50 €	
	Mois 2	3,50 €	1210	4 235,00 €	
Petit matériel				526,60 €	
	Mois 1	0,20 €	1423	284,60 €	
	Mois 2	0,20 €	1210	242,00 €	
<b>Médical</b>				<b>526,60 €</b>	<b>0,00 €</b>
Fournitures pharmaceutiques				526,60 €	
	Mois 1	0,20 €	1423	284,60 €	
	Mois 2	0,20 €	1210	242,00 €	
<b>Entretien</b>				<b>2 306,40 €</b>	<b>0,00 €</b>
Produit d'entretien				1 089,90 €	
	Mois 1	0,5 / 0,4 / 0,3	1423	576,90 €	
	Mois 2	0,5 / 0,4 / 0,3	1210	513,00 €	
Réparation				1 216,50 €	
	Mois 1	0,5 / 0,4 / 0,5	1423	661,50 €	
	Mois 2	0,5 / 0,4 / 0,5	1210	555,00 €	
<b>Sécurité</b>				<b>1 316,50 €</b>	<b>0,00 €</b>
Enveloppe de sécurité				1 316,50 €	
	Mois 1	0,50 €	1423	711,50 €	
	Mois 2	0,50 €	1210	605,00 €	
<b>Remise</b>				<b>2 746,16 €</b>	<b>0,00 €</b>
Remise sur séjour				1 408,66 €	
	Mois 1	76 130,50 €	1%	761,31 €	
	Mois 2	64 735,00 €	1%	647,35 €	
UFCV				1 337,50 €	
	Sejour 1	5,35 €	40	214,00 €	
	Sejour 2	5,35 €	40	214,00 €	
	Sejour 3	5,35 €	45	240,75 €	
	Sejour 4	5,35 €	45	240,75 €	
	Sejour 5	5,35 €	40	214,00 €	
	Sejour 6	5,35 €	40	214,00 €	
<b>Total</b>				<b>141 355,07 €</b>	<b>0,00 €</b>



Recette					
Intitulé		PU	Nb	Prévu	Réel
<b>Vente</b>				<b>147 332,95 €</b>	<b>0,00 €</b>
Vente du séjour				140 865,50 €	
	Sejour 1	53,50 €	464	24 824,00 €	
	Sejour 2	53,50 €	464	24 824,00 €	
	Sejour 3	53,50 €	495	26 482,50 €	
	Sejour 4	53,50 €	450	24 075,00 €	
	Sejour 5	53,50 €	440	23 540,00 €	
	Sejour 6	53,50 €	320	17 120,00 €	
Supplément transport				6 320,00 €	
	Mois 1	20,00 €	171	3 420,00 €	
	Mois 2	20,00 €	145	2 900,00 €	
Subvention CG35				147,45 €	
	Sejour 1	0,56 €	46,4	25,98 €	
	Sejour 2	0,56 €	46,4	25,98 €	
	Sejour 3	0,56 €	49,5	27,72 €	
	Sejour 4	0,56 €	45	25,20 €	
	Sejour 5	0,56 €	44	24,64 €	
	Sejour 6	0,56 €	32	17,92 €	
<b>Total</b>				<b>147 332,95 €</b>	<b>0,00 €</b>

# BUDGET RDI 2012

Mois	Séjour	Nb jour	Nb enfants	Nb UFCV	Personnel
Mois 1	1	9	20	5	7
Mois 1	2	8	20	5	7
Mois 1	3	9	20	5	7

Dépense					
Intitulé		PU	Nb	Prévu	Réel
<b>Structure</b>				<b>7 685,90 €</b>	<b>0,00 €</b>
Frais de structure fixe				5 403,10 €	
		69 700,00 €	8%	5 403,10 €	
Frais de structure variable				2 282,80 €	
	Mois 1	4,39 €	520	2 282,80 €	
<b>Hebergement</b>				<b>6 597,00 €</b>	<b>0,00 €</b>
Location bâtiment				5 571,00 €	
	Mois 1	5 571,00 €	1	5 571,00 €	
Charges (fluides)				702,00 €	
	Mois 1	1,00 €	702	702,00 €	
Blanchisserie				324,00 €	
	Mois 1	4,00 €	81	324,00 €	
<b>Alimentation</b>				<b>2 860,00 €</b>	<b>0,00 €</b>
Repas				2 860,00 €	
	Mois 1	5,50 €	520	2 860,00 €	
<b>Charges de personnel</b>				<b>10 627,50 €</b>	<b>0,00 €</b>
Directeur				1 736,80 €	
	Mois 1	66,80 €	26	1 736,80 €	
Directeur adjoint				0,00 €	
	Sejour 1	61,50 €	0	0,00 €	
	Sejour 2	61,50 €	0	0,00 €	
	Sejour 3	61,50 €	0	0,00 €	
Animateurs				4 524,00 €	
	Sejour 1	43,50 €	36	1 566,00 €	
	Sejour 2	43,50 €	32	1 392,00 €	
	Sejour 3	43,50 €	36	1 566,00 €	
Personnel technique				2 312,70 €	
	Sejour 1	59,30 €	13,5	800,55 €	
	Sejour 2	59,30 €	12	711,60 €	
	Sejour 3	59,30 €	13,5	800,55 €	
Cuisinier				2 054,00 €	
	Mois 1	79,00 €	26	2 054,00 €	

<b>Transport</b>				<b>4 944,00 €</b>	<b>0,00 €</b>
Convoiyage en train				3 000,00 €	
	Mois 1	50,00 €	60	3 000,00 €	
Location véhicule				1 690,00 €	
	Mois 1	65,00 €	26	1 690,00 €	
Carburant				254,00 €	
	Mois 1	0,4 / 0,3 / 0,2	520	254,00 €	
<b>Administratif</b>				<b>410,00 €</b>	<b>0,00 €</b>
Fournitures administratives				52,00 €	
	Mois 1	0,10 €	520	52,00 €	
Téléphone				78,00 €	
	Mois 1	0,15 €	520	78,00 €	
Frais de préparation				280,00 €	
	Mois 1	40,00 €	7	280,00 €	
<b>Frais pédagogique</b>				<b>2 120,00 €</b>	<b>0,00 €</b>
Maériel pédagogique				716,00 €	
	Mois 1	1,2 / 1 / 0,8	520	716,00 €	
Activités				1 300,00 €	
	Mois 1	2,50 €	520	1 300,00 €	
Petit matériel				104,00 €	
	Mois 1	0,20 €	520	104,00 €	
<b>Médical</b>				<b>104,00 €</b>	<b>0,00 €</b>
Fournitures pharmaceutiques				104,00 €	
	Mois 1	0,20 €	520	104,00 €	
<b>Entretien</b>				<b>516,00 €</b>	<b>0,00 €</b>
Produit d'entretien				306,00 €	
	Mois 1	0,5 / 0,4 / 0,3	520	306,00 €	
Réparation				210,00 €	
	Mois 1	0,5 / 0,4 / 0,5	520	210,00 €	
<b>Sécurité</b>				<b>312,00 €</b>	<b>0,00 €</b>
Enveloppe de sécurité				312,00 €	
	Mois 1	0,60 €	520	312,00 €	
<b>Remise</b>				<b>934,80 €</b>	<b>0,00 €</b>
Remise sur séjour				193,80 €	
	Mois 1	19 380,00 €	1%	193,80 €	
UFCV				741,00 €	
	Sejour 1	5,70 €	45	256,50 €	
	Sejour 2	5,70 €	40	228,00 €	
	Sejour 3	5,70 €	45	256,50 €	
<b>Total</b>				<b>37 111,20 €</b>	<b>0,00 €</b>

Recette					
Intitulé		PU	Nb	Prévu	Réel
<b>Vente</b>				<b>32 669,12 €</b>	<b>0,00 €</b>
Vente du séjour				29 640,00 €	
	Sejour 1	57,00 €	180	10 260,00 €	
	Sejour 2	57,00 €	160	9 120,00 €	
	Sejour 3	57,00 €	180	10 260,00 €	
Supplément transport				3 000,00 €	
	Mois 1	50,00 €	60	3 000,00 €	
Subvention CG35				29,12 €	
	Sejour 1	0,56 €	18	10,08 €	
	Sejour 2	0,56 €	16	8,96 €	
	Sejour 3	0,56 €	18	10,08 €	
<b>Total</b>				<b>32 669,12 €</b>	<b>0,00 €</b>

# BUDGET CTM 2012

Mois	Séjour	Nb jour	Nb enfants	Nb UFCV	Personnel
Mois 1	1	8	7	0	1,5
Mois 1	2	8	7	0	1,5
Mois 1	3	9	7	0	1,5
Mois 2	4	9	7	0	1,5
Mois 2	5	9	7	0	1,5

Dépense					
Intitulé		PU	Nb	Prévu	Réel
<b>Structure</b>				<b>4 448,95 €</b>	<b>0,00 €</b>
Frais de structure fixe				3 127,56 €	
		69 700,00 €	4%	3 127,56 €	
Frais de structure variable				1 321,39 €	
	Mois 1	4,39 €	175	768,25 €	
	Mois 2	4,39 €	126	553,14 €	
<b>Hebergement</b>				<b>1 827,50 €</b>	<b>0,00 €</b>
Location camping				1 827,50 €	
	Mois 1	5,00 €	212,5	1 062,50 €	
	Mois 2	5,00 €	153	765,00 €	
<b>Alimentation</b>				<b>1 505,00 €</b>	<b>0,00 €</b>
Repas				1 505,00 €	
	Mois 1	5,00 €	175	875,00 €	
	Mois 2	5,00 €	126	630,00 €	
<b>Charges de personnel</b>				<b>3 306,70 €</b>	<b>0,00 €</b>
Directeur				1 436,20 €	
	Mois 1	66,80 €	12,5	835,00 €	
	Mois 2	66,80 €	9	601,20 €	
Animateurs				1 870,50 €	
	Sejour 1	43,50 €	8	348,00 €	
	Sejour 2	43,50 €	8	348,00 €	
	Sejour 3	43,50 €	9	391,50 €	
	Sejour 4	43,50 €	9	391,50 €	
	Sejour 5	43,50 €	9	391,50 €	
<b>Transport</b>				<b>2 525,40 €</b>	<b>0,00 €</b>
Convoyage en train				1 330,00 €	
	Mois 1	38,00 €	21	798,00 €	
	Mois 2	38,00 €	14	532,00 €	

Location véhicule				1 075,00 €	
	Mois 1	50,00 €	12,5	625,00 €	
	Mois 2	50,00 €	9	450,00 €	
Carburant				120,40 €	
	Mois 1	0,4 / 0,3 / 0,2	175	70,00 €	
	Mois 2	0,4 / 0,3 / 0,2	126	50,40 €	
<b>Administratif</b>				<b>225,35 €</b>	<b>0,00 €</b>
Fournitures administratives				30,10 €	
	Mois 1	0,10 €	175	17,50 €	
		0,10 €	126	12,60 €	
Frais postaux				30,10 €	
	Mois 1	0,10 €	175	17,50 €	
		0,10 €	126	12,60 €	
Téléphone				45,15 €	
	Mois 1	0,15 €	175	26,25 €	
		0,15 €	126	18,90 €	
Frais de préparation				120,00 €	
	Mois 1	40,00 €	1,5	60,00 €	
	Mois 2	40,00 €	1,5	60,00 €	
<b>Frais pédagogique</b>				<b>3 822,70 €</b>	<b>0,00 €</b>
Maériel pédagogique				150,50 €	
	Mois 1	0,50 €	175	87,50 €	
	Mois 2	0,50 €	126	63,00 €	
Activités				3 612,00 €	
	Mois 1	12,00 €	175	2 100,00 €	
	Mois 2	12,00 €	126	1 512,00 €	
Petit matériel				60,20 €	
	Mois 1	0,20 €	175	35,00 €	
	Mois 2	0,20 €	126	25,20 €	
<b>Médical</b>				<b>60,20 €</b>	<b>0,00 €</b>
Fournitures pharmaceutiques				60,20 €	
	Mois 1	0,20 €	175	35,00 €	
	Mois 2	0,20 €	126	25,20 €	
<b>Entretien</b>				<b>301,00 €</b>	<b>0,00 €</b>
Produit d'entretien				150,50 €	
	Mois 1	0,5 / 0,4 / 0,3	175	87,50 €	
	Mois 2	0,5 / 0,4 / 0,3	126	63,00 €	
Réparation				150,50 €	
	Mois 1	0,5 / 0,4 / 0,5	175	87,50 €	
	Mois 2	0,5 / 0,4 / 0,5	126	63,00 €	

<b>Sécurité</b>				<b>180,60 €</b>	<b>0,00 €</b>
Enveloppe de sécurité				180,60 €	
	Mois 1	0,60 €	175	105,00 €	
	Mois 2	0,60 €	126	75,60 €	
<b>Remise</b>				<b>171,57 €</b>	<b>0,00 €</b>
Remise sur séjour				171,57 €	
	Mois 1	9 975,00 €	1%	99,75 €	
	Mois 2	7 182,00 €	1%	71,82 €	
<b>UFCV</b>				<b>0,00 €</b>	
	Sejour 1	5,70 €	0	0,00 €	
	Sejour 2	5,70 €	0	0,00 €	
	Sejour 3	5,70 €	0	0,00 €	
	Sejour 4	5,70 €	0	0,00 €	
	Sejour 5	5,70 €	0	0,00 €	
<b>Total</b>				<b>18 374,97 €</b>	<b>0,00 €</b>

Recette					
Intitulé		PU	Nb	Prévu	Réel
<b>Vente</b>				<b>18 503,86 €</b>	<b>0,00 €</b>
Vente du séjour				17 157,00 €	
	Sejour 1	57,00 €	56	3 192,00 €	
	Sejour 2	57,00 €	56	3 192,00 €	
	Sejour 3	57,00 €	63	3 591,00 €	
	Sejour 4	57,00 €	63	3 591,00 €	
	Sejour 5	57,00 €	63	3 591,00 €	
Supplément transport				1 330,00 €	
	Mois 1	38,00 €	21	798,00 €	
	Mois 2	38,00 €	14	532,00 €	
Subvention CG35				16,86 €	
	Sejour 1	0,56 €	5,6	3,14 €	
	Sejour 2	0,56 €	5,6	3,14 €	
	Sejour 3	0,56 €	6,3	3,53 €	
	Sejour 4	0,56 €	6,3	3,53 €	
	Sejour 5	0,56 €	6,3	3,53 €	
<b>Total</b>				<b>18 503,86 €</b>	<b>0,00 €</b>

# BUDGET TVD 2012

Mois	Séjour	Nb jour	Nb enfants	Nb UFCV	Personnel
Mois 1	1	8	11	4	1,5
Mois 1	2	8	11	4	1,5
Mois 1	3	9	11	4	1,5
Mois 2	4	9	11	4	1,5
Mois 2	5	9	11	4	1,5

Dépense					
Intitulé		PU	Nb	Prévu	Réel
<b>Structure</b>				<b>6 991,21 €</b>	<b>0,00 €</b>
Frais de structure fixe				4 914,74 €	
		69 700,00 €	7%	4 914,74 €	
Frais de structure variable				2 076,47 €	
	Mois 1	4,39 €	275	1 207,25 €	
	Mois 2	4,39 €	198	869,22 €	
<b>Hebergement</b>				<b>2 687,50 €</b>	<b>0,00 €</b>
Location bâtiment				2 687,50 €	
	Mois 1	5,00 €	312,5	1 562,50 €	
	Mois 2	5,00 €	225	1 125,00 €	
<b>Alimentation</b>				<b>2 365,00 €</b>	<b>0,00 €</b>
Repas				2 365,00 €	
	Mois 1	5,00 €	275	1 375,00 €	
	Mois 2	5,00 €	198	990,00 €	
<b>Charges de personnel</b>				<b>3 306,70 €</b>	<b>0,00 €</b>
Directeur				1 436,20 €	
	Mois 1	66,80 €	12,5	835,00 €	
	Mois 2	66,80 €	9	601,20 €	
Animateurs				1 870,50 €	
	Sejour 1	43,50 €	8	348,00 €	
	Sejour 2	43,50 €	8	348,00 €	
	Sejour 3	43,50 €	9	391,50 €	
	Sejour 4	43,50 €	9	391,50 €	
	Sejour 5	43,50 €	9	391,50 €	
<b>Transport</b>				<b>3 134,20 €</b>	<b>0,00 €</b>
Convoyage en train				1 870,00 €	
	Mois 1	34,00 €	33	1 122,00 €	
	Mois 2	34,00 €	22	748,00 €	



Location véhicule				1 075,00 €	
	Mois 1	50,00 €	12,5	625,00 €	
	Mois 2	50,00 €	9	450,00 €	
Carburant				189,20 €	
	Mois 1	0,4 / 0,3 / 0,2	275	110,00 €	
	Mois 2	0,4 / 0,3 / 0,2	198	79,20 €	
<b>Administratif</b>				<b>285,55 €</b>	<b>0,00 €</b>
Fournitures administratives				47,30 €	
	Mois 1	0,10 €	275	27,50 €	
		0,10 €	198	19,80 €	
Frais postaux				47,30 €	
	Mois 1	0,10 €	275	27,50 €	
		0,10 €	198	19,80 €	
Téléphone				70,95 €	
	Mois 1	0,15 €	275	41,25 €	
		0,15 €	198	29,70 €	
Frais de préparation				120,00 €	
	Mois 1	40,00 €	1,5	60,00 €	
	Mois 2	40,00 €	1,5	60,00 €	
<b>Frais pédagogique</b>				<b>6 953,10 €</b>	<b>0,00 €</b>
Maériel pédagogique				236,50 €	
	Mois 1	0,50 €	275	137,50 €	
	Mois 2	0,50 €	198	99,00 €	
Activités				6 622,00 €	
	Mois 1	14,00 €	275	3 850,00 €	
	Mois 2	14,00 €	198	2 772,00 €	
Petit matériel				94,60 €	
	Mois 1	0,20 €	275	55,00 €	
	Mois 2	0,20 €	198	39,60 €	
<b>Médical</b>				<b>94,60 €</b>	<b>0,00 €</b>
Fournitures pharmaceutiques				94,60 €	
	Mois 1	0,20 €	275	55,00 €	
	Mois 2	0,20 €	198	39,60 €	
<b>Entretien</b>				<b>425,70 €</b>	<b>0,00 €</b>
Produit d'entretien				189,20 €	
	Mois 1	0,40 €	275	110,00 €	
	Mois 2	0,40 €	198	79,20 €	
Réparation				236,50 €	
	Mois 1	0,50 €	275	137,50 €	
	Mois 2	0,50 €	198	99,00 €	

<b>Sécurité</b>				<b>283,80 €</b>	<b>0,00 €</b>
Enveloppe de sécurité				283,80 €	
	Mois 1	0,60 €	275	165,00 €	
	Mois 2	0,60 €	198	118,80 €	
<b>Remise</b>				<b>1 173,26 €</b>	<b>0,00 €</b>
Remise sur séjour				253,06 €	
	Mois 1	14 712,50 €	1%	147,13 €	
	Mois 2	10 593,00 €	1%	105,93 €	
UFCV				920,20 €	
	Sejour 1	5,35 €	32	171,20 €	
	Sejour 2	5,35 €	32	171,20 €	
	Sejour 3	5,35 €	36	192,60 €	
	Sejour 4	5,35 €	36	192,60 €	
	Sejour 5	5,35 €	36	192,60 €	
<b>Total</b>				<b>27 700,62 €</b>	<b>0,00 €</b>

Recette					
Intitulé		PU	Nb	Prévu	Réel
<b>Vente</b>				<b>27 201,99</b>	<b>0,00</b>
Vente du séjour				25 305,50	
	Sejour 1	53,50 €	88	4 708,00	
	Sejour 2	53,50 €	88	4 708,00	
	Sejour 3	53,50 €	99	5 296,50	
	Sejour 4	53,50 €	99	5 296,50	
	Sejour 5	53,50 €	99	5 296,50	
Supplément transport				1 870,00	
	Mois 1	34,00 €	33	1 122,00	
	Mois 2	34,00 €	22	748,00	
Subvention CG35				26,49	
	Sejour 1	0,56 €	8,8	4,93	
	Sejour 2	0,56 €	8,8	4,93	
	Sejour 3	0,56 €	9,9	5,54	
	Sejour 4	0,56 €	9,9	5,54	
	Sejour 5	0,56 €	9,9	5,54	
<b>Total</b>				<b>27 201,99</b>	<b>0,00</b>

## BUDGET DSV 2012

Mois	Séjour	Nb jour	Nb enfants	Nb UFCV	Personnel
Mois 1	1	8	13	4	3
Mois 1	2	8	13	4	3
Mois 1	3	9	13	4	3
Mois 2	4	9	13	4	3
Mois 2	5	8	13	4	3
Mois 2	6	8	13	4	3

Dépense					
Intitulé		PU	Nb	Prévu	Réel
<b>Structure</b>				<b>9 607,38 €</b>	<b>0,00 €</b>
Frais de structure fixe				6 753,88 €	
		69 700,00 €	10%	6 753,88 €	
Frais de structure variable				2 853,50 €	
	Mois 1	4,39 €	325	1 426,75 €	
	Mois 2	4,39 €	325	1 426,75 €	
<b>Hebergement</b>				<b>2 800,00 €</b>	<b>0,00 €</b>
Location bâtiment				2 800,00 €	
	Mois 1	3,5	400	1 400,00 €	
	Mois 2	3,5	400	1 400,00 €	
<b>Alimentation</b>				<b>3 250,00 €</b>	<b>0,00 €</b>
Repas				3 250,00 €	
	Mois 1	5,00 €	325	1 625,00 €	
	Mois 2	5,00 €	325	1 625,00 €	
<b>Charges de personnel</b>				<b>7 690,00 €</b>	<b>0,00 €</b>
Directeur				3 340,00 €	
	Mois 1	66,80 €	25	1 670,00 €	
	Mois 2	66,80 €	25	1 670,00 €	
Animateurs				4 350,00 €	
	Sejour 1	43,50 €	16	696,00 €	
	Sejour 2	43,50 €	16	696,00 €	
	Sejour 3	43,50 €	18	783,00 €	
	Sejour 4	43,50 €	18	783,00 €	
	Sejour 6	43,50 €	16	696,00 €	
	Sejour 5	43,50 €	16	696,00 €	

<b>Transport</b>				<b>5 416,68 €</b>	<b>0,00 €</b>
Convoyage en train				2 656,68 €	
	Mois 1	34,06 €	39	1 328,34 €	
	Mois 2	34,06 €	39	1 328,34 €	
Location véhicule				2 500,00 €	
	Mois 1	50,00 €	25	1 250,00 €	
	Mois 2	50,00 €	25	1 250,00 €	
Carburant				260,00 €	
	Mois 1	0,4 / 0,3 / 0,2	325	130,00 €	
	Mois 2	0,4 / 0,3 / 0,2	325	130,00 €	
<b>Administratif</b>				<b>467,50 €</b>	<b>0,00 €</b>
Fournitures administratives				65,00 €	
	Mois 1	0,10 €	325	32,50 €	
	Mois 2	0,10 €	325	32,50 €	
Frais postaux				65,00 €	
	Mois 1	0,10 €	325	32,50 €	
	Mois 2	0,10 €	325	32,50 €	
Téléphone				97,50 €	
	Mois 1	0,15 €	325	48,75 €	
	Mois 2	0,15 €	325	48,75 €	
Frais de préparation				240,00 €	
	Mois 1	40,00 €	3	120,00 €	
	Mois 2	40,00 €	3	120,00 €	
<b>Frais pédagogique</b>				<b>8 905,00 €</b>	<b>0,00 €</b>
Maériel pédagogique				325,00 €	
	Mois 1	0,50 €	325	162,50 €	
	Mois 2	0,50 €	325	162,50 €	
Activités				8 450,00 €	
	Mois 1	13,00 €	325	4 225,00 €	
	Mois 2	13,00 €	325	4 225,00 €	
Petit matériel				130,00 €	
	Mois 1	0,20 €	325	65,00 €	
	Mois 2	0,20 €	325	65,00 €	
<b>Médical</b>				<b>130,00 €</b>	<b>0,00 €</b>
Fournitures pharmaceutiques				130,00 €	
	Mois 1	0,20 €	325	65,00 €	
	Mois 2	0,20 €	325	65,00 €	

<b>Entretien</b>				<b>585,00 €</b>	<b>0,00 €</b>
Produit d'entretien				260,00 €	
	Mois 1	0,40 €	325	130,00 €	
	Mois 2	0,40 €	325	130,00 €	
Réparation				325,00 €	
	Mois 1	0,50 €	325	162,50 €	
	Mois 2	0,50 €	325	162,50 €	
<b>Sécurité</b>				<b>390,00 €</b>	<b>0,00 €</b>
Enveloppe de sécurité				390,00 €	
	Mois 1	0,60 €	325	195,00 €	
	Mois 2	0,60 €	325	195,00 €	
<b>Remise</b>				<b>1 510,50 €</b>	<b>0,00 €</b>
Remise sur séjour				370,50 €	
	Mois 1	18 525,00 €	1%	185,25 €	
	Mois 2	18 525,00 €	1%	185,25 €	
UFCV				1 140,00 €	
	Sejour 1	5,70 €	32	182,40 €	
	Sejour 2	5,70 €	32	182,40 €	
	Sejour 3	5,70 €	36	205,20 €	
	Sejour 4	5,70 €	36	205,20 €	
	Sejour 5	5,70 €	32	182,40 €	
	Sejour 6	5,70 €	32	182,40 €	
<b>Total</b>				<b>40 752,06 €</b>	<b>0,00 €</b>

Recette					
Intitulé		PU	Nb	Prévu	Réel
<b>Vente</b>				<b>39 743,08</b>	<b>0,00</b>
Vente du séjour				37 050,00	
	Sejour 1	57,00 €	104	5 928,00	
	Sejour 2	57,00 €	104	5 928,00	
	Sejour 3	57,00 €	117	6 669,00	
	Sejour 4	57,00 €	117	6 669,00	
	Séjour 5	57,00 €	104	5 928,00	
	Sejour 6	57,00 €	104	5 928,00	
Supplément transport				2 656,68	
	Mois 1	34,06 €	39	1 328,34	
	Mois 2	34,06 €	39	1 328,34	
Subvention CG35				36,40	
	Sejour 1	0,56 €	10,4	5,82	
	Sejour 2	0,56 €	10,4	5,82	
	Sejour 3	0,56 €	11,7	6,55	
	Sejour 4	0,56 €	11,7	6,55	
	Sejour 5	0,56 €	10,4	5,82	
	Sejour 6	0,56 €	10,4	5,82	
<b>Total</b>				<b>39 743,08</b>	<b>0,00</b>

<b>Balance Globale définitif</b>
----------------------------------

Comptes 1 à 9ZZZZZZZZZ  
Date de la clôture annuelle : 25/02/2012

Devise :

Période du 01/01/2011 au 31/12/2011

N° Compte	Intitulé	Total Période		Solde Période	
		Débit	Crédit	Débit	Crédit
110	Report à nouveau (bénéfice)		64 327,61		64 327,61
120	Résultat de l'exercice (bénéfice)	54 820,50	54 820,50		
1315	Subvention investissement collectivités publiques		16 068,00		16 068,00
139	Subventions d'investissement inscrites au compte de	2 778,77		2 778,77	
2151	Matériel pédagogique	10 322,60		10 322,60	
2152	Matériel de camping / hébergement	21 591,37		21 591,37	
2154	Matériel de stockage	5 220,25		5 220,25	
2183	Matériel de bureau et matériel informatique	8 804,23	269,00	8 535,23	
28151	Dotation aux amorti. matériel pédagogique		1 915,49		1 915,49
28152	Dotation aux amorti. matériel de camping /		6 685,10		6 685,10
28154	Dotation aux amorti. matériel de stockage		1 123,11		1 123,11
28183	Dotation aux amorti. matériel de bureau et		3 837,27		3 837,27
4081	Charges à payer	1 399,40	6 579,27		5 179,87
411001	Clients "ADK"	167 770,69	167 770,69		
411002	Clients "CTM/TVD"	55 887,48	55 887,48		
411003	Clients "FGL"	97 373,89	97 373,89		
411004	Clients "RCC/CDT"	14 038,65	14 038,65		
411005	Clients "CDC"	200,00	200,00		
419	Clients créditeurs	8 250,74	1 634,70	6 616,04	
431001	URSSAF SALARIE		1 706,00		1 706,00
437101	CAISSE DE RETRAITE SALARIE		491,35		491,35
4487	Etat produits à recevoir	7 167,75		7 167,75	
4711	Compte d'attente UFCV	75 898,70	75 898,70		
4712	Compte d'attente CAF	6 480,00	6 480,00		
4713	Compte d'attente SNCF	20 765,60	20 765,60		
486	Charges constatées d'avance	319,33	319,33		
487	Produits constatés d'avance	320,00	320,00		
5081	Parts sociales Crédit coopératif	50 553,75	19 825,00	30 728,75	
5121	Banque principale	443 103,43	438 834,32	4 269,11	
5122	Banque secondaire	129 533,35	109 350,21	20 183,14	
5123	Compte chèque Crédit coopératif	50 202,47	49 820,68	381,79	
530	Caisse	297,00	297,00		
580	Virements internes	143 794,00	143 794,00		
6061	Carburant fonctionnement	51,17		51,17	
606101	Carburant "ADK"	666,91		666,91	
606102	Carburant "CTM/TVD"	201,30		201,30	
606103	Carburant "FGL"	860,70		860,70	
606104	Carburant "RCC"	192,63		192,63	
6062	Matériel pédagogique fonctionnement	287,57		287,57	
606201	Matériel pédagogique "ADK"	3 686,43		3 686,43	
606202	Matériel pédagogique "CTM/TVD"	403,38		403,38	
606203	Matériel pédagogique "FGL"	2 399,51		2 399,51	
606204	Matériel pédagogique "RCC"	497,06		497,06	
6063	Produit d'entretien fonctionnement	112,77		112,77	
606301	Produit d'entretien "ADK"	1 325,51		1 325,51	
606302	Produit d'entretien "CTM/TVD"	319,21		319,21	
606303	Produit d'entretien "FGL"	445,92		445,92	
606304	Produit d'entretien "RCC"	77,66		77,66	
6064	Fourniture administrative fonctionnement	2 907,69		2 907,69	
606401	Fourniture administrative "ADK"	288,25		288,25	
606402	Fourniture administrative "CTM/TVD"	62,48		62,48	
606403	Fourniture administrative "FGL"	293,15		293,15	
606404	Fourniture administrative "RCC"	84,59		84,59	
606501	Alimentation "ADK"	17 412,12		17 412,12	
606502	Alimentation "CTM/TVD"	5 037,70		5 037,70	
606503	Alimentation "FGL"	10 804,01		10 804,01	
606504	Alimentation "RCC"	1 213,13		1 213,13	
606611	Médical non remboursable "ADK"	282,35		282,35	
606612	Médical non remboursable "CTM/TVD"	159,31		159,31	
606613	Médical non remboursable "FGL"	218,55		218,55	
<b>Total de la Balance</b>		<b>1 427 185,01</b>	<b>1 360 432,95</b>	<b>168 085,86</b>	<b>101 333,80</b>

<b>Balance Globale définitif</b>
----------------------------------

Comptes 1 à 9ZZZZZZZZZ  
Date de la clôture annuelle : 25/02/2012

Devise :

Période du 01/01/2011 au 31/12/2011

N° Compte	Intitulé	Total Période		Solde Période	
		Débit	Crédit	Débit	Crédit
606614	Médical non remboursable "RCC"	230,37		230,37	
606621	Médical remboursable "ADK"	121,75	121,75		
606622	Médical remboursable "CTM/TVD"	173,52	181,00		7,48
606623	Médical remboursable "FGL"	101,35	68,35	33,00	
606624	Médical remboursable "RCC"	26,48		26,48	
608	Divers	216,72		216,72	
611101	Prestataire activité "ADK"	11 129,60		11 129,60	
611102	Prestataire activité "CTM/TVD"	8 736,60		8 736,60	
611103	Prestataires activités "FGL"	5 642,22		5 642,22	
611104	Prestataires activités "RCC"	268,40		268,40	
611201	Blanchisserie "ADK"	2 525,62		2 525,62	
611202	Blanchisserie "CTM/TVD"	107,10		107,10	
611203	Blanchisserie "FGL"	1 045,66		1 045,66	
611204	Blanchisserie "RCC"	273,89		273,89	
6131	Location véhicule fonctionnement	54,00		54,00	
613101	Location véhicule "ADK"	2 648,00	67,00	2 581,00	
613102	Location véhicule "CTM/TVD"	2 773,00		2 773,00	
613103	Location véhicule "FGL"	2 263,50		2 263,50	
613104	Location véhicule "RCC/CDT"	963,00		963,00	
6132	Location bâtiment fonctionnement	432,00		432,00	
613201	Location bâtiment "ADK"	25 896,70		25 896,70	
613202	Location camping "CTM/TVD"	7 321,80		7 321,80	
613203	Location bâtiment "FGL"	14 408,71		14 408,71	
613204	Location bâtiment "RCC"	2 868,00		2 868,00	
613205	Location Chalet "CDC"	1 500,00		1 500,00	
615001	Entretien et réparations "ADK"	819,21	60,33	758,88	
615003	Entretien et réparation "FGL"	789,55		789,55	
615004	Entretien et réparation "RCC"	64,52		64,52	
6151	Petit matériel fonctionnement	1 342,13		1 342,13	
615101	Petit matériel "ADK"	769,32		769,32	
615102	Petit matériel "CTM/TVD"	226,77		226,77	
615103	Petit matériel "FGL"	592,41		592,41	
615104	Petit matériel "RCC"	26,06		26,06	
616	Primes d'assurance	3 445,04	91,30	3 353,74	
6171	Support bureautique (logiciels)	1 034,54		1 034,54	
622201	Commission UFCV "ADK"	2 920,40		2 920,40	
622202	Commission UFCV "TVD"	1 250,70		1 250,70	
622203	Commission UFCV "FGL"	3 105,20		3 105,20	
622204	Commission UFCV "RCC"	156,80		156,80	
622211	Commission ANCV "ADK"	55,30		55,30	
622212	Commission ANCV "CTM/TVD"	7,00		7,00	
622213	Commission ANCV "FGL"	6,60		6,60	
62222	Commission Paypal	158,22		158,22	
6226	Rémunération d'honoraires	2 264,03		2 264,03	
623	Publicité, publications, relations publiques	3 540,93		3 540,93	
6237	Rétro-colo	1 013,68		1 013,68	
6241	Frais de déplacement fonctionnement	2 867,77	202,60	2 665,17	
624201	Convoyages "ADK"	6 117,12		6 117,12	
624202	Convoyage "CTM/TVD"	5 044,00		5 044,00	
624203	Convoyage "FGL"	8 220,16		8 220,16	
624204	Convoyage "RCC/CDT"	1 095,60		1 095,60	
625	Missions et réceptions	1 507,51	50,00	1 457,51	
6261	Frais postaux fonctionnement	3 869,85		3 869,85	
6262	Frais télécommunication fonctionnement	2 045,27		2 045,27	
626201	Frais télécommunication "ADK"	114,67		114,67	
626202	Frais télécommunication "CTM/TVD"	81,60		81,60	
626203	Frais télécommunication "FGL"	238,39	23,84	214,55	
626204	Frais télécommunication "RCC"	25,00		25,00	
627001	Services bancaires CMB	94,29		94,29	
627002	Services bancaires Crédit Coop.	72,93		72,93	
<b>Total de la Balance</b>		<b>1 573 895,57</b>	<b>1 361 299,12</b>	<b>313 937,73</b>	<b>101 341,28</b>



<b>Balance Globale définitif</b>
----------------------------------

Comptes 1 à 9ZZZZZZZZZ  
Date de la clôture annuelle : 25/02/2012

Devise :

Période du 01/01/2011 au 31/12/2011

N° Compte	Intitulé	Total Période		Solde Période	
		Débit	Crédit	Débit	Crédit
6281	Cotisations organismes extérieurs	2 077,12		2 077,12	
641	Rémunération du personnel fonctionnement	16 065,84		16 065,84	
641001	Rémunération du personnel "ADK"	30 149,84		30 149,84	
641002	Rémunération du personnel "CTM/TVD"	6 831,80	1 759,06	5 072,74	
641003	Rémunération du personnel "FGL"	21 520,92		21 520,92	
641004	Rémunération du personnel "RCC"	2 203,71		2 203,71	
645	Charges de personnel fonctionnement	9 423,32	527,52	8 895,80	
645001	Charges de personnel "ADK"	14 035,13		14 035,13	
645002	Charges de personnel "CTM/TVD"	2 314,50		2 314,50	
645003	Charges de personnel "FGL"	9 890,72		9 890,72	
645004	Charges de personnel "RCC"	1 208,36		1 208,36	
6714	Pertes sur créances	3 129,65	1 808,45	1 321,20	
68112	Dotations aux amortissements des immobilisation	8 635,34		8 635,34	
706101	Vente séjour "ADK"		156 218,00		156 218,00
706102	Vente séjour "CTM/TVD"		51 133,00		51 133,00
706103	Vente séjour "FGL"		89 714,00		89 714,00
706104	Vente séjour "RCC/CDT"		12 680,00		12 680,00
706201	Prestation de transport "ADK"		5 361,00		5 361,00
706202	Prestation de transport "CTM/TVD"		3 384,00		3 384,00
706203	Prestation de transport "FGL"		6 244,00		6 244,00
706204	Prestations de transport "RCC/CDT"		961,00		961,00
7063	Assurance annulation		1 096,11		1 096,11
708	Produits divers		424,55		424,55
709601	Remise "ADK"	446,30	936,00		489,70
709602	Remise "CTM/TVD"	50,85		50,85	
709603	Remise "FGL"	130,00		130,00	
709604	Remise "RCC/CDT"	16,70		16,70	
70961	Bourse "Aide au départ"	500,00		500,00	
7403	Subventions départementales		1 148,40		1 148,40
7404	Subventions communales		344,00		344,00
7561	Cotisations - Bienfaiteur		90,00		90,00
7562	Cotisation - Adhérent		4 860,00		4 860,00
7681	Intérêts bancaires		423,61		423,61
777	quote part des subventions d'investissement virée au		2 113,85		2 113,85
<b>Total des comptes de Bilan</b>		<b>1 376 893,95</b>	<b>1 360 432,95</b>	<b>16 461,00</b>	
<b>Total des comptes de Résultat</b>		<b>325 631,72</b>	<b>342 092,72</b>	<b>16 461,00</b>	
<b>Total de la Balance</b>		<b>1 702 525,67</b>	<b>1 702 525,67</b>	<b>438 026,50</b>	<b>438 026,50</b>

Elisabeth POIGNANT  
*Trésorière*

Claudie MARC  
IGAM Rennes  
*Commissaire aux comptes*

Nicolas GRUAU  
*Président*